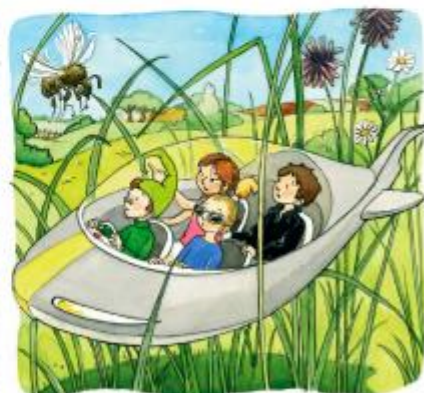
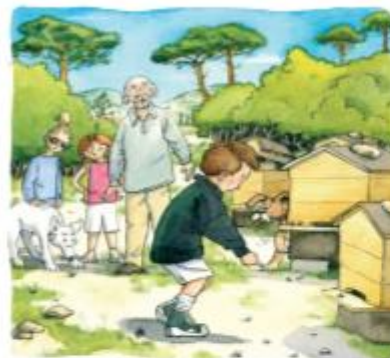


L'enseignante demande aux élèves de rappeler l'histoire des trois premiers chapitres en s'aidant des illustrations.



Elle rappelle l'histoire des alphas (vous pouvez voir la vidéo sur les digrammes : sur le blog, dans la page d'accueil cherchez l'article "les gestes des sons" puis la vidéo "gestes pour les digrammes")



Madame i et le nez font du patin. "Vous n'avez pas l'air bien malins sur vos patins" leur dit un singe.
"Regardez-moi plutôt ! Je suis le prince du patin !"
Mais le singe est un coquin et il se retrouve bien vite sur son "popotin" !
Depuis ce matin, le singe ne fait plus le malin sur ses patins...

Elle présente les affiches de Kimamila et rappelle que le cadre gras signifie que l'écriture "in" est beaucoup plus présente dans la langue française que "ain" et "ein". Elle précise que le "in" et "im" sont utilisés pour donner des mots contraires : elle donne l'exemple de poli/impoli. Puis, elle demande aux enfants de trouver le contraire des mots en bleu : complet/incomplet, capable/incapable, visible/invisible, possible/impossible



in in



un lapin
un lapin

on fait le geste du singe qui fait du patin et qui se moque



ain ain



un train
un train



ein ein



une peinture
une peinture

in
ain
ein



on fait le geste du singe qui fait du patin
et qui se moque



a α



i y



m



l



u



r



e



p



ou



n



f



e



v



s - ç



d



o - au

eau



an - am

en - em



ch



c - k

qu



è - é

ai - ei



f

ph



on

om



b



.s.

z

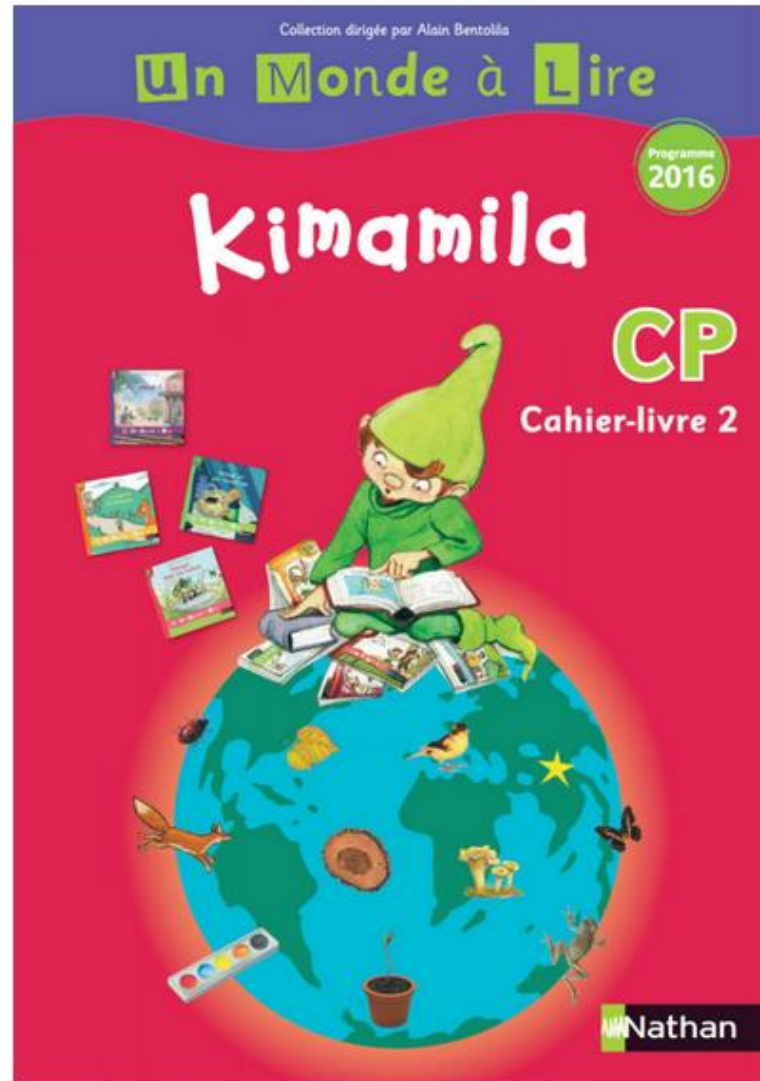


j



g - gu

Cette page signifie que les élèves doivent prendre leur cahier-livre page 80



L'enseignante demande aux élèves de chercher tous les mots où on entend le son : *sapin lapin essaim lutin insecte pince brun*
Puis, elle fait lire les mots du cadre bleu.



Épisode

4

Des sons et des lettres

in



Trouve dans l'image des mots où tu entends *in*.



lundi - un

chacun - aucun

in



in

un lapin

ain



ain

un train

ein



ein

une peinture

Parents : faites lire les syllabes en haut de chaque liste puis les mots (tous, ou au moins ceux qui sont soulignés).
Puis faire lire les trois phrases.

in - im
ein - ain



Observe et lis.

in

un pinceau – un pépin

un poussin – un coussin

un matin – un patin

un marin – rincer – un brin

un moulin – du linge – il est malin

ain

une main – un poulain

un bain – un copain

demain – maintenant

im

une timbale – un timbre

un imperméable – une imprimerie

important – impossible

ein

un frein – une teinte

un peintre – une peinture

une ceinture – éteindre

aim

il a faim

- Kimamila déplie des pinces cachées dans la coque du véhicule.
- Maintenant, vous devez m'indiquer le prochain train.
- Martin a planté des brins de mimosa dans le jardin près du chemin.

Même principe que d'habitude.

Il faudra écrire "oui" si on entend le son "in" ou "non" si on n'entend pas le son "in"

CORRECTION sur la page suivante

demain timbre flèche pinceau ceinture rêve main forêt

1 Écoute les mots. Écris oui si tu entends **in** et non si tu ne l'entends pas.

1

2

3

4

5

6

7

8



oui



non

CORRECTION

1 Écoute les mots. Écris oui si tu entends **in** et non si tu ne l'entends pas.

oui

1

oui

2

non

3

oui

4

oui

5

non

6

oui

7

non

8

L'enseignante dicte les mots et les élèves doivent entourer avec la bonne couleur

peintre lunettes marin ver de terre caussin

2 Entoure en rouge les dessins où tu entends **in**. Entoure en bleu ceux où tu entends **è**.



in

è

Ex 3 : L'enseignante rappelle les trois possibilités du son "in" et fait entourer les "in"

Ex 4 : même chose que dans ex3 mais en plus, il faut recopier les mots dans chaque colonne

Ex 5 : même chose, mais il y a des pièges : il y a des mots où on n'entend pas "in". **Les lire d'abord.**

3 Entoure en rouge les lettres qui correspondent au son  in.

matin

cinquante

châtain

frein

vilain

in

ein

ain

4 Écris les mots dans la bonne colonne.

le matin – un peintre – un insecte – un refrain – un lutin – le lendemain

in

ain

ein

5 Entoure tous les in dans les mots.

une niche

un marin

un animal

un cintre

c'est pénible

Ex 6 et 7 : L'enseignante rappelle ce type d'exercices qui ont déjà été vus.
Elle cite les différents mots de chaque dessin (main poussin sapin train et timbre).

6 Relie chaque mot au bon dessin.



un poussin

une main

un timbre

un sapin

un train

7 Aide-toi de ces phrases pour écrire le mot qui correspond à l'image.

Le _____ est trop cuit.

Le _____ reste vert toute l'année.



pin



pain

Pour l'exercice 8, elle rappelle l'exercice qui a été fait à l'oral avec les mots contraires.
Elle demande de lire tous les mots, puis de relier et enfin d'entourer ce qui a été ajouté (in ou im).

8 Relie les mots contraires. Entoure la partie ajoutée.

poli ●

complet ●

capable ●

visible ●

● incomplet

● invisible

● incapable

● impoli

Date de la dictée n°32 : 16/04/20

/5

son étudié : « in » (seule écriture possible : « in ») – 4 "mots" + phrase



in