

Mission : Expliquer les dangers de la consommation de la cigarette sur l'appareil respiratoire.

Compétences : utiliser des instruments d'observations, rédiger un texte argumenté. Préserver sa santé

Introduction : Certains comportements favorisent les performances sportives ou au contraire les diminuent.

Problème : Pourquoi fumer est -il dangereux pour la santé ?

A la fin de ce chapitre ce que j'aurai appris :	A cocher
Définitions : alvéoles pulmonaires, nicotine	
Connaissances et compétences : * Expliquer pourquoi les échanges de gaz se font au niveau des alvéoles pulmonaires * Expliquer les conséquences du tabac sur la santé * Utiliser le microscope/ réaliser un dessin d'observation en respectant les critères d'un dessin scientifique	

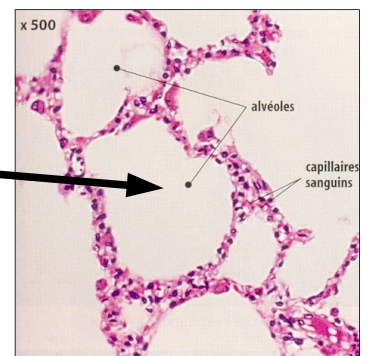
Bilan : C'est au niveau des pulmonaires que le sang renouvelle ses gaz respiratoires. Il s'enrichit en O_2 et s'appauvrit en CO_2 . C'est l'inverse de ce qui se passe dans le muscle.

Attention il n'y pas d'air dans le sang, seulement des gaz !!!

Les échanges gazeux se font au niveau des alvéoles car elles présentent une paroi très, une grande surface et qu'elles sont en vaisseaux sanguins.

Observation microscopique de lame de poumons x500

Alvéole
pulmonaire



Bilan : Des substances nocives perturbent le bon fonctionnement de l'appareil respiratoire. Elles favorisent l'apparition de certaines comme le cancer des poumons ou la bronchopneumonie qui limitent le prélèvement du de l'air.

Ces substances nocives proviennent de la de la cigarette que l'on inspire et des constituants du tabac comme la

LEXIQUE :

1) : **Alvéoles pulmonaires** : petit sac contenant l'air et dont la paroi est très fine.

2) : **Nicotine** : substance chimique contenue dans le tabac qui crée la dépendance au niveau du cerveau.