

QUI SUIS-JE ?

INDICE N°1

**Je suis de nationalité française.
J'ai vécu au XIXème siècle,
de 1809 à 1854**

QUI SUIS-JE ?

INDICE N°2

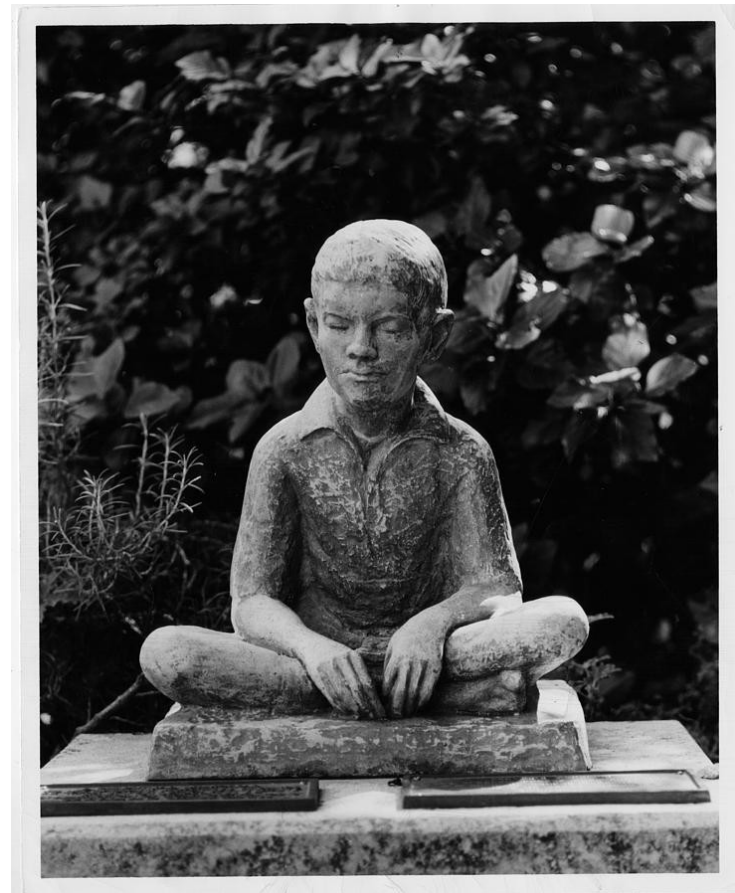
À l'âge de trois ans, en jouant avec les outils de mon père dans son atelier de bourrelier, je me crève un œil.

La blessure s'infecte et **l'infection, s'étendant à l'œil gauche, provoque la **cécité**.**

QUI SUIS-JE ?

INDICE N°3

A 10 ans, je suis admis à l'Institution Royale des Jeunes Aveugles. Mes professeurs affirment que je suis un très bon élève car je réussis dans toutes les disciplines enseignées, qu'il s'agisse de tâches manuelles ou de travaux intellectuels.

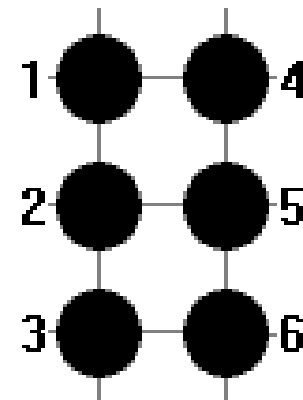


QUI SUIS-JE ?

INDICE N°4

**Je travaille à l'élaboration
d'un principe d'écriture à
partir de l'âge de douze ans.**

**Entre 12 et 16 ans je mets au
point une première version
de mon système où chaque
caractère comporte 6 points
disposés sur 2 colonnes de 3
points.**



QUI SUIS-JE ?

INDICE N°5

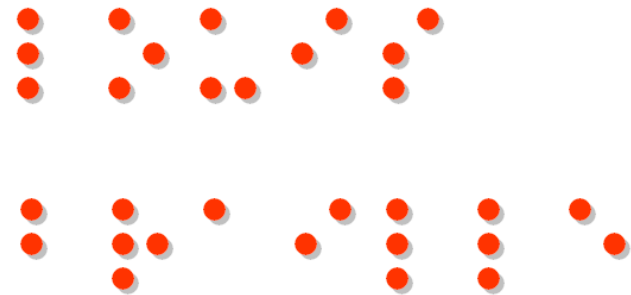
Mon nom s'écrit comme ceci...



QUI SUIS-JE ?

INDICE N°6

**A l'aide de l'alphabet
complet, tu peux savoir
comment je m'appelle...**

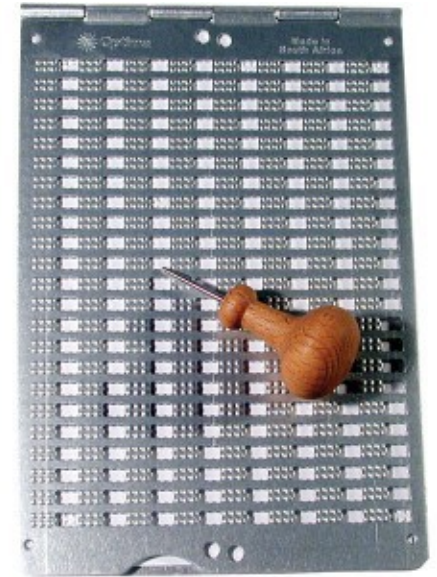


a	b	c	d	e	f	g	h	i	j
k	l	m	n	o	p	q	r	s	t
u	v	w	x	y	z				

QUI SUIS-JE ?

INDICE N° 7

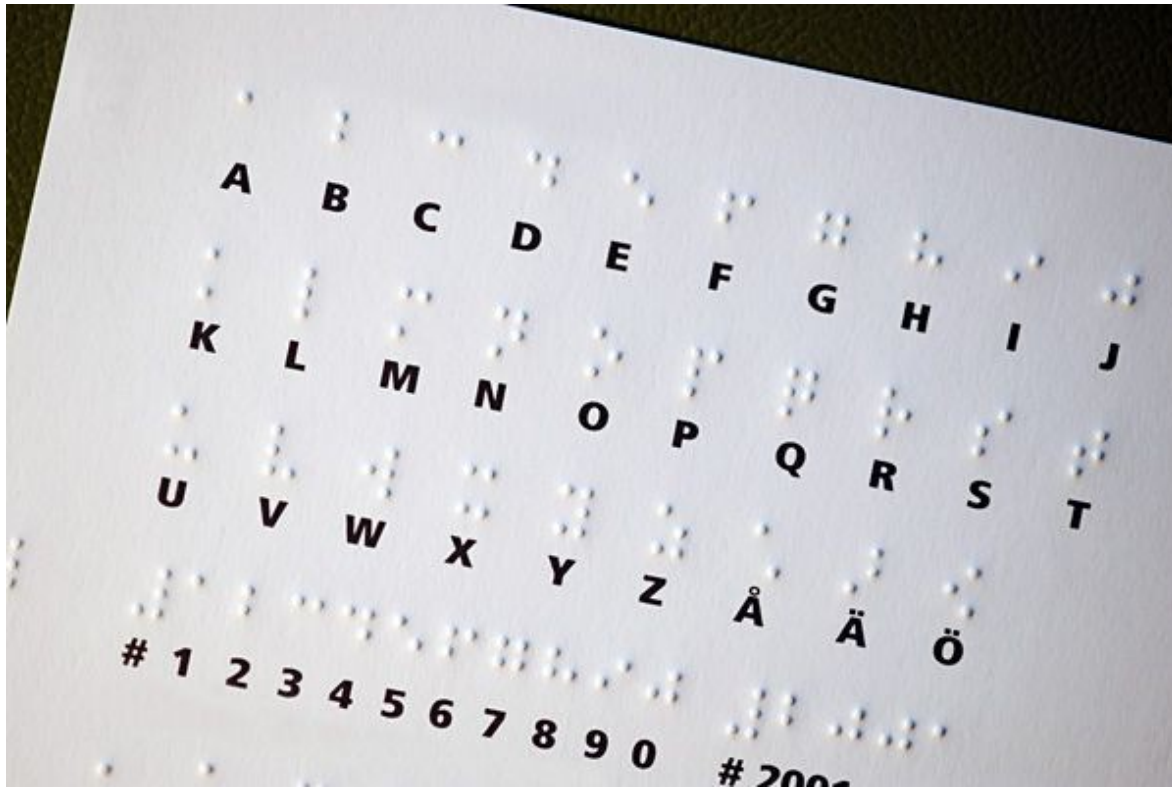
Au départ, j'utilise cet objet pour écrire.



Puis rapidement, je mets au point une machine comme celle-ci, plus rapide et plus efficace.

QUI SUIS-JE ?

INDICE N° 8



**Ces machines
permettent
d'écrire en
relief pour les
non voyants.**

JE SUIS...

JE SUIS... LOUIS BRAILLE !



Timbre imprimé par l'Inde en 2009. Bicentenaire de la naissance de Louis Braille