

Prénom : Date :



Révisions CFG
Thème 2 : combattre les maladies infectieuses
Fiche 3
- La contamination et l'infection microbienne

Lorsque les micro-organismes franchissent les barrières naturelles de l'organisme, il y a **contamination**. Si les micro-organismes parviennent à se multiplier alors c'est l'**infection**. L'organisme va alors mettre en place une **réaction inflammatoire**.

Pour éviter la contamination on utilise des précautions :



Dans chaque métier explique comment se protéger :

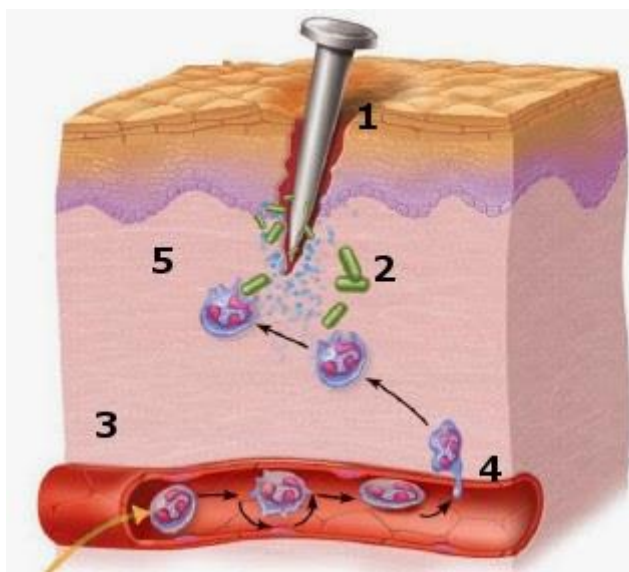
Chirurgien	
Dentiste	
Boucher	
Technicien de laboratoire	

Quelle est l'image où la personne coure un risque, pourquoi ?

.....

Pour empêcher toute contamination, il faut donc limiter le passage des microbes par les 4 voies principales d'accès :

- la voie respiratoire : porter un masque de protection.
- la voie digestive : se laver les mains avant chaque repas, faire cuire les aliments, respecter la chaîne du froid, respecter les dates de péremption.
- la voie génitale : utiliser un préservatif, seul moyen de contraception également efficace contre microbes responsables des infections sexuellement transmissibles (IST).
- la voie cutanée (peau) : il faut utiliser l'asepsie(on désinfecte les plaies avec des produits antiseptiques)



Numérote les étapes de la réaction inflammatoire à l'aide du schéma

	La plaie est infectée
	Après la blessure, les micro-organismes pénètrent dans les tissus. Ils se multiplient et la peau devient rouge.
	Les globules blancs sortent des vaisseaux sanguins pour se rendre sur l'infection.
	Les vaisseaux sanguins se dilatent. Le flux sanguin augmente. On a une sensation de chaleur et une compression des nerfs.
	La blessure

1. Quelle est la couleur de la peau au niveau de la plaie quand c'est infecté ?
 - rouge
 - bleu
 - noire
2. Que ressent la personne suite à la compression des nerfs ?
 - douleur
 - chaleur
 - froid