



Chapelle Saint-Loup
6 rue du Prieuré
33450 Saint-Loubès

Exposition présentée
du 16 novembre au
5 décembre 2013

Samedi 16 et 23
dimanche 17 et 24
de 14h à 18h

Du lundi au vendredi
de 10h à 12h et
de 14h à 18h

2ème et 3ème semaine
mardi, mercredi et jeudi
de 14 à 18h

Nocturne
mardi et jeudi
jusqu'à 21h

Mairie de Saint-Loubès : 05 56 68 67 06
Atelier du Prieuré : 05 56 78 95 88



EXPOSITION
**Caroline Sury
Franck Omer**

Enfantômologie

du 16 novembre au
5 décembre 2013

Chapelle Saint-Loup





Chapelle Saint-Loup
6 rue du Prieuré
33450 Saint-Loubès

Exposition présentée
du 16 novembre au
5 décembre 2013

Samedi 16 et 23
dimanche 17 et 24
de 14h à 18h

Du lundi au vendredi
de 10h à 12h et
de 14h à 18h

2ème et 3ème semaine
mardi, mercredi et jeudi
de 14 à 18h

Nocturne
mardi et jeudi
jusqu'à 21h

Mairie de Saint-Loubès : 05 56 68 67 06
Atelier du Prieuré : 05 56 78 95 88

Les deux artistes et cette exposition

L'invité et son invité

Caroline Sury vit et travaille à Marseille.

Après ses études aux Beaux-Arts de Bordeaux, elle a dû imposer ses dessins hors normes des lignes éditoriales de la bande dessinée, hors champs de l'univers de l'art contemporain des galeries. Puisant ses sources d'inspiration dans l'autobiographie, son univers graphique est emprunt d'art brut et d'onirisme. Cette artiste aux créations polymorphes, dessine, peint, grave et découpe des morceaux de vies. Son engagement dans le milieu de l'édition a déterminé ses choix ; elle est notamment la cofondatrice des éditions Le Dernier Cri à Marseille. Caroline Sury a publié de nombreux ouvrages au Dernier Cri, l'Association, Ah Pook, United Dead Artists.... cf: bibliographie.

Certains de ses ouvrages, dont quelques raretés, seront présentés à la médiathèque municipale de Saint-Loubès !

Franck Omer vit et travaille à Marseille.

Dans ses tableaux comme dans ses installations, il mène une étonnante narration où se côtoient des figures et des lieux fantastiques, issus de différentes cultures. Son approche de la peinture perturbe les codes de représentation et les repères historiques. Cet artiste puise avec humour dans l'iconographie enfantine et dans nos peurs ancestrales pour interroger nos mutations.

Ces deux artistes ont participé à de nombreuses expositions, tant personnelles que collectives et sont aussi très investis dans des projets collectifs.

Vous pouvez prolonger cette rencontre en allant visiter leur site respectif, Liens ci-dessous, interactifs.

Voir le site de Caroline Sury,
carolinesury.fr

Voir le site de Franck Omer.
franckomer.ultra-book.com

Lire aussi les deux textes de Claire Paries, sur le travail de ces artistes.

Enfantôlogie

Ces deux artistes ont en commun cette façon désopilante et impertinente de regarder le monde et de le transcrire à travers leur travail. Cette exposition, Enfantôlogie, révèle l'attention avec laquelle ils scrutent nos imaginaires. Chacun, en veilleur vigilant, consigne les paradoxes et les illustre en toute liberté. Caroline Sury et Franck Omer, enfantôlogues, experts de l'image et de ce qu'elle provoque, s'amuse comme des enfants à répondre à nos exaspérations.



Chapelle Saint-Loup
6 rue du Prieuré
33450 Saint-Loubès

Exposition présentée
du 16 novembre au
5 décembre 2013

Samedi 16 et 23
dimanche 17 et 24
de 14h à 18h

Du lundi au vendredi
de 10h à 12h et
de 14h à 18h

2ème et 3ème semaine
mardi, mercredi et jeudi
de 14 à 18h

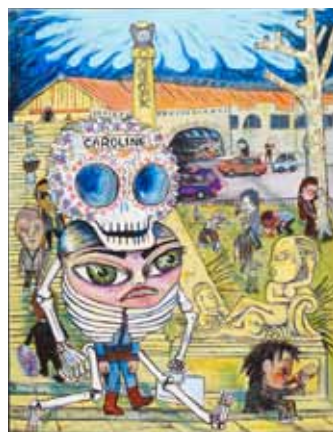
Nocturne
mardi et jeudi
jusqu'à 21h

Mairie de Saint-Loubès : 05 56 68 67 06
Atelier du Prieuré : 05 56 78 95 88

Caroline Sury



MONSTRE INTÉRIEUR:
110 cm x 96 cm, acrylique sur
toile, 2011



GARE SAINT-CHARLES :
110 cm x 96 cm, acrylique sur
toile, 2011



SOUVENIR D'ORGANES :
110 cm x 96 cm, acrylique sur
toile, 2011

Dessinatrice

Caroline Sury est avant tout une dessinatrice hors pair, elle remplit la surface de la feuille de ses personnages aux grands yeux ouverts, qui nous happent dans son univers. Que ce soit dans ses dessins de petits formats, ou dans les grandes acryliques sur toile, l'artiste raconte sa vie avec humour et une certaine férocité jubilatoire, qui lui permet de nous livrer le lot quotidien de ses aventures. Le décalage avec les faits réels créé par l'exagération expressionniste, les associations d'idées, les jeux de mots, voire le surréalisme, libèrent son dessin des conventions du tableau mais aussi de la bande dessinée. Ses dessins, reconnaissables entre tous, crient et nous devons faire attention à ce qui nous saute aux yeux car l'artiste est généreuse dans sa prolifération de signes et de détails.

Caroline Sury conserve la vigilance de l'enfance, attentive à tout, sa pensée se révèle exacerbée dans sa crudité. Le dessin est une nécessité pour elle, vivre et créer sont intimement liés. Cependant l'autobiographie n'empêche pas la pudeur et c'est un miroir fascinant que nous livrent les oeuvres de cette artiste, n'y voit-on pas notre condition humaine, nos colères jetées sur le papier, nos frustrations et nos travers.

Illustratrice

Caroline Sury ne se contente pas d'un travail autobiographique, son travail peut aussi être au service d'autres auteurs, et de collaborations ponctuelles. C'est ainsi que durant six années, elle s'exerça à la contrainte du dessin hebdomadaire d'un journal.

Propos de Caroline Sury, recueillis au sujet du dessin GELATINA.

Un dimanche, un journaliste m'appelle et me raconte l'altercation entre la propriétaire du glacier La gelateria et une dame travaillant à la mairie de Marseille.

L'objet de la dispute tournait autour de quelques chaises et tables disposées sur le trottoir pour attabler la clientèle et, selon la fonctionnaire, qui devaient être interdites de séjour.

Le ton est monté, ça a fini en bagarre !
Moi, j'adore les bagarres !!

C'est avec un réel plaisir que j'ai dessiné l'opulente marchande écrasant une glace sur madame mairie de Marseille en tailleur Chanel.

Et c'est tous les dimanches pareil !
Depuis plus de quatre ans, je dessine les faits divers dégoulinants de sueur et de sang sur la cinquième page de Marseille l'hebdo. J'ai carte blanche et je m'amuse bien parce que la population de Marseille a la dent dure.

Cette accumulation de dessins m'a permis d'éditer deux livres aux éditions Le Dernier cri : Couscous sardine (2002) et Féroce agenda de Mars (2004).



GELATINA : est paru dans
Marseille hebdo, en août 2004



COUSCOUS SARDINE :
parution 2003, Ed: l'association



Chapelle Saint-Loup
6 rue du Prieuré
33450 Saint-Loubès

Exposition présentée
du 16 novembre au
5 décembre 2013

Samedi 16 et 23
dimanche 17 et 24
de 14h à 18h

Du lundi au vendredi
de 10h à 12h et
de 14h à 18h

2ème et 3ème semaine
mardi, mercredi et jeudi
de 14 à 18h

Nocturne
mardi et jeudi
jusqu'à 21h

Mairie de Saint-Loubès : 05 56 68 67 06
Atelier du Prieuré : 05 56 78 95 88

Le livre

Caroline Sury est tour à tour dessinatrice; peintre; graphiste; auteur de bande dessinées et illustratrice de presse, elle fait exister ses oeuvres le plus souvent sous la forme du livre.

Cette plasticienne met son travail en forme avec des procédés différents : la sérigraphie, l'eau forte, la pointe seiche, le gaufrage, le tampon en caoutchouc, le découpage...



MUERTA PEQUENA :
Tampon, 5 cm x 10 cm



BÉBÉ 2000 : Parution
2006, Ed : L'association



TIGER INSIDE: Extrait,
parution 2013, Ed: AH
POOK



TIGER INSIDE: Couverture,
parution 2013



TSANTSAS : Extrait,
gravure, pointe seiche
2011, Ed : AH POOK



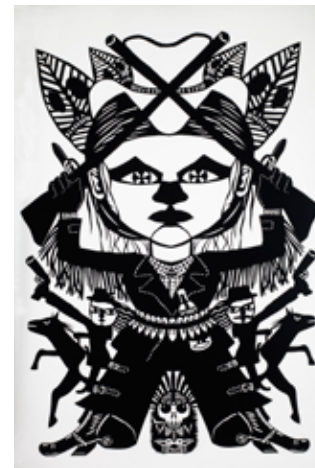
MEMBRACIDES :
Couverture, parution
2010, Ed : Le dernier cri

Les découpures

Caroline Sury taille au scalpel des papiers noirs pour créer des vides et des pleins qui s'apparenteraient au geste du sculpteur. Ces objets sont conçus à partir de ses dessins, organisés comme une architecture avec ses fondations, sa façade, sa structure et ses ornements. L'apparente symétrie de ses oeuvres est souvent perturbée par un petit élément, aiguisant le regard.

Elle les nomme *les découpures*, en s'amusant comme toujours, pour distancier son oeuvre de sa vie, par ce néologisme. Cette artiste coupe dans le vif du sujet et fait surgir la lumière de l'ombre.

L'artiste taille avec précision, une délicate dentelle de papier, elle constitue ainsi une galerie de portraits où s'imbriquent autoportraits et portraits de l'autre.



WHISKY : 50 cm x 70 cm, papier
découpé, 2012



FISH NOISE : 50 cm x 70 cm,
papier découpé, 2012



FRIDA CALHO : 50 cm x 70 cm,
papier découpé, 2012



Chapelle Saint-Loup
6 rue du Prieuré
33450 Saint-Loubès

Exposition présentée
du 16 novembre au
5 décembre 2013

Samedi 16 et 23
dimanche 17 et 24
de 14h à 18h

Du lundi au vendredi
de 10h à 12h et
de 14h à 18h

2ème et 3ème semaine
mardi, mercredi et jeudi
de 14 à 18h

Nocturne
mardi et jeudi
jusqu'à 21h

Mairie de Saint-Loubès : 05 56 68 67 06
Atelier du Prieuré : 05 56 78 95 88

Franck Omer



KWAKIUTL'S CLOUDS : 149 cm x 91 cm,
Huile sur toile, 2011



POLYPE SOLITAIRE ANTHOZOAIRE : 2013

Les recherches

Franck Omer ne s'enferme pas dans une seule pratique. Il s'engage dans différentes recherches plastiques, par exemple, dans certaines de ses installations, sa peinture devient le support d'objets en volume qui pousseraient comme des pensées. D'autres fois, il investit les toiles déjà peintes par quelqu'un, longtemps avant lui et propose d'y juxtaposer son présent, ses *Palimpsestes*. Les créations protéiformes de Franck investissent aussi bien le volume, le dessin, et la peinture que le livre.

Les tableaux

Les peintures de Franck Omer aux compositions figuratives foisonnantes, inspirées d'imageries d'enfance, de références multiples, paraissent comme des cadavres exquis qui assembleraient des contes, des mythes et des religions. Franck Omer invente des univers où des croyances issues de différentes cultures se superposeraient en strate, en profondeur et où s'accumuleraient les reflets de mondes archaïques en écho à des mondes modernes.

La richesse des sources iconographiques et l'apparente liberté d'exécution avec laquelle il mène ses mélanges participent à cette sensation d'une peinture impulsive.

Cependant l'artiste, loin de la naïveté, construit la surface d'un univers symbolique brouillant les pistes, reliant les causes lointaines et les effets contemporains.

Dans les procédés même et les gestes du peintre, Franck bouleverse les codes. Ainsi, le modelé des objets et des figures, inspiré par une facture classique, côtoie la ligne d'un dessin au trait, ailleurs une forme inachevée ou encore un pochoir. Quand il n'est pas recouvert par des glacis juteux rose bonbon ou des cyans cartooniques.

Quand au rapport d'échelle de cette peinture savante, Franck Omer, s'en amuse et maintient le trouble.



APOPLEXIK SUORE GLACE :
185 cm x 150 cm, Huile sur toile, 2012



Chapelle Saint-Loup
6 rue du Prieuré
33450 Saint-Loubès

Exposition présentée
du 16 novembre au
5 décembre 2013

Samedi 16 et 23
dimanche 17 et 24
de 14h à 18h

Du lundi au vendredi
de 10h à 12h et
de 14h à 18h

2ème et 3ème semaine
mardi, mercredi et jeudi
de 14 à 18h

Nocturne
mardi et jeudi
jusqu'à 21h

Mairie de Saint-Loubès : 05 56 68 67 06
Atelier du Prieuré : 05 56 78 95 88



PAPILIMPESTE, : Extraits, Huile sur toile, 2012

Franck omer écrit :

Les figures peintes, nous autorisent à repousser les limites de nos personnalités multiples. En peignant des figures, nous laissons d'autres êtres pénétrer notre âme, nous leur faisons de la place sans rechigner! Car les mythes et les figures archétypales, créations de l'inconscient, sont avant tout l'expression la plus adéquate des contradictions sur lesquelles repose notre existence. Dans *Apoplexique sucre-glace mes veines*, l'enfant-Phalocéfalique assis sur une dent massive, m'est familier! On a bien du mal à s'accepter comme un membre du genre humain! Différents mais si semblables! Il y a des allusions au Maître qui peignait un radeau à bord d'où nous étions tous embarqués, à la différence que celui-ci est une banane-navire portée par une créature mythologique moyenâgeuse... Comme un effet de loupe sur une hypothétique ballade en un jardin des délices cosmique! Mes paradoxes visuels n'ont de sens que dans l'esprit de ceux que le sérieux du monde fatigue. Ma focale sur l'Eschatologie, n'est pas du tout théologique, elle est un raccourci pour repenser ce qui nous blesse, la peur et la conscience que le temps qui nous est imparti n'est pas sans limite! La peinture permet de les dépasser! Dans *Kwakiutl's Clouds*, je repense le sauvage, le temps du rêve, notre devenir spirituel...Parfois, je me contente de lire une histoire sans nécessairement avoir besoin de connaître la fin. C'est pareil dans mes peintures, ce qui m'importe n'est pas l'achèvement, mais le processus qui y conduit... Le processus pour ce qu'il permet d'imaginer! La gestation d'un tableau nécessite de prendre le temps, le temps d'un voyage!...Sans virgules ni point de ponctuation, mon récit se déroule en une nébuleuse transcendante... Jouissons de cette activité mentale délicieusement frappée qui anime nos rêves, métalangage qui devrait nous réinitier de façon primale et collective!



C'EST L'HISTOIRE DE GREGG L'OEUF :
2007, Ed : courtes et longues



PUE BON : 2011, Ed : Le dernier cri



Chapelle Saint-Loup
6 rue du Prieuré
33450 Saint-Loubès

Exposition présentée
du 16 novembre au
5 décembre 2013

Samedi 16 et 23
dimanche 17 et 24
de 14h à 18h

Du lundi au vendredi
de 10h à 12h et
de 14h à 18h

2ème et 3ème semaine
mardi, mercredi et jeudi
de 14 à 18h

Nocturne
mardi et jeudi
jusqu'à 21h

Mairie de Saint-Loubès : 05 56 68 67 06
Atelier du Prieuré : 05 56 78 95 88

Des pistes d'ateliers de pratiques artistiques *aussi de français, de géométrie, c'est pas beau ça?*

Il était une fois

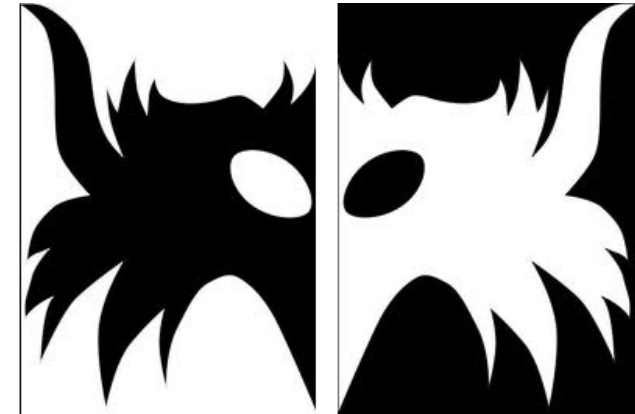
Il était une fois, une petite fille qui portait toujours un petit capuchon rouge, ... en chemin elle rencontra un petit garçon, pas plus grand que le pouce que l'on prénommait Poucet, ... et s'est ainsi qu'ils vécurent heureux et eurent beaucoup d'enfants.

Comment pourrait-on intituler ce conte?



Il était dès fois

- 1 - Retrouve des contes, lis-les, apprend à les raconter aux autres.
- 2- Amuse-toi à les mélanger, comme si on avait secoué les histoires dans un grand sac et qu'ensuite, elles se seraient emmêlées.
- 3- Tu peux inventer une nouvelle fin, bien entendu.
Par exemple, pour le nouveaux conte cité plus haut, ils vécurent heureux et eurent beaucoup de petits pouces rouges.
- 4 - Fais un grand dessin, ou tu imagines les personnages de cette nouvelle histoire.
N'oublie pas les détails, les lieux, les couleurs, les objets, qui aideront celui qui regarde ton dessin à comprendre ce nouveau conte emmêlé.
- 5- donne un titre à ton grand dessin.



Masques



Maintenant tu connais beaucoup de contes !

- 1- Choisis ton personnage de conte préféré, ou bien celui qui te fais le plus peur si tu l'oses.
- 2- Dessine-le, n'oublie aucun de ses détails caractéristiques.
- 3- Agrandis ton dessin pour qu'il soit plus grand que ta tête.
- 4- Plie ce dessin en deux dans le sens de la hauteur. Vérifie qu'il ne manque pas d'éléments, un détail, dans cette moitié de dessin.
- 5- À l'aide d'un papier calque, dessine cette moitié de dessin.
- 6- Décalque cette moitié de personnage sur une feuille de papier de couleur. En retournant ta feuille de calque tu pourras dessiner l'autre moitié en parfaite symétrie.
- 7- Tu viens de dessiner un masque/corps parfaitement symétrique. Tu peux décider de t'arrêter là, ou bien, comme l'artiste Caroline Sury, tu peux décider de découper des zones, pour faire entrer la lumière dans ton personnage !