



LIVRET
« PREMIÈRE SCOLARISATION »

ECOLE d'ARLOD

CLASSE de PETITE-MOYENNE SECTION

Enseignant : Bruno Verne
ATSEM : Rama Zaabat

Ce livret d'information est destiné aux parents d'enfants scolarisés en Petite Section de maternelle.

Il répondra, nous l'espérons, à vos questions concernant la scolarisation de votre enfant pour cette première année d'école.

Nous restons bien sûr à votre disposition pour plus de renseignements.

Quelques données sur l'école d'Arlod

(Année scolaire 2024-2025)

Directrice : Madame Céline Baraggia, enseignante en CP. Madame Baraggia assure les tâches de direction le jeudi et vendredi.

L'école comprend **9 classes de maternelle et élémentaire**, pour un peu plus de 200 élèves.

3 ATSEM sont rattachées aux classes de maternelle, auxquelles s'ajoutent les **personnels municipaux** assurant les services périscolaires (garderie & cantine) et l'entretien des locaux.

Pour les enfants présentant des troubles du comportement ou des difficultés scolaires importantes, les enseignant·e·s peuvent si besoin faire appel au **RASED**, Réseau d'Aide Spécialisée aux Elèves en Difficulté.

Les activités sportives, à partir du CP, sont encadrées par des **monitrices municipales**.

Des musiciens rattachés au **conservatoire municipal** peuvent aussi intervenir sur certains projets pendant une partie de l'année.

Le Sou des Ecoles : partenaire indispensable au bon fonctionnement de l'école, cette association fonctionne comme un « pot commun », financé par les cotisations des parents et diverses activités. Le SELB finance les achats de matériel, sorties scolaires, projets ...

Le Sou ne fonctionne qu'avec des parents bénévoles. Les volontaires sont les bienvenu·e·s.

Garderie et cantine : les inscriptions se font en mairie, au niveau du **Pôle Education, Citoyenneté Scolarité**. La garderie est assurée de 7h à 8h30 et de 16h30 à 18h30.

Plus d'informations sur www.valserhone.fr – rubrique "*Education et Jeunesse*"

Contact : 04 50 56 60 85 / familles@valserhone.fr



Mail école : ce.0011087b@ac-lyon.fr

Téléphone élémentaire & directrice : 04 50 48 06 23

Téléphone maternelle : 04 50 48 63 40

Blog école : ecole-arlod.eklablog.com (avec des liens vers les blogs éventuels des différentes classes de l'école).





LA BÉCÉDAIRE

de la Petite & Moyenne Section

Anniversaires : une fois par mois, nous fêterons l'anniversaire des enfants nés pendant le mois. Les parents fourniront les ingrédients pour faire des gâteaux : farine, œufs

Ateliers : nous en ferons tous les jours, avec l'ATSEM, le maître, ou en autonomie (peinture, motricité fine, jeux mathématiques, langage ...)

Bibliothèque : nous irons à la bibliothèque de l'école une fois par semaine, pour emprunter un livre. Les enfants auront un petit sac réservé à ce livre.

Bijoux : il vaut mieux éviter d'en avoir à l'école, pour ne pas les perdre.

Cahiers : chaque enfant aura un grand cahier avec ses peintures, dessins, graphismes, les chansons apprises ...

Chaussons : chaque enfant doit en avoir une paire, marquée à son nom de façon visible.

Crapouille : c'est la mascotte de la classe ! Elle nous accompagnera toute l'année. Elle ira chez les enfants le week-end et aura plein de choses à raconter le lundi matin !

Doudou : les doudous peuvent venir à l'école. Quand on travaille, ils sont rangés dans leur nid, derrière la porte de la classe. Quand on fait la sieste, ils viennent avec nous.

Ecrans : En résumé ? Pas ou très peu d'écrans pour les enfants de maternelle. Pour progresser

et se socialiser, ils ont besoin de manipuler "pour de vrai". Et quand on (les adultes) parle à un enfant, on range son téléphone et on le regarde.

Fréquentation scolaire : l'école étant obligatoire dès 3 ans, les absences doivent être justifiées. Durant la première période, des aménagements de l'emploi du temps peuvent être proposés l'après-midi (voir "Sieste").

Français : c'est notre langue commune. Cette année, on apprendra des mots nouveaux, à faire des phrases, à se faire comprendre, on lira des histoires, on fera des jeux de langage ...

Garderie : pour les enfants dont les parents travaillent tard / tôt. On s'y inscrit en mairie.

Goûter : les enfants n'apportent pas de goûter à l'école, sauf s'ils / elles vont à la garderie après 16h30.

Habits : ils doivent être faciles à enfiler et à poser, sans l'aide d'un adulte (enfin ... autant que possible :-). Ils doivent être marqués au nom de l'enfant.

Histoire : elle est très importante, la petite histoire du soir, avant de dormir. En français ou pas, elle aide à construire le langage et l'imaginaire. Un petit plaisir à ne pas boudier ! Ah oui : ce n'est ni la télé, ni la tablette, qui raconte l'histoire du soir, mais papa ou maman ...



Infirmière scolaire : elle passera peut-être dans l'année, pour voir les Petits.

Journal de classe : ce journal accompagne Crapouille dans les familles. Il se remplit tout au long de l'année.

Koala : il n'y en a pas à l'école. Tant pis ...

Lacets : à éviter, pour que les enfants puissent se chausser seuls et que la séance d'habillage avant la récréation ne dure pas trop longtemps.

Motricité : tous les matins, nous irons en salle de motricité pour faire un parcours (grimper, sauter, ramper), des rondes, des jeux de balle ...

Nounous : on en voit beaucoup à l'école.

Otaris : il n'y en a pas non plus à l'école. Dommage.

Pré : il y en a un derrière l'école. On y va quand il fait beau. En hiver, on peut y faire des bonhommes de neige !

Peurs : pas de panique ! Voir article du blog.

Questions : si vous en avez, venez voir le maître !

Récréation : elle se fait avec les autres classes de maternelle (quand les classes d'élémentaire sont au travail).

Rentrée échelonnée : elle sera mise en place

pendant la première semaine, pour éviter que tous les enfants se retrouvent en même temps les premiers jours.

Réunion de rentrée : il y en aura une, pour tout expliquer aux parents !

Sieste : Tout le monde en a besoin pour recharger les batteries et pour "digérer" tout ce qu'on a appris pendant la journée / la semaine. Pour les PS, la sieste se fait dans la classe. Pour les MS, le dortoir se trouve en salle de motricité. En début d'année, les PS qui pleurent trop au moment de la sieste peuvent la faire à la maison et éventuellement revenir pour 15h15 s'ils sont réveillés.

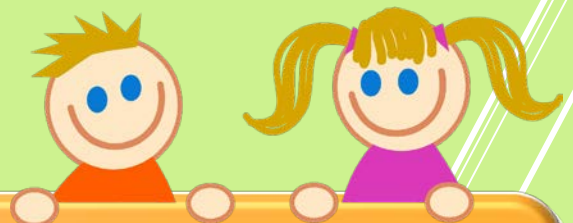
Toilettes : les enfants y vont par petits groupes, avec l'ATSEM de la classe.

Urgence : pensez à remplir la fiche de renseignements qui vous sera remise en début d'année.

Merci d'écrire les adresses mail et numéros de téléphone très lisiblement : l'école doit pouvoir vous joindre rapidement et facilement.

Vélo : nous en ferons parfois pendant les récréations. Comme il n'y en a pas pour tout le monde, il faudra apprendre à partager, à tour de rôle (dans la classe et entre les classes).

W, X, Y, Z : des lettres bien trop compliquées pour cet Abécédaire !




N'oubliez pas de visiter régulièrement **le blog de la classe** pour y trouver toutes les infos dont vous avez besoin et suivre la vie de la classe au fil du temps.


Son adresse ?

arlodps.eklablog.com


UNE MATINÉE TYPE EN CLASSE DE PS-MS



De 8h20 à 8h30 : arrivée à l'école avec les parents (qui aident à poser les vestes, mettre les chaussons ...)




De 8h30 à 8h50 : Accueil, jeux libres en classe.



De 9h05 à 9h30 : passage aux toilettes avec l'ATSEM, tout d'abord les PS puis les MS. L'autre moitié de classe reste avec le maître au coin regroupement pour des jeux mathématiques, jeux de langage, histoires, chansons ...


De 8h50 à 9h05 : rangement des jeux, regroupement sur les bancs. On fait la date, la météo, on compte les absents ...




De 9h30 à 10h05 : motricité. Nous allons au sous-sol de l'école dans la salle de motricité (elle donne sur le pré derrière l'école). Nous faisons des parcours, des jeux de lancer, des jeux musicaux ...

10h40 à 11h10 : habillage (chaussures, veste ...) et récréation avec les autres classes de maternelle.

Les classes élémentaires ont des horaires de récréation décalés par rapport aux nôtres.



De 10h05 à 10h40 : retour en classe. Moment d'ateliers. Un atelier avec l'ATSEM, un avec le maître et 2 ateliers en autonomie. Tous les enfants tournent sur les ateliers pendant la semaine.



De 11h10 à 11h20 : retour en classe, moment regroupement. Les parents arrivent de 11h20 à 11h30.

Les enfants inscrits à la cantine sont récupérés par les ATSEM.

UN APRÈS-MIDI TYPE EN CLASSE DE PS-MS

De 13h20 à 13h30 : arrivée à l'école avec les parents (qui aident à poser les vestes, mettre les chaussons ...)



De 13h30 à 15h00 :
Sieste.
Les Petits font la sieste dans la classe.
Les MS font la sieste en salle de motricité.



De 15h00 à 15h40 : réveil. Passage aux toilettes puis moment d'ateliers : jeux mathématiques, graphisme, jeux de langage, jeux de construction ...

15h40 à 16h10 : habillage (chaussures, veste ...) et récréation avec les autres classes de maternelle.
Comme pour la récréation du matin, les classes élémentaires ont des horaires décalés par rapport aux nôtres).

De 16h10 à 16h20 : retour en classe, moment regroupement.
Les parents arrivent de 16h20 à 16h30.
Les enfants inscrits en garderie sont récupérés par les ATSEM.



Pour ne pas perturber le bon déroulement de chaque demi-journée, nous demandons aux parents de respecter les horaires d'entrée et sortie. En dehors des premiers jours d'école, les parents ne rentrent pas dans la classe ou dans le dortoir et laissent leurs enfants voler de leurs propres ailes :-)

