

Les découpages des temps:

L'ère primaire ou ère Paléozoïque

-540 à -245 Millions d'Années

L'ère secondaire ou ère Mésozoïque

-245 à -65 Millions d'Années

L'ère tertiaire et l'ère quaternaire ou ère Cénozoïque

-65 Millions d'Années à aujourd'hui

L'ère secondaire ou ère Mésozoïque

-245 à -65 Millions d'Années

Le Mésozoïque est divisé en trois périodes :

Le Trias est la période géologique la plus ancienne et la plus courte du secondaire. Cette période doit son nom au fait que ses terrains présentent (en Allemagne) trois faciès caractéristiques (grès bigarré, calcaire coquillier et marnes irisées).

Le Jurassique est la période du milieu de l'ère secondaire, caractérisée par la scission du Gondwana en un continent africano-brésilien et un continent indo-malais, et par le développement des vertébrés.

Le Crétacé (-140 à -65 MA) est la période qui termine la fin de l'ère secondaire. Cette période est caractérisée par des dépôts de craie. C'est à la fin de cette période que les dinosaures disparurent.

Le trias:

Le Trias commence il y à 245 millions d'années et se termine il y à 205 millions d'années.

Les premiers dinosaures apparurent durant le Trias (Coelophysis, Eoraptor, Herrerasaurus, Plateosaurus...). Dans les premiers temps, il ne s'agissait que d'animaux de taille modeste. Ce n'est qu'après l'extinction d'animaux concurrents, à la fin du Trias, qu'ils connurent un essor spectaculaire.

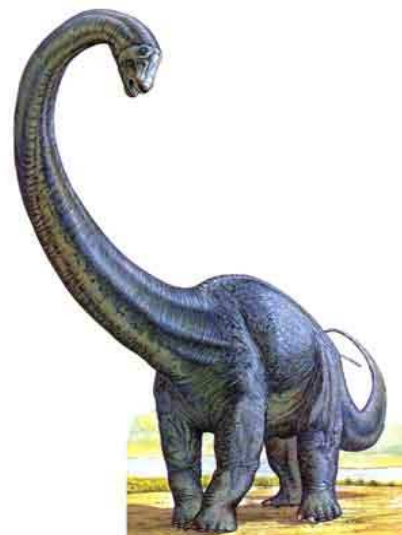


Coelophysis

Le jurassique:

Le Jurassique commence il y à 205 millions d'années et se termine il y à 135 millions d'années.

Le Jurassique est l'âge d'or des grands dinosaures, Sauropodes, Camarasaure, Diplodocus et Brachiosaure, Megalosaurus, Allosaurus,...

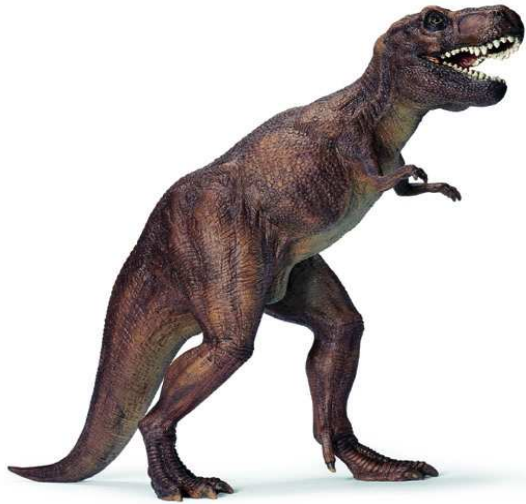


Diplodocus

Le crétacé:

Le **Crétacé** commence il y a 135 millions d'années et se termine il y a 65 millions d'années.

Les dinosaures du crétacé sont nombreux: ankylosaurus, triceratops, edmontosaurus, iguanodon, baryonyx, hypsilophodon, pachycephalosaurus, brachiosaurus, tyrannosaurus rex, spinosaurus,...



Tyrannosaurus rex

Corythosaurus:

Période: Crétacé

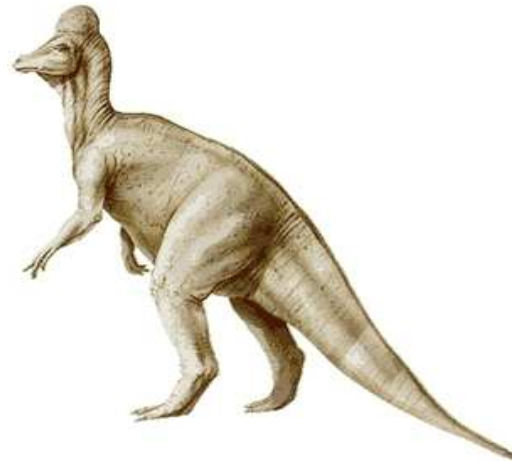
Taille et poids: 9m, 5 tonnes

Régime: herbivore

Apparence physique:

Crête en demi-cercle sur la tête. Large bec aplati. Longue pattes arrières. Longue queue qui l'aidait à garder l'équilibre.

Signification de son nom: reptile au casque corinthien



Tyrannosaurus rex:

Période: Crétacé

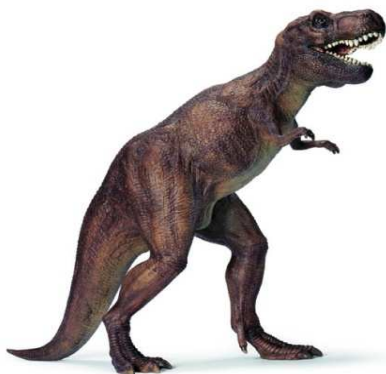
Taille et poids: 12m, 10 tonnes

Régime: carnivore

Apparence physique:

Petits bras. Il marche sur ses pattes arrières. Une soixantaine de dents, chacune grande comme une main. Œil grand comme une tête humaine. Sa tête mesure 1,40m. Queue puissante.

Signification de son nom: roi des reptiles tyrans



Allosaurus:

Période: Jurassique

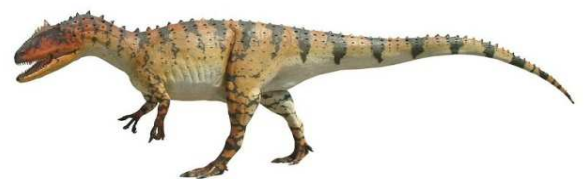
Taille et poids: 8m, 2 à 3 tonnes

Régime: carnivore

Apparence physique:

Dents tranchantes comme des rasoirs, recourbées vers l'arrière. Peau recouverte d'écailles. Pattes avant pourvues de griffes aiguisées en forme de crochets.

Signification de son nom: reptile différent



Apatosaurus (appelé avant brontosaurus):

Période: Jurassique

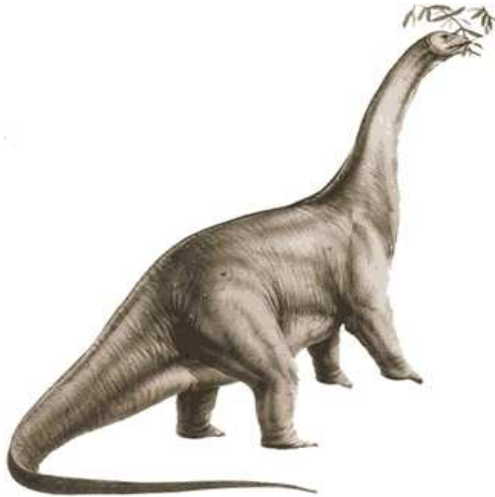
Taille et poids: 21m, 30 tonnes

Régime: herbivore

Apparence physique:

Animal imposant. Longue colonne vertébrale. Queue effilée. Animal pacifique. Il vivait en troupeaux.

Signification de son nom: reptile trompeur



Kentrosaurus:

Période: Jurassique

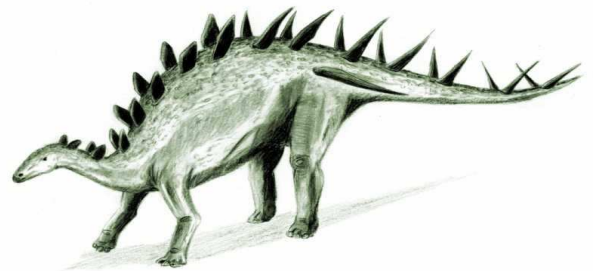
Taille et poids: 5m, 5 tonnes

Régime: herbivore

Apparence physique:

Plaques osseuses sur les épaules et le cou. Epines pointues sur le dos et la queue. Apparenté au stégosaurus.

Signification de son nom: reptile pointé



Spinosaurus:

Période: Crétacé

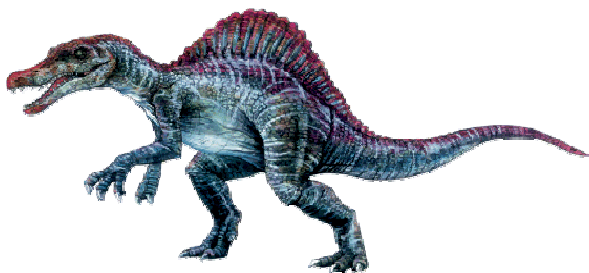
Taille et poids: 17m, 10 tonnes

Régime: carnivore

Apparence physique:

Voile dorsale très grande. Très lourd. Museau long et étroit. Dents pointues.

Signification de son nom: reptile épineux



Brachiosaurus:

Période: Jurassique et Crétacé

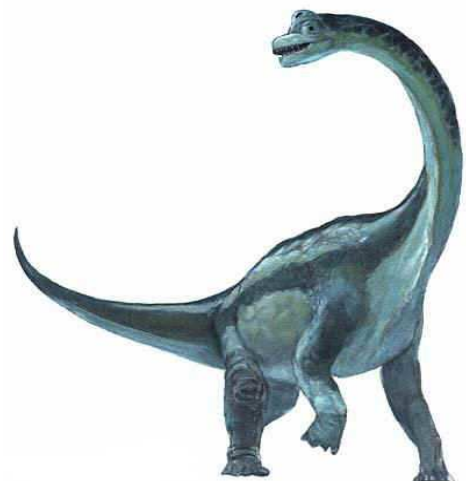
Taille et poids: 12m à 24m, 30 à 50 tonnes

Régime: herbivore

Apparence physique:

Géant. Une queue fine et longue. Deux grosses narines sur le haut du crâne. Il vivait en horde.

Signification de son nom: reptile à bras



Ptéranodon:

Période: Crétacé

Taille et poids: 7,5m à 9m d'envergure, 16kg

Régime: carnivore

Apparence physique:

Crête osseuse sur le crâne qui servait de gouvernail. Long bec. Grandes ailes. Pas de dents. Petit bout de queue.

Signification de son nom: avec ailes et sans dents



Triceratops:

Période: Crétacé

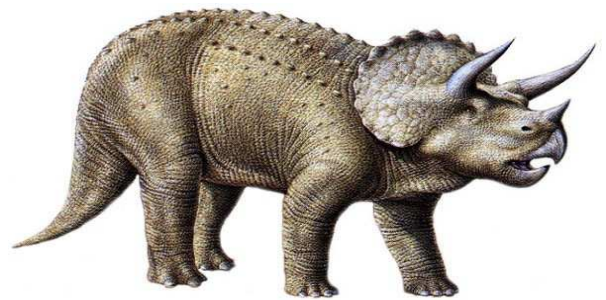
Taille et poids: 9m, 6 tonnes

Régime: herbivore

Apparence physique:

Une grande collerette osseuse protégeait son cou. Il ressemblait à un buffle. Lourd. Il vivait en troupeau.

Signification de son nom: tête à trois cornes



Stegosaurus:

Période: Jurassique

Taille et poids: 9m, 3 tonnes

Régime: herbivore

Apparence physique:

Quatre pointes sur le bout de la queue. Plaques osseuses sur le dos. Il mangeait des petits cailloux pour digérer. Il vivait en forêt. Petites dents. Lent.

Signification de son nom: reptile couvert



Plateosaurus:

Période: Trias

Taille et poids: 10m, 4 tonnes

Régime: herbivore

Apparence physique:

Il marchait à quatre pattes. Pattes arrières plus longues. Premier grand dinosaure. Il se déplaçait en troupeau.

Signification de son nom: reptile plat



Diplodocus:

Période: Jurassique

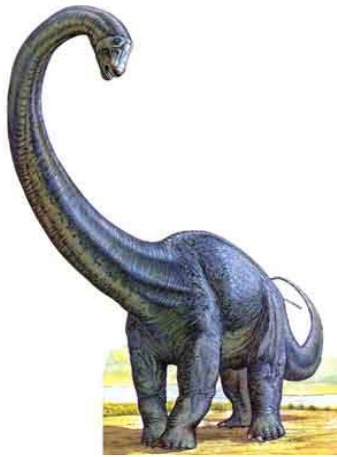
Taille et poids: 26m, 20 tonnes

Régime: herbivore

Apparence physique:

Long cou terminé par une petite tête. Très longue queue. Petite bouche. Lent. Pattes puissantes.

Signification de son nom: double poutre (forme des os de sa queue)



Baryonyx:

Période: Crétacé

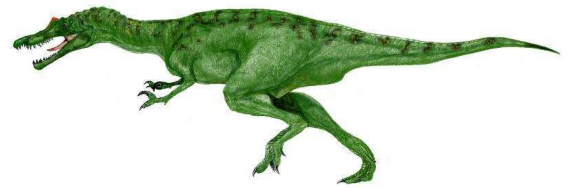
Taille et poids: 12m, 2 tonnes

Régime: carnivore

Apparence physique:

Enormes griffes de 31cm. Nombreuses dents. Mâchoire allongée. Longue gueule étroite.

Signification de son nom: lourde griffe



Vélociraptor:

Période: Crétacé

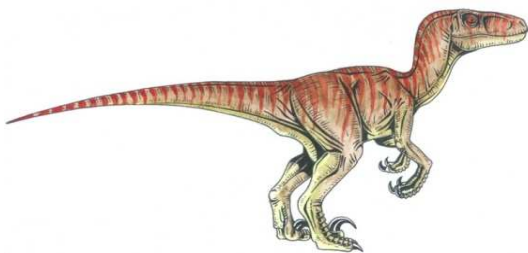
Taille et poids: 1,80m, 75kg

Régime: carnivore

Apparence physique:

Pas très grand. Redoutable carnivore. Il s'attaquait même aux grands dinosaures. Une grande griffe à chaque patte pour attraper et blesser ses proies. Rapide.

Signification de son nom: voleur rapide



Iguanodon:

Période: Crétacé

Taille et poids: 9m, 5 tonnes

Régime: herbivore

Apparence physique:

Longue queue qui lui permettait de se stabiliser. Museau proéminent et de puissantes mâchoires en forme de bec. Pieds à trois doigts. Bras court, terminé par une main à 5 doigts s'écartant complètement et permettant à l'animal de se déplacer à quatre pattes.

Signification de son nom: dent d'iguane



Ankylosaurus:

Période: Crétacé

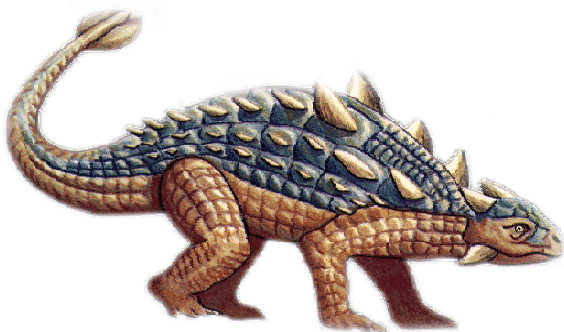
Taille et poids: 9m, 5 tonnes

Régime: herbivore

Apparence physique:

Recouvert de plaques osseuses et d'épines. Sa queue se terminait en une sorte de massue.

Signification de son nom: reptile rigide



Anatosaurus:

Période: Crétacé

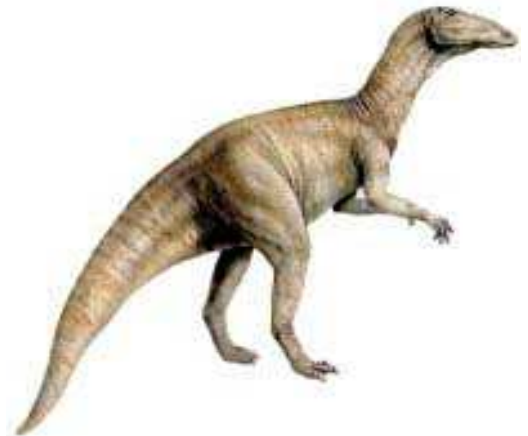
Taille et poids: 13m, 4 tonnes

Régime: herbivore

Apparence physique:

Tête plate et un bec de canard. Milliers de petites dents qui, usées, tombaient et d'autres repoussaient. Pattes arrières solides.

Signification de son nom: reptile à bec de canard



Coelophysis:

Période: Trias

Taille et poids: 3m, 80kg

Régime: carnivore

Apparence physique:

Bonne vision. Son corps et ses pattes arrières allongés. Os légers. Coureur rapide. Nombreuses dents pointues. Quatre doigts aux griffes acérées.

Signification de son nom: forme creuse



Stegosaurus:

Période: Jurassique

Taille et poids: 9m, 3 tonnes

Régime: herbivore

Apparence physique:

Quatre pointes sur le bout de la queue.
Plaques osseuses sur le dos. Il mangeait des
petits cailloux pour digérer. Il vivait en forêt.
Petites dents. Lent.

Signification de son nom: reptile couvert

