

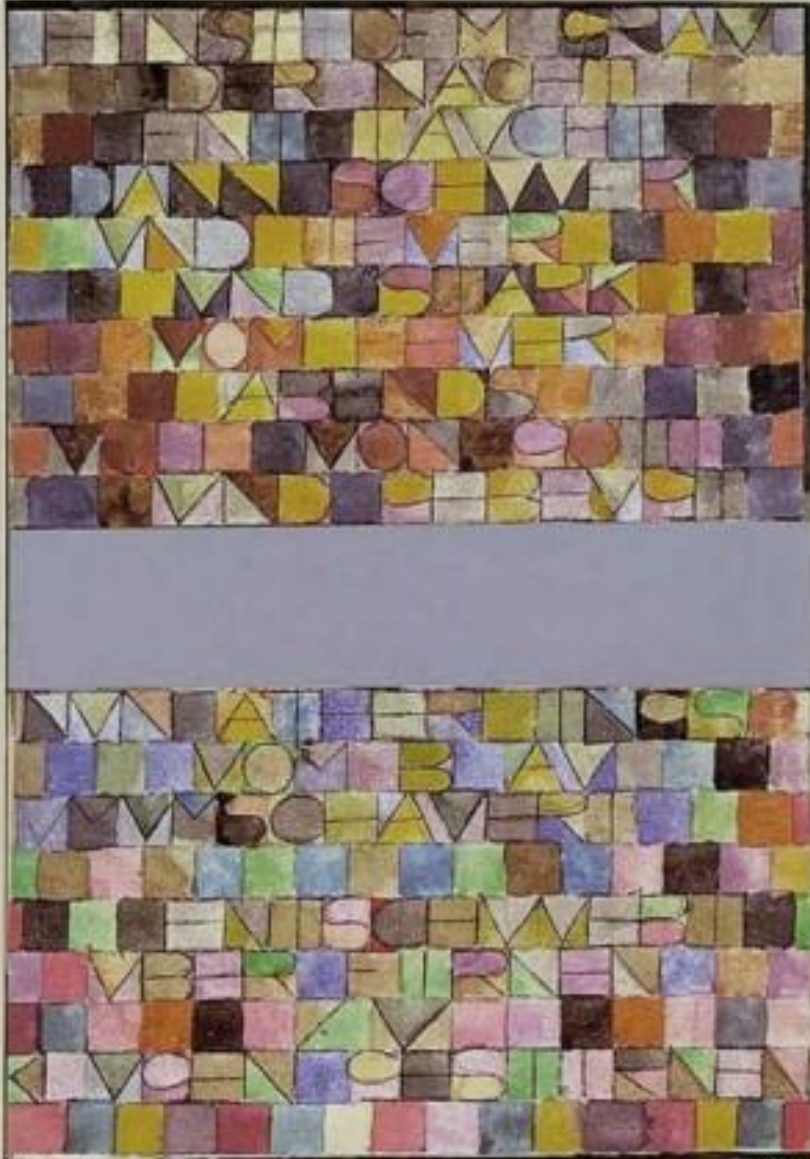
Découvrons un
peintre allemand



PAUL KLEE

(1879 – 1940)

Es ist dem Grau die Nacht enttaucht / Das schwarz und braun / und storn von Feuer,
Abends ist ein Gott mit gelohnt / das allerdings wie die im schwarz, / Entschacht
über Feuer, zu klagen gestritten.



Jadis surgit du
gris de la nuit,

1918



Senecio,

1922



Magie des poissons,

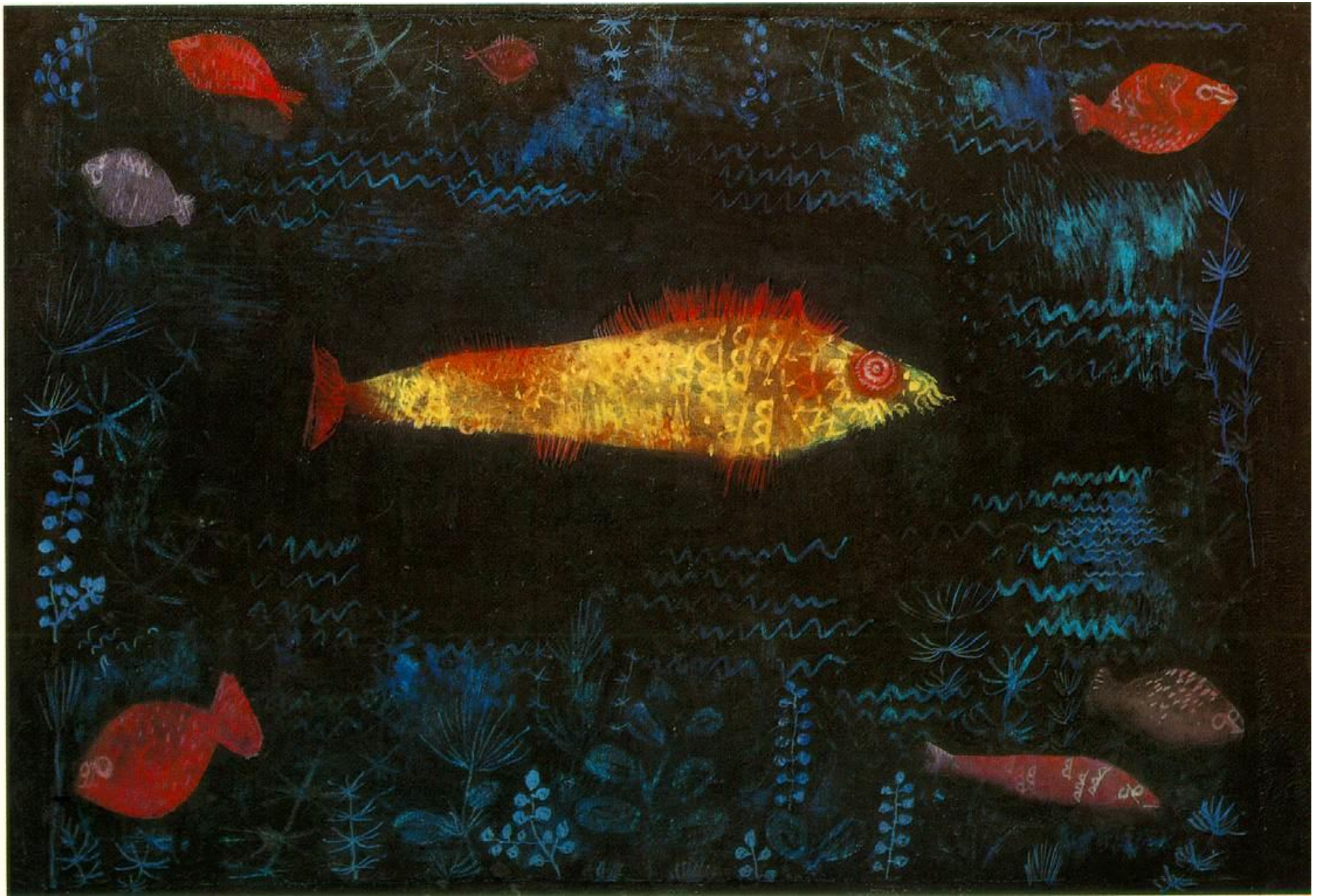
1925



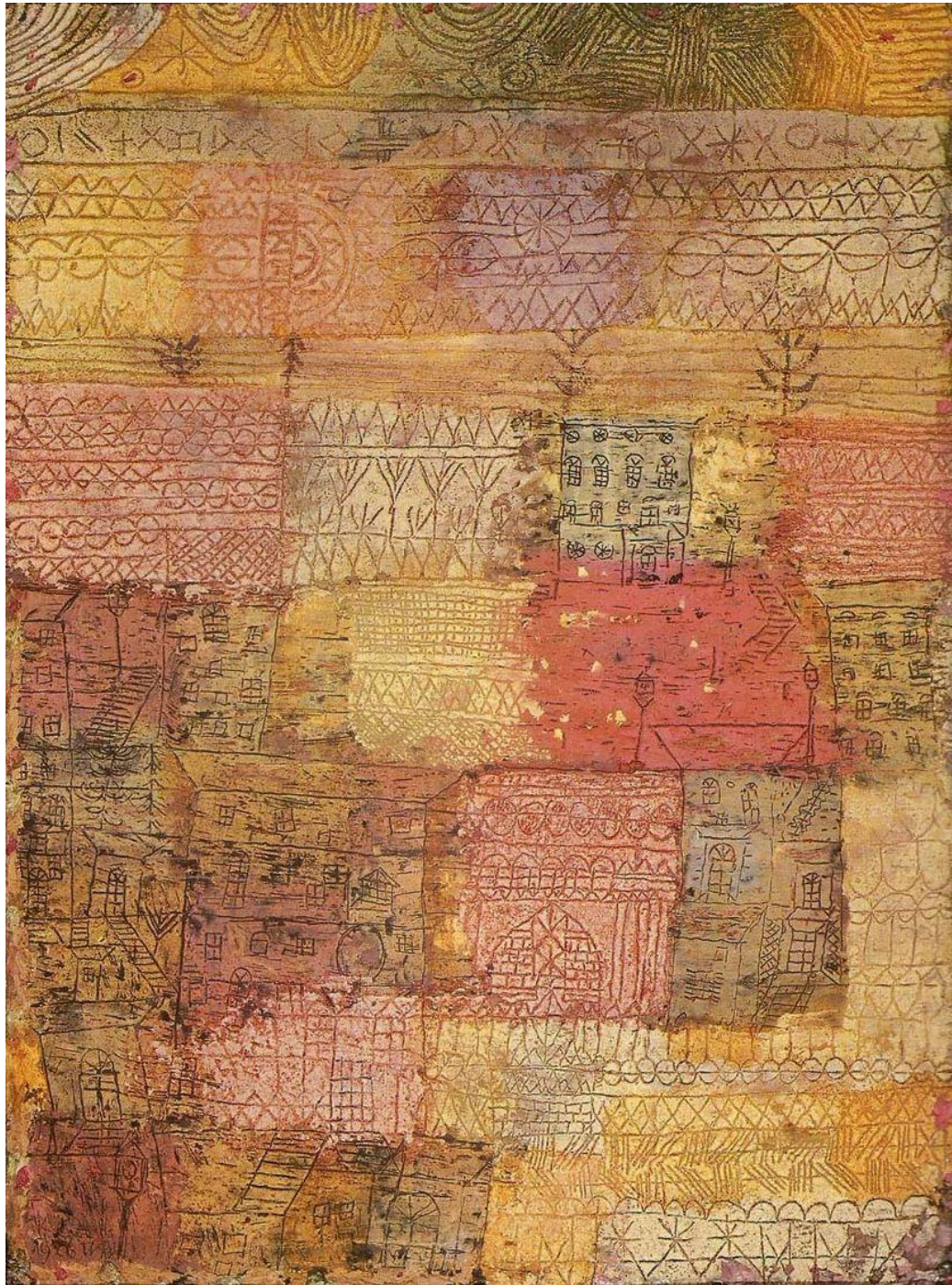
Magie des poissons, (zoom) *1925*



Magie des poissons, (zoom) *1925*



The Goldfish, 1925



Villas Florentines,

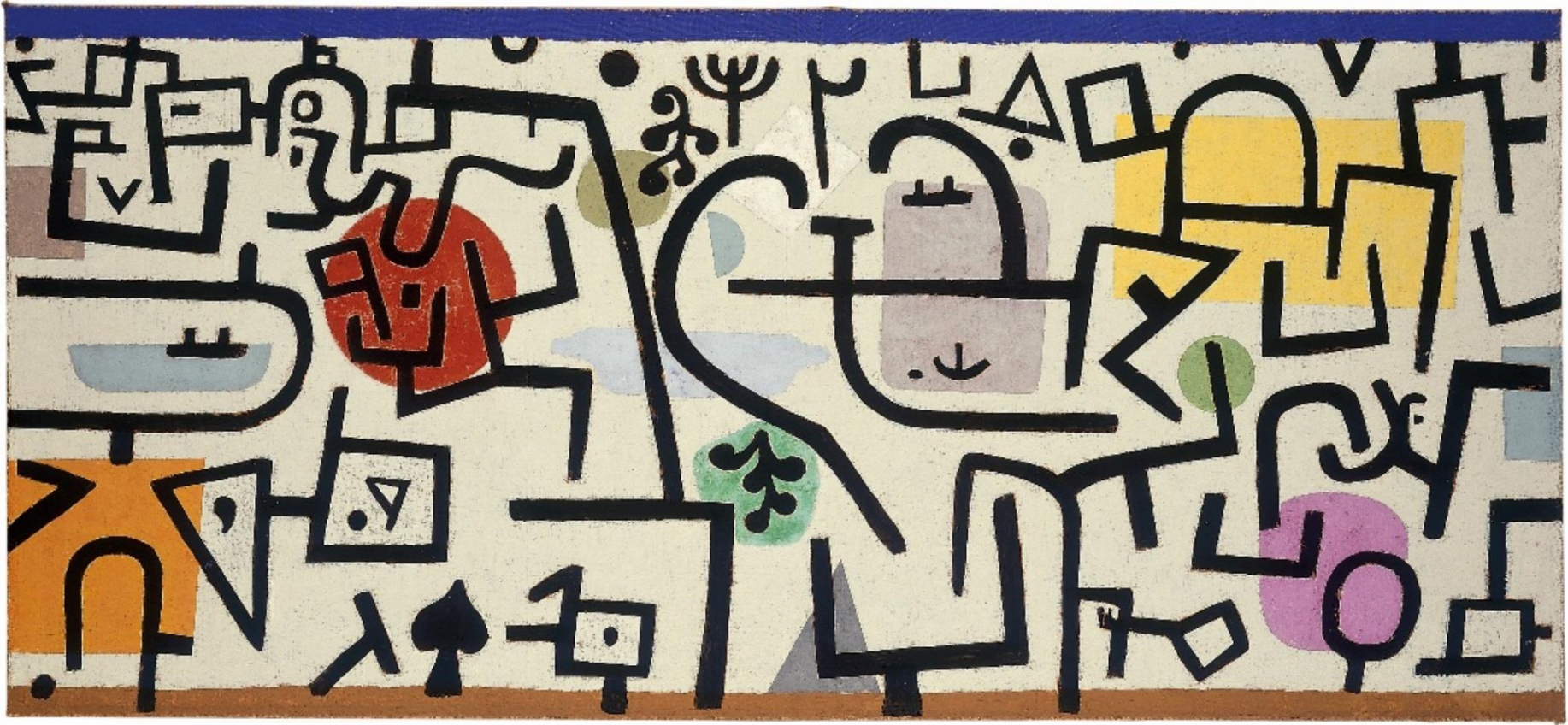
1926



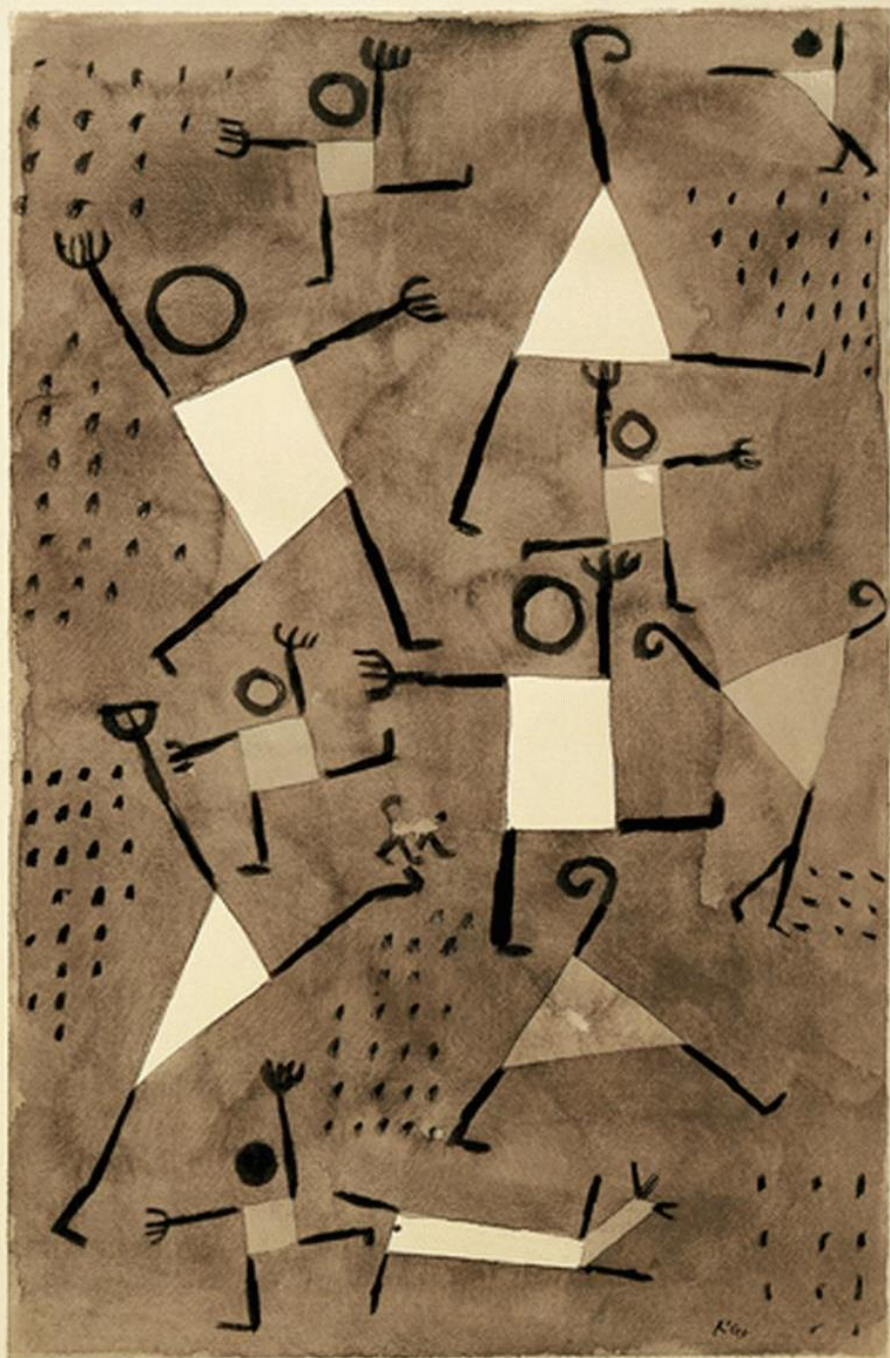
La Pastorale
(en rythme),
1927



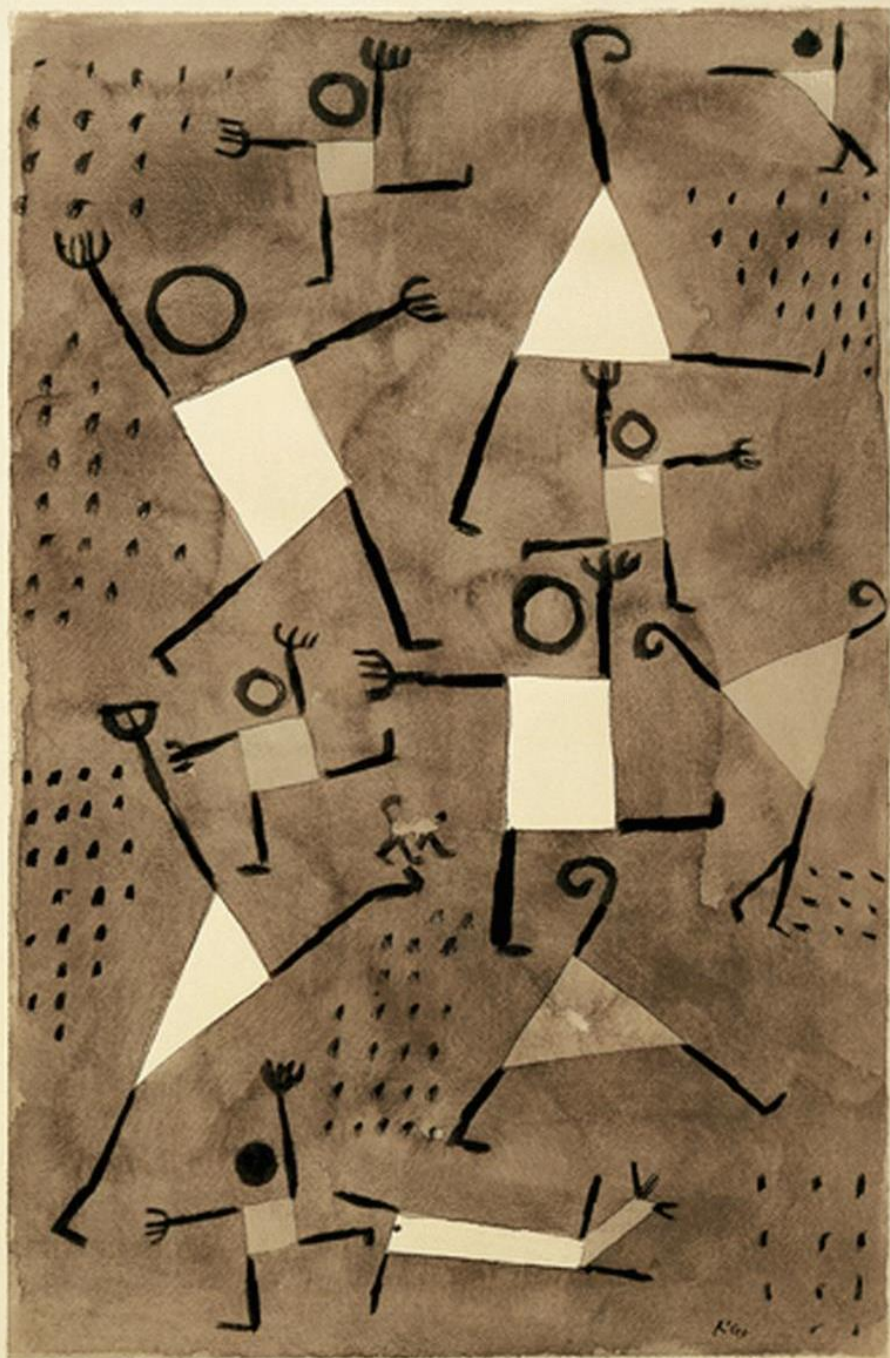
Château et soleil, 1928



Port florissant , 1938



1938



Danse sous
l'emprise
de la peur,
1938



1940



Captif,

1940



Poisson Cloporte boueux, 1940