

## Informations et Conseils pour l'ouvrage.



Dimensions 220 x 277 points

Toile conseillée pour la broderie :

- aida , etamine ,lin

Fournitures :

Coton mouliné dmc référence

N° 816

N° 783

N° 3012

N° 3781

N° 3782

Vous trouverez les explications pour le montage sur le site de la créatrice

<http://carpetdebrodeuse.over-blog.com/>

## Création Isa R.

Grille pour Broderie  
au point de croix



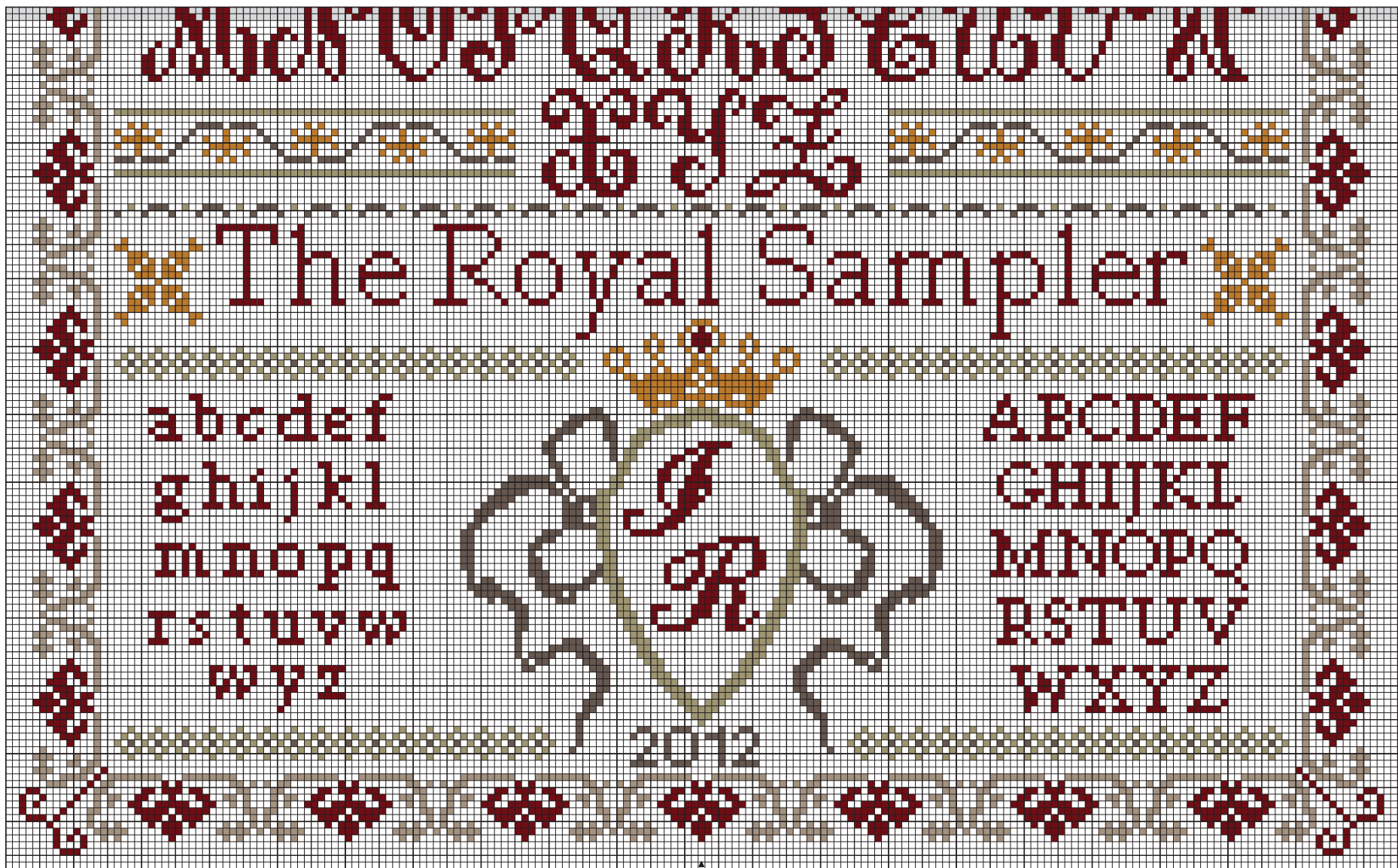
## The Royal Sampler



Dessin par : Isa R

Copyright © Isa R 2012







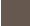


Dessin par : Isa R

Copyright © Isa R 2012



## The Royal Sampler

		DMC
	Vieil or	783
	Gingembre	3782
	Vert marécage	3012
	Fruit rouge	816
	Brun métal	3781

Remarque : Dimensions : 220 x 277 points

sur toile aïda 55 : 40 x 51 cm

sur toile aïda 70 : 32 x 40 cm

unifil 10 : 44 x 55 cm

unifil 11 : 40 x 50 cm

unifil 12: 40 x 47 cm

unifil 14: 32 x 40 cm

Fournitures:

2 echevettes pour le fil N°816

1 echevette pour les autres

Modèle déposé

Il est réservé uniquement à un usage personnel

Toute reproduction interdite.

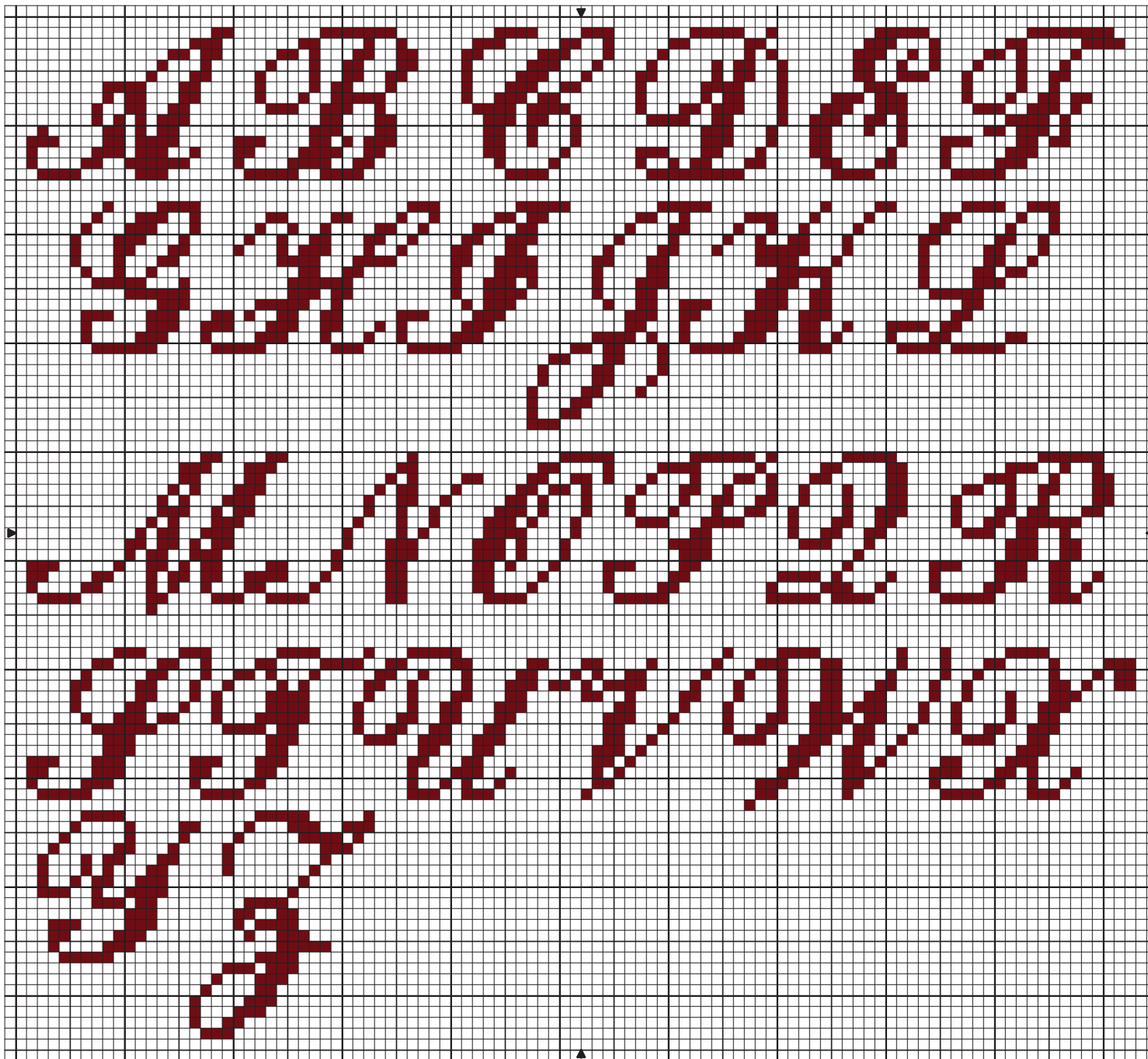
Vous ne devez en aucun cas broder ce modèle  
dans un but commercial

Site internet: <http://carnetdebrodeuse.over-blog.com>

Boutique: <http://tresorsdebrodeuse.42stores.com/>

Dessin par :: Isa R

Copyright © Par : Isa R 2012



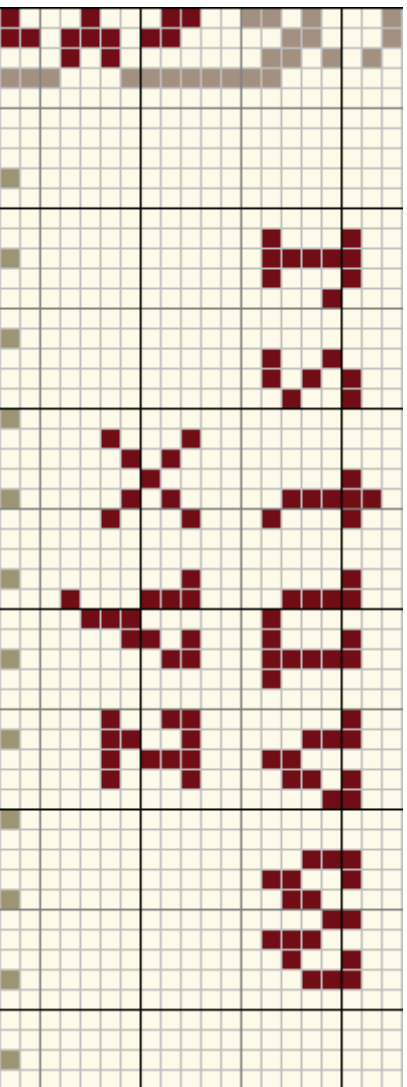
Dessin par : Isa R

Copyright © Isa R 2012

## Rectificatif de la grille

### The Royal Sampler

J'apporte une correction sur l'alphabet en bas à gauche du sampler, j'ai fais une erreur j'ai mis de « W » » Voici la partie à corriger.



Désoler pour cette erreur.

Isa R