

Top décolleté au point granny

(taille unique)



Les tailles :

Ce modèle est expliqué en taille unique correspondant à un 38-40.

Vous pouvez changer de taille en jouant sur la taille des crochets et/ou le nombre de rangs.

Les fournitures :

Crochet n° 3.

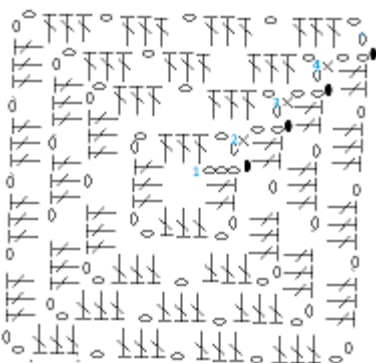
4 à 5 pelotes de fil adapté à la taille du crochet.

Un ruban ou lacet de 1,5 m environ et de couleur contrastante.

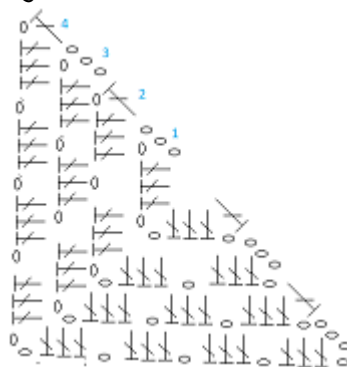
Motifs et points employés :

Les motifs :

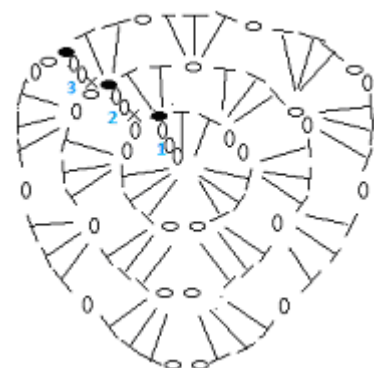
Le modèle consiste en un assemblage des différents motifs de bases suivants :



carré granny



½ granny



triangle granny

- Maille coulée (m.c.) - ○ maille en l'air (m.l.) - × maille serrée (m.s.) - □ demi-bride (d.b.) - ▽ bride simple (b.s.)

[CréationsEmgieEsther](#)

Merci de respecter mon travail et de ne pas utiliser ce modèle à des fins commerciales

Techniques de démarrage et de réalisation des motifs :

Commencer chaque motif par un anneau magique¹ ou un m.l. dans lequel (laquelle) seront implantées les brides ou demi-brides du premier tour.

Le carré et le triangle se crochètent en rond.

Le ½ granny se crochète en allers-retours.

Échantillon :

Un granny de 8 tours au crochet n° 3 mesure 14 cm de côté.

Réalisation :

Avec le crochet n° 3, crocheter sur 8 tours chacun :

- 14 carrés,
- 2 ½ granny (pour le décolleté du dos) et
- 4 triangles (soit 2 pour le décolleté du devant et 2 autres pour les épaules).

Assembler les au fur et à mesure du travail suivant la technique et les schémas ci-dessous.

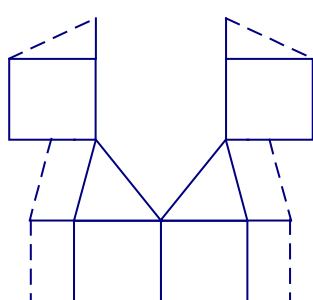
Technique d'assemblage sans couture :

Le second motif et les suivants sont reliés au reste de l'ouvrage tout le long des cotés joints par des mailles coulées dans les angles et entre chaque groupes de 3 brides. Concrètement on va :

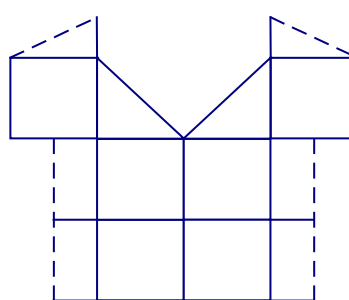
- remplacer les 2 m.l. d'angle par 1 m.l., 1 m.c. dans l'angle du motif voisin puis 1 m.l.;
- remplacer chaque m.l. séparant les groupes de brides par 1 m.c. entre les groupes de brides du motif voisin.

•

Schéma d'assemblage :



Devant



Dos

¹ L'anneau magique consiste à enrouler le fil 3 fois autour de l'index, glisser le crochet sous les trois fils, ramener le premier sous les deux autres pour former une boucle puis faire un jeté et le ramener à travers cette boucle. Il est également possible de commencer par un anneau de 4 m.l. fermé par 1 mc sur la première m.l.. Cette technique laissera un jour plus important au centre du motif.

Finitions :

Il est conseillé de rentrer les fils au fur et à mesure de l'assemblage.

Bordure d'encolure :

- 1^{er} rang : commencer au milieu devant par le côté droit de l'encolure. Crocheter 276 m.s. réparties comme suit : 32 le long de chaque triangle du devant, 26 le long de chaque carré granny des manches, 20 le long de chaque triangle pour les épaules et 34 le long de chaque ½ granny du dos.
- Enchaîner avec le 2^e rang : 3m.l. (= 1^{ère} b.s.), 1 b.s. dans la première m.s. du premier rg. *2 m.l., sauter 2 m.s., 1 b.s. dans chacune des 2 m.s. suivantes*, répéter de * à *.
- A 3 m.s. de la fin, faire encore 2 m.l. et terminer par 1 m.c. sur la 1^{ère} b.s..
- Arrêter le travail et rentrer les derniers fils.

Il est très important de respecter le nombre et la répartition des ms du 1^{er} rang de la bordure pour garantir une bonne tenue à l'encolure et la symétrie des jours pour le laçage.

Laçage :

Avec le ruban (lacet) lacer le décolleté du haut vers le bas dans les jours de la bordure d'encolure le long des 2 triangles du devant. Puis nouer le ruban au milieu devant.

Variantes :

Changer l'ornement de l'encolure :

Prévoir un ruban plus long. Fixer le milieu du ruban au milieu du dos. Faire glisser le pan droit du ruban entre les jours du côté droit de l'encolure de l'arrière vers l'avant en s'arrêtant avant le triangle du devant. Procéder de la même manière à gauche.

Lacer le décolleté comme ci-dessus.

Changer de style :

- Au niveau de l'encolure vous pouvez opter pour :
 - une encolure carrée en remplaçant les ½ granny du dos par des carrés et en crochétant un ½ granny supplémentaire qui sera placé pointe vers le bas entre les triangles du décolleté du devant.
 - une encolure moins décolletée, en crochétant le devant comme le dos ;
 - une encolure bateau en remplaçant les ½ granny du dos par des carrés et en crochétant le devant à l'identique
- S'agissant de la longueur vous pouvez :
 - ajouter 1 rangée supplémentaire de carrés dans le bas du T-shirt ;
 - rajouter 2 rangées supplémentaires de carrés et obtenir une tunique.

Et voilà !

[CréationsEmgieEsther](#)

Merci de respecter mon travail et de ne pas utiliser ce modèle à des fins commerciales