

NOM :
Prénom :
Classe :

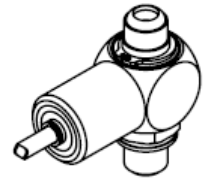
Exercice
Découverte d'un système mécanique

CI 1 : Les techniques et outils de représentation du réel



Découverte d'un système mécanique : R.D.U.

PARTIE 1



Après visionnage de la vidéo et lecture du cours, répondre aux questions ci dessous.

Q1 : Définir les termes suivants : (*rechercher si besoin sur internet*)

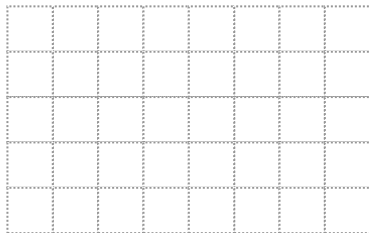
- Réducteur :
- Débit :
- Unidirectionnel :

Q2 : Déterminer la fonction d'un R.D.U. (*voir cours*)

Un RDU permet de

Q3 : Recopier ci dessous (*ou sur votre feuille*) le schéma d'un RDU. (*voir cours*)

Schéma 0



Q4 : Entourer sur le schéma du R.D.U. ci dessus :

- En rouge la schématisation de la **réduction** de débit réglable
- En vert la schématisation du clapet anti-retour (**unidirectionnel**)

Q5 : Colorier sur les schémas ci dessous en bleu le passage du fluide (recopier les schémas sur votre feuille si besoin).

Schéma 1

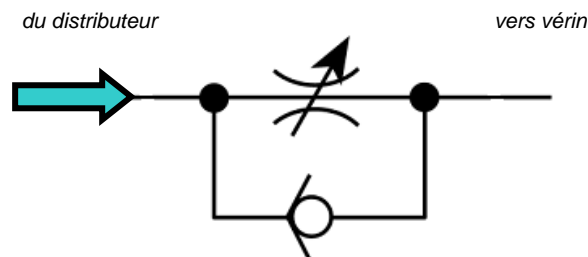
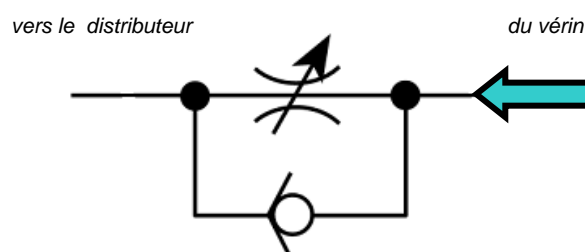


Schéma 2



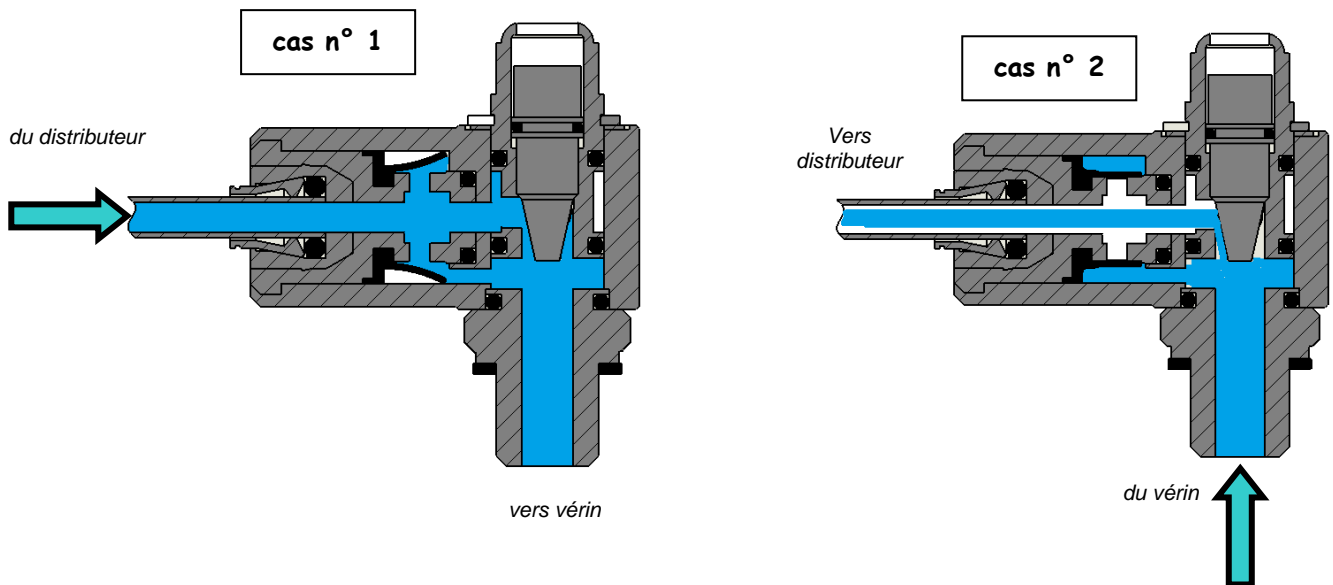
NOM :
Prénom :
Classe :

Exercice
Découverte d'un système mécanique

CI 1 : Les techniques et outils de représentation du réel



Q6 : Dans quel cas (*cas n°1* ou *cas n°2*) le débit est-il réduit ?



Q7 : Sur le schéma ci-dessous, quel RDU (le **A** ou le **B**) permet de réduire la vitesse de sortie de la tige du vérin ?

Q8 : Sur le schéma ci-dessous, quel RDU (le **A** ou le **B**) permet de réduire la vitesse du retour de la tige du vérin ?

