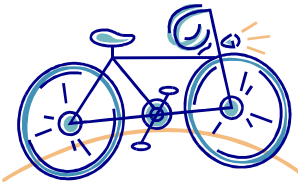


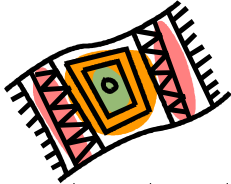
ÉCRITURE

Compétence	Évaluation
1. Ecrire sans erreur sous la dictée des syllabes	
2. Ecrire sans erreur sous la dictée des mots	
3. Choisir et écrire de manière autonome des mots simples en respectant les correspondances entre lettres et sons.	

3. Ecris le mot pour chaque dessin









1. Dictée de syllabes :

2. Dictée de mots
