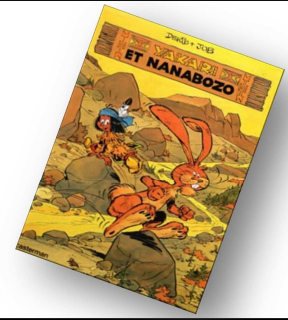




Yakari et Nanabozo

Derib

Job



4

1 Qui est Nanabozo ?

- A C'est le totem protecteur de Yakari.
- B C'est le totem protecteur de Graine-De-Bison.
- C C'est le totem protecteur d'Arc-en-Ciel.

2 Où est partie Arc-en-Ciel ?

- A Elle est partie au Pays des Terres Glacées.
- B Elle est partie au Pays des Lacs Glacés.
- C Elle est partie au Pays des Lacs Gelés.

3 Quel est le pouvoir de Nanabozo ?

- A Il peut changer de taille.
- B Il peut voler.
- C Il peut lire dans les pensées.

4 Où le papillon dépose-t-il Yakari et Nanabozo ?

- A Il les dépose sur le nez d'Œil-De-Bouillon.
- B Il les dépose sur les bois de l'élan.
- C Il les dépose dans la fumée du calumet.

5 Quel est le pouvoir de la flèche infallible ?

- A Elle peut être tirée sans arc.
- B Elle ne manque jamais son objectif.
- C Elle permet de chasser le bison.

6 Quel est l'objectif de la flèche infallible ?

- A** Elle doit arrêter la course des mocassins magiques.
- B** Elle attend Yakari et Nanabozo.
- C** Elle s'illumine dans la nuit.

7 Pourquoi l'élan tombe-t-il en déposant Yakari et Nanabozo ?

- A** Parce qu'il a trébuché contre une pierre.
- B** Parce qu'il est mort de fatigue.
- C** Parce que la flèche infallible l'a atteint et tué.

8 Comment s'appelle l'embarcation volante qui permet à nos 3 amis de rejoindre la banquise ?

- A** C'est un tapis.
- B** C'est un canoë.
- C** C'est un aigle.

9 Que font les ours blancs ?

- A** Ils pêchent.
- B** Ils s'amuseent.
- C** Ils se reposent.

10 Yakari et Arc-en-Ciel ont-ils vraiment rencontré des ours blancs ?

- A** Oui, grâce aux mocassins magiques.
- B** Non, ce n'était qu'un rêve.
- C** Rien ne permet de l'affirmer dans l'histoire.