

* Agenda

49 : POUR VENDREDI 12 JANVIER 2018

44 : POUR JEUDI 11 JANVIER 2018

- CC n°14 Oral: Apprendre la propriété 1 F39 par cœur
- Revoir et finir de recopier la correction des exercices 1; 2; 3; 4; 5; 6 F39

49: MARDI 9 JANVIER 2018

44: MERCREDI 10 JANVIER 2018

F39 S1

* Partie cours

F39: REPRESENTER GRAPHIQUEMENT UNE SITUATION DE PROPORTIONNALITE

Propriété 1:

Dans le plan muni d'un repère, une situation de proportionnalité est représentée par des points alignés sur une droite qui passe par l'origine du repère.

Exemple 1:

Voir F39

* Partie exercices

Correction de l'exercice 1 F39:

- a) les points ne sont pas alignés donc NON
- b) les points sont alignés mais pas avec l'origine du repère donc NON
- c) les points sont alignés sur une droite qui passe par l'origine du repère donc OUI

Correction de l'exercice 3 F39:

- 1. B
- 2. C

* Brouillon

Exercice 2 (5 minutes)

Exercice 4 (3 minutes)

Exercice 5 (3 minutes)

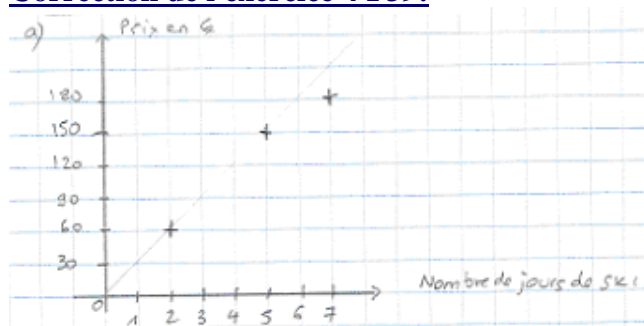
Exercice 6 (4 minutes)

* Partie exercices

Correction de l'exercice 2 F39:

- a) le graphique est une droite qui passe par l'origine donc oui (prix = consommation \times 4)
- b) pour 20 m^3 on paie 80 €
pour 15 m^3 on paie 60 €
pour 60 m^3 on paie 240 € (60×4)
- c) $\frac{100}{4} = 25$ il a consommé 25L
- d) le prix de 1 m^3 est de 4 €

Correction de l'exercice 4 F39:



b) Les points ne sont pas alignés donc le prix n'est pas proportionnel au nombre de jours de ski.

Correction de l'exercice 5 F39:

1) a) A partir de 6 L on a 6,5 L de glace.
b) Il faut mettre 9 L à geler pour obtenir 10 L de glace.

2) Les points sont alignés sur une droite passant par l'origine du repère donc oui.

Le coefficient de proportionnalité semble être 1,1
(pour 10 L \rightarrow 11 L de glace).

Correction de l'exercice 6 F39:

a) La longueur totale est de 190 km.

b) Les cent premiers kilomètres ont été parcourus en 2h30 min.

c) de 170 km à 190 km.

Soit 20 km ont été parcourus.

d) Les points ne sont pas alignés, donc il n'y a pas proportionnalité.

Une explication est que le terrain n'est pas plat donc la vitesse n'est pas toujours la même.