



Le MOYEN-ÂGE

QUIZZ

Le Moyen-Âge a duré 100 ans.

VRAI **FAUX**

Les paysans habitaient dans les châteaux forts.

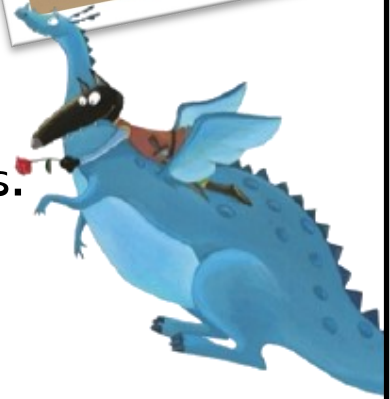
VRAI **FAUX**

Les chevaliers sont au service des seigneurs.

VRAI **FAUX**

Les paysans ne travaillent pas.

VRAI **FAUX**



Prénom :

Illustration Élodie Thuillier VALidées



Le MOYEN-ÂGE

QUIZZ

Le Moyen-Âge a duré 100 ans.

VRAI **FAUX**

Les paysans habitaient dans les châteaux forts.

VRAI **FAUX**

Les chevaliers sont au service des seigneurs.

VRAI **FAUX**

Les paysans ne travaillent pas.

VRAI **FAUX**



Prénom :

Illustration Élodie Thuillier VALidées