



Le  
vivant  
et  
le non-vivant.

1. Qu'est-ce qui est vivant et non-vivant, à ton avis ? Fais 4 dessins.

VIVANT

NON-VIVANT



Conclusion :



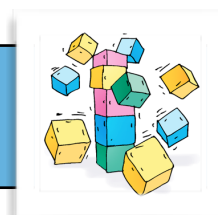
Sciences

Vivant / Non - vivant.

2. Découpe les images et classe-les dans la bonne colonne.



VIVANT



NON-VIVANT

Sciences	Vivant / Non - vivant.
----------	------------------------

3. A notre avis, ce qui est vivant c'est :  
(Donne quelques exemples).

---

---

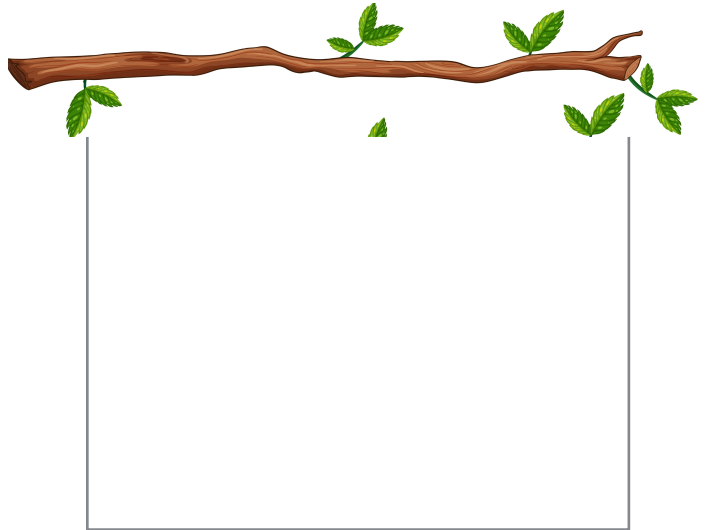
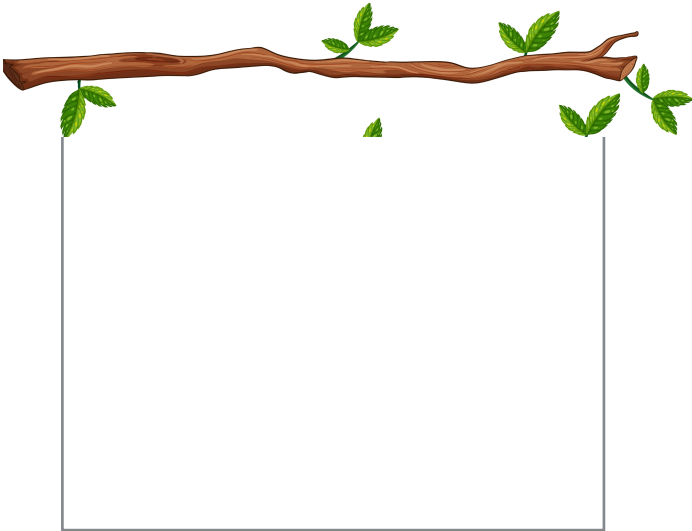
---

---

---

---

4. Choisis 2 mots ci-dessus et dessine-les.



Sciences	Vivant / Non - vivant.
----------	------------------------

5. Comment reconnaître le vivant ?

Il y a 4 grandes étapes de la vie :

1. la \_\_\_\_\_

2. la \_\_\_\_\_

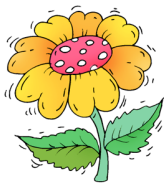
3. la \_\_\_\_\_

4. la \_\_\_\_\_

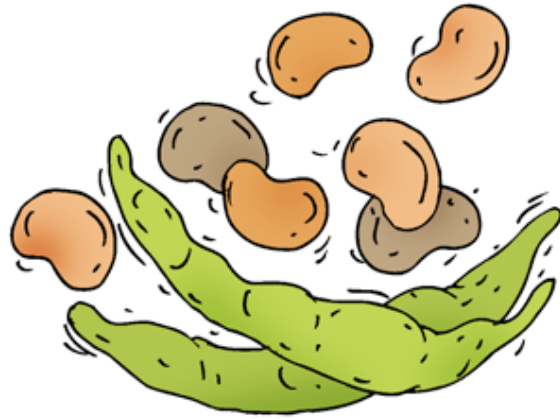
Les végétaux sont aussi des êtres vivants car ils respirent et se reproduisent en fabriquant des graines.

**!!** Attention ! Pour être vivant, les 4 étapes doivent être validées ! **!!**

Exemple : un robot se déplace mais n'est pas vivant car il ne se nourrit pas et ne se reproduit pas !



6. Planter des graines de haricot...



Dessine ce que tu as fait en plantant les graines de haricot :

A large, empty rounded rectangle with a thick green border, intended for the student to draw their observations of the bean seeds after planting.