

Autoportrait, 1906

La tour Eiffel

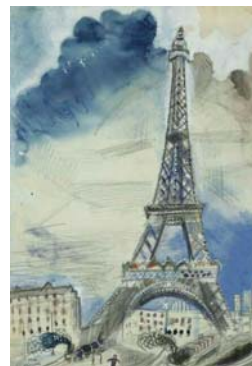
Robert Delaunay

R..... D..... est un peintre français, né en 1885 et mort en 1941. Il se rapproche du mouvement cubiste de Picasso (formes simplifiées et géométriques) dont il se distingue cependant par son travail moderne sur la couleur.

Delaunay représente ici la tour Eiffel vue d'en bas, depuis le pied de l'un des quatre piliers. C'est ce que l'on appelle une perspective en contre-plongée. Le cadrage en gros plan et le format de la toile prise dans le sens de la hauteur permettent de mettre en valeur l'aspect monumental de la tour. Le peintre joue avec les couleurs vives et les formes géométriques créées par les structures métalliques. Le dégradé du ciel autour de la tour crée un halo de lumière qui l'accompagne sur toute sa hauteur.



Delaunay - 1926



Chagall - 1910



Seurat - 1889



Robert Delaunay, *La Tour Eiffel*, 1926
Huile sur toile, 169 x 86 cm