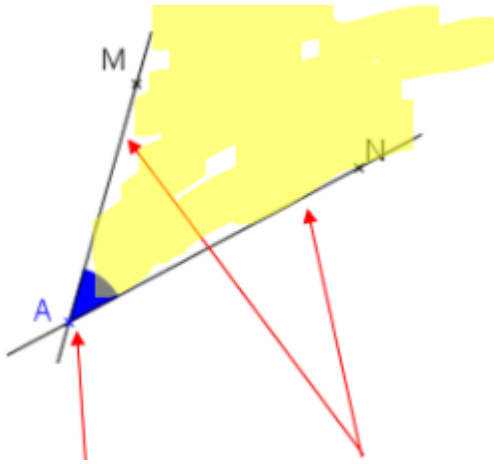


Leçon 13 : Les angles

Un **angle** c'est l'espace qui se trouve entre deux droites qui se coupent :



Un angle a un **sommet**, A et **deux côtés**.

La grandeur de l'angle dépend de l'écartement des côtés.

On note l'angle avec une notation spécifique :

$$\hat{A} \quad \text{ou} \quad \widehat{MAN}$$

(Avec toujours le sommet au milieu et un point sur chaque côté)

Un angle peut être de différentes sortes :

A diagram showing a green set square with its right angle corner placed on a horizontal line. The vertex of the angle is labeled 'A'. The two sides of the angle are the vertical and horizontal edges of the set square.	Angle droit : Les côtés sont perpendiculaires
A diagram showing a green set square with its right angle corner placed on a horizontal line. The vertex of the angle is labeled 'A'. The two sides of the angle are the vertical and the hypotenuse of the set square.	Angle aigu : L'angle est plus petit qu'un angle droit
A diagram showing a green set square with its right angle corner placed on a horizontal line. The vertex of the angle is labeled 'A'. The two sides of the angle are the vertical edge and the extension of the horizontal edge of the set square.	Angle obtus : L'angle est plus grand qu'un angle droit