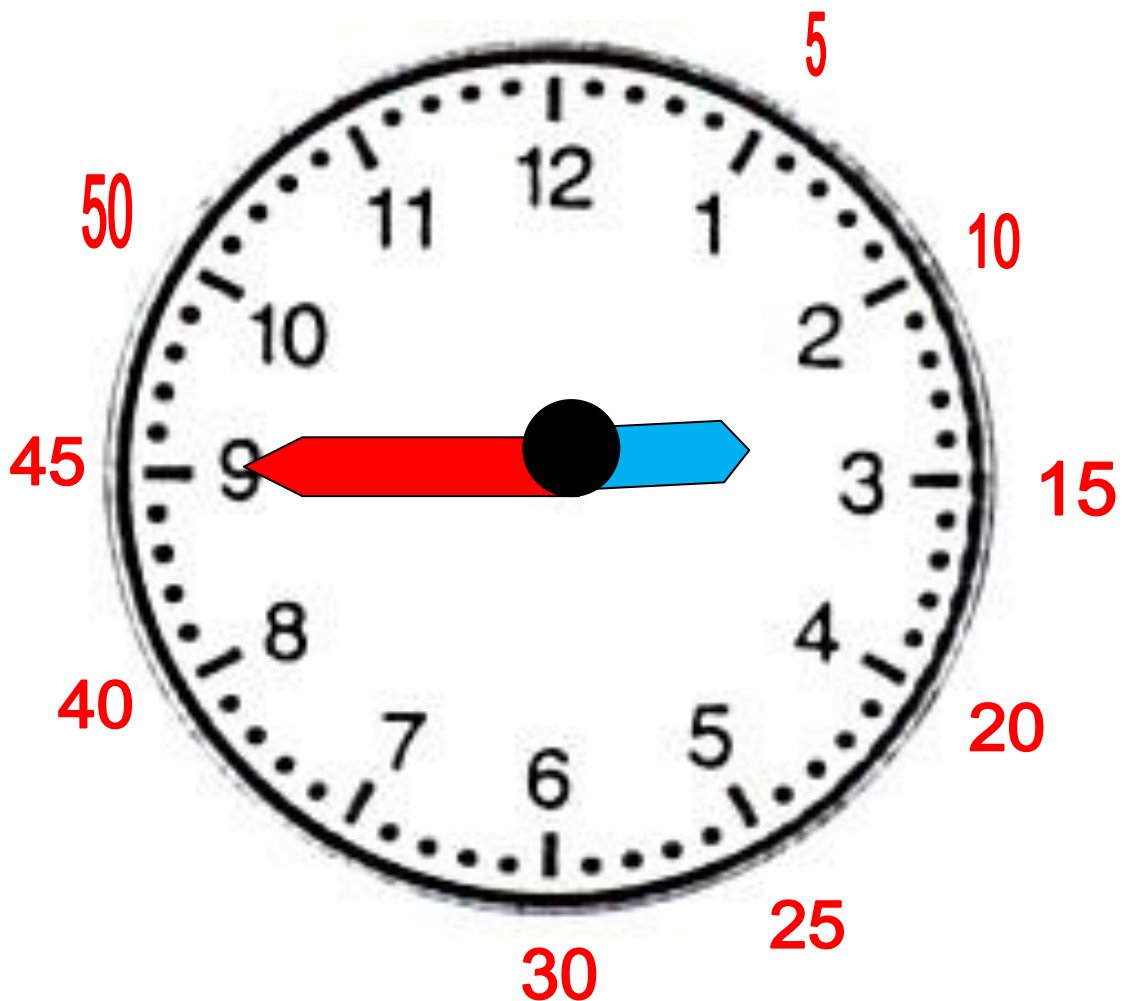


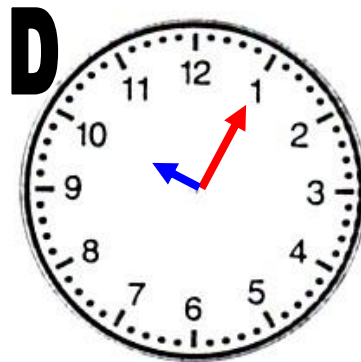
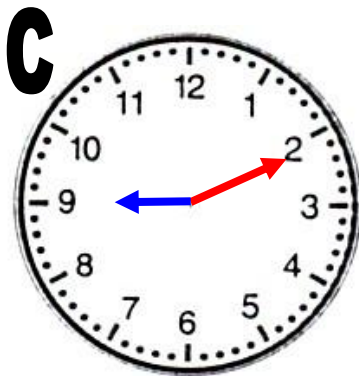
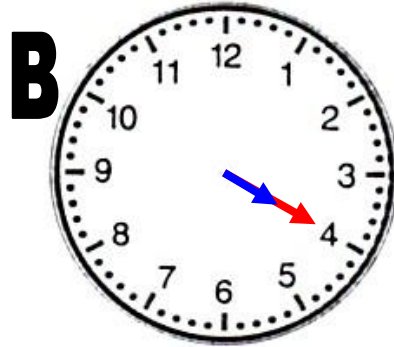
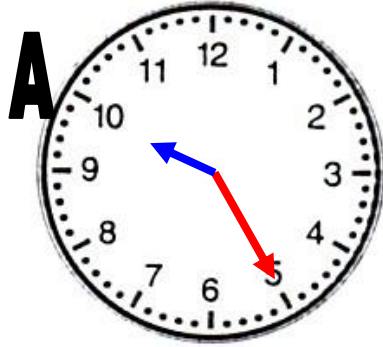
## HEURES ET MINUTES

Il est 2 h 45



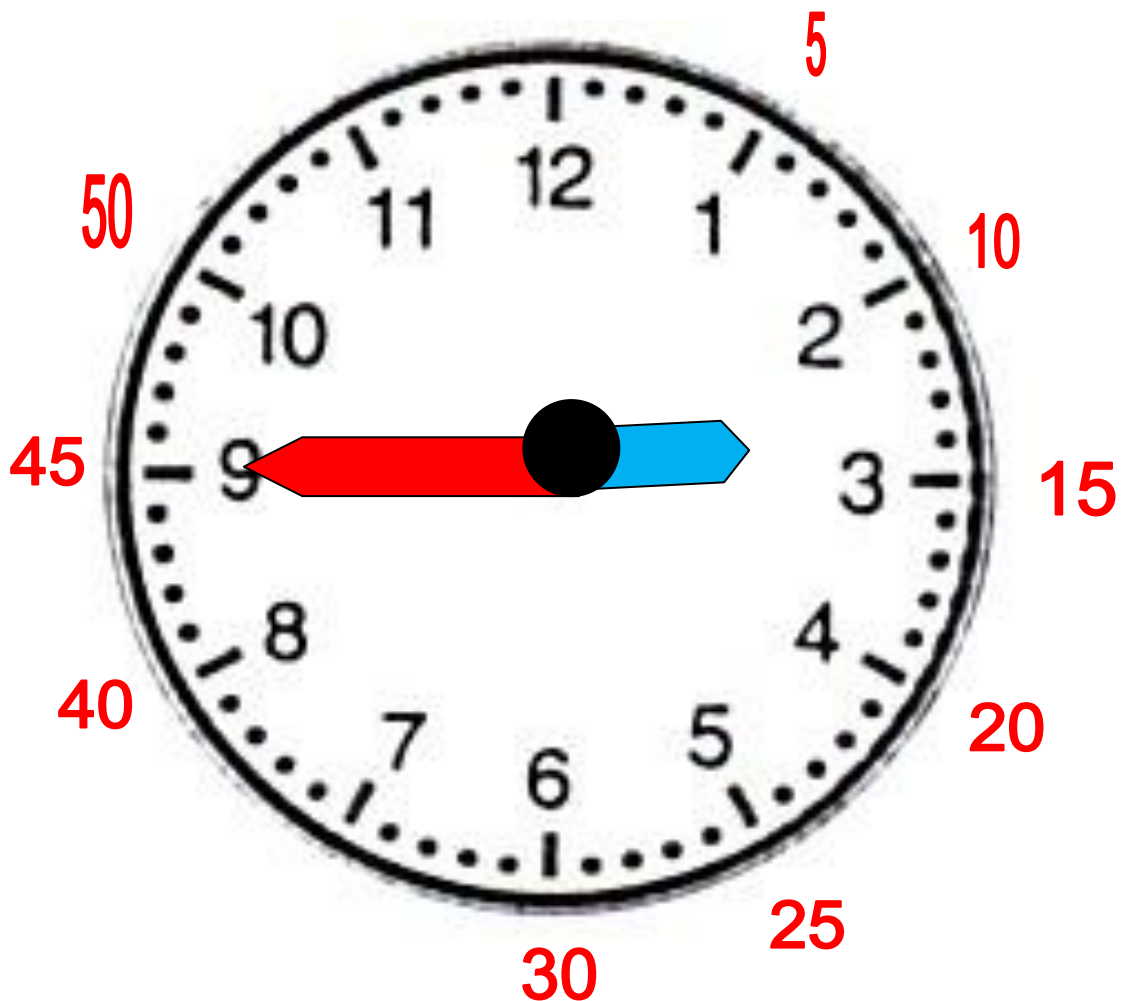
On lit **les minutes** avec la grande aiguille.  
**ATTENTION**, la petite aiguille a tendance à  
montrer l'heure suivante quand la grande aiguille  
dépasse le **6**.

Indique l'heure donnée par les pendules



## HEURES ET MINUTES

Il est 2 h 45



On lit **les minutes** avec la grande aiguille.  
**ATTENTION**, la petite aiguille a tendance à  
montrer l'heure suivante quand la grande aiguille  
dépasse le **6**.

Quelle heure indique chaque pendule

