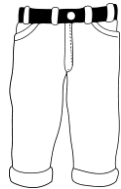


Soldes!

UNE FRACTION PARTICULIERE : LE POURCENTAGE

Calcule dans ton cahier.

Situation n° 1 :



Prix plein : 45 €

24 €

36 €

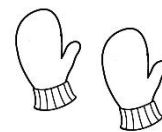
Premiers jours : - 10 %

Après 1 semaine : - 20 %

Derniers jours : - 50 %

Combien paiera-t-on chaque objet ?

Situation n° 2 :



Prix plein : 20 €

16 €

12 €

Prix réduit : 18 €

12 €

6 €

Quelle ristourne m'a-t-on donnée en % ?