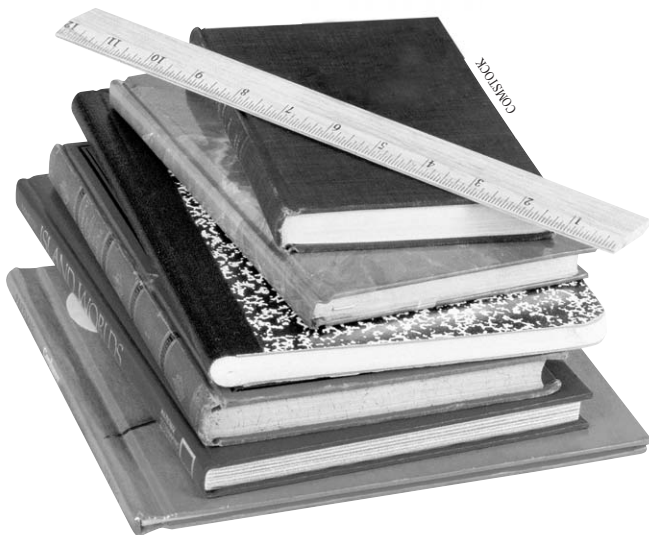


# Aborder une nouvelle école

par I.Cuillère

info  
fiche

Voici une sorte de check-list à utiliser lorsque vous entrez dans une nouvelle école. Elle a été élaborée par une enseignante qui, en 19 ans, a fait sa rentrée dans 13 écoles différentes. A vous de l'adapter à votre propre situation.



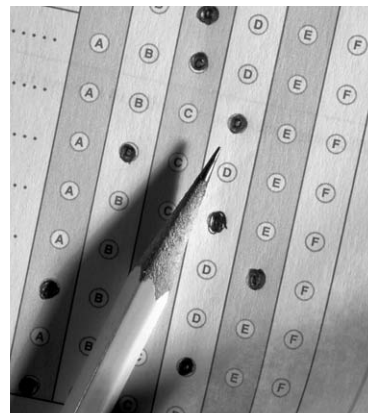
fiche pratique

## obtenir

- La liste des élèves avec dates de naissance.
- Les feuilles de renseignements à distribuer et MAE.
- Le règlement intérieur.
- Les listes des samedis libérés et emploi de la 27<sup>e</sup> heure.
- La liste des enseignants et réseau.
- Les feuilles mairie et IDEN.
- La feuille d'autorisation psy.
- La feuille d'autorisation sortie.
- La feuille d'absence.
- Le plan d'évacuation de la classe.
- Le projet d'école.
- L'inventaire de la classe et les commandes de l'année précédente ou des autres classes.
- Les services de cour et d'entrée.
- Les emplois du temps des salles de sport, d'informatique et de bibliothèque.
- La liste des matériels de sport et de musique.
- La liste des DVD, vidéocassettes et livres.
- La clé de la classe, celle de l'école.
- Le numéro de téléphone de l'école (et ceux des téléphones intérieurs).

## où se trouvent ?

- La photocopieuse (ramettes?).
- Les matériels de sport et de musique.
- La bibliothèque (assistant d'éducation?).
- La salle d'informatique.
- Les anciens et les nouveaux dossiers scolaires.
- Le matériel commun (papier affiche...).
- L'infirmerie (cahier de soins).
- La télévision et le magnétoscope.
- Le four et le réfrigérateur.



COMSTOCK

### **comment fonctionnent ?**

- La coopérative scolaire.
- Les budgets (IA, mairie, Noël, REP...).
- L'IDEN (prêts de livres, rencontres sportives).
- Les informations (BO, circulaires, sorties possibles...).
- Le tableau d'affichage (représentants, dates des réunions...).
- La cantine (ardoise, certificat médical pour absence...).
- Le photographe dans l'école (date, autorisation).
- Le nettoyage des classes (tableau...).
- Noël, carnaval, fin d'année...

### **établir**

- La liste des élèves avec cantine, adresse et numéro de téléphone pour le cahier d'appel.
- La liste des élèves avec coopérative et assurance.
- L'emploi du temps.
- Les programmes.
- La liste de fournitures pour les parents.
- La liste du matériel des enfants (cahiers, manuels...).

### **voir**

- Les manuels et livres de la classe.
- Le reste des fournitures de l'année précédente.
- Le matériel pour l'adulte (agrafeuse, ciseaux...).
- Le cahier d'appel.
- L'horloge.
- Les cartes (France, Europe) ou le globe terrestre.
- Le seau, la règle, l'éponge...

