

Notre corps

Prénom :

Date :

Capacités évaluées :

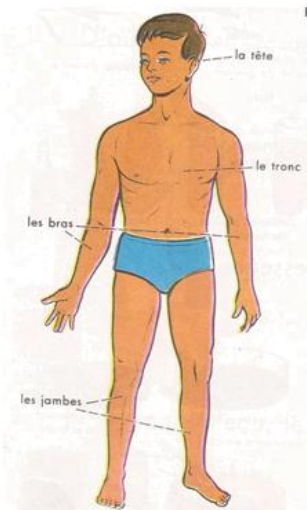
✓ Répondre à des questions sur un texte documentaire et ses illustrations.

✓ Proposer une réponse écrite, explicite et énoncée dans une forme correcte.



1- J'examine mon corps :

Notre corps comprend trois parties : **la tête, le tronc, les quatre membres**. La tête est reliée au tronc par le cou. Les bras sont rattachés au tronc par les épaules, les jambes par les hanches. La peau recouvre entièrement notre corps et le protège.

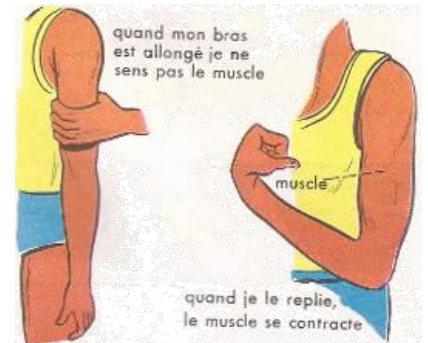


La tête :

Dans la tête, on distingue **le crâne**, boîte solide qui contient un organe fragile, le cerveau. **La face**, où se trouvent les yeux, le nez, les mâchoires et la bouche. La mâchoire inférieure est la seule partie de la tête.

Les membres :

Les bras sont les membres supérieurs. Chaque membre supérieur comprend : **le bras, le coude, l'avant-bras, le poignet et la main**. **Les jambes** sont les membres inférieurs. Chaque membre inférieur comprend : **la cuisse, le genou, la jambe, la cheville et le pied**.

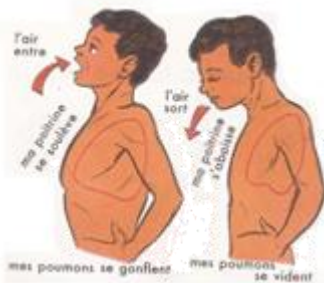


2- Je tâte les muscles de mon bras :

Sous notre peau, nous sentons la chair faite de **muscles**. Le muscle de notre bras ou biceps peut se raccourcir ou s'allonger. Lorsqu'il se raccourcit, il se gonfle et l'avant-bras se replie sur le bras. Lorsqu'il s'allonge, il s'aplatit et le bras se déplie. D'autres muscles font mouvoir les parties mobiles de notre corps. C'est grâce à eux que nous pouvons marcher, courir, sauter, soulever une charge et la porter.

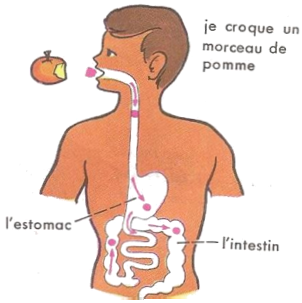
3- Que se passe-t-il lorsque je respire ?

Lorsque nous respirons, notre poitrine se soulève. De **l'air pur** entre par notre nez et pénètre dans **nos poumons** qui se gonflent. Puis, notre poitrine s'abaisse ; nos poumons se vident et de **l'air impur** est rejeté par le nez. Il faut renouveler l'air des pièces où nous vivons.



4- Quel est le rôle de mon sang ?

Le sang est un liquide rouge qui s'écoule dès que l'on se coupe. Il devient rouge très foncé en se desséchant. Sur notre main, nous voyons **les vaisseaux sanguins** dans lesquels il circule. Lancé par **le cœur** dans ces vaisseaux, le sang se rend dans toutes les parties de notre corps pour les nourrir.



5- Que deviennent les aliments que j'absorbe ?

Les aliments, broyés par **les dents**, sont transformés dans **notre estomac** en une bouillie grâce aux muscles et aux sucs digestifs. Cette bouillie passe ensuite dans l'intestin grêle. Là, un tri est fait : la partie digérée est constituée de nutriments qui passent dans le sang et nourrissent toutes les cellules de notre corps. Les déchets non digérés vont dans le gros intestin avant d'être évacués sous forme d'excréments.

Questionnaire

1- Quelles sont les trois parties du corps ?

2- Qu'appelle-t-on les membres supérieurs ? Et les membres inférieurs ?

3- Je palpe mon bras. Que sent-on sous la peau ?

4- Que fait ma poitrine lorsque je rejette l'air ?

5- Qu'arrive-t-il lorsque je me coupe ?

6- Qui envoie le sang dans tous les vaisseaux ?

7- Par quoi les aliments sont-ils broyés dans notre bouche ? Où vont-ils ensuite ?

Nos os

Prénom :

Date :

Capacités évaluées :

✓ Répondre à des questions sur un texte documentaire et ses illustrations.

✓ Proposer une réponse écrite, explicite et énoncée dans une forme correcte.



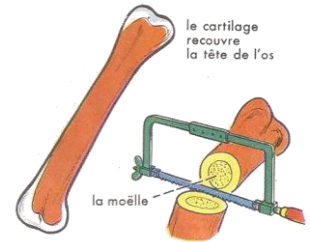
1- Quelle forme ont mes os ?

Sous la chair, et entièrement cachés par elle, nous sentons nos **os**. Les os n'ont pas tous la même forme. Ceux de nos bras, de nos jambes, de nos doigts sont **des os longs**. Ceux de notre crâne, de notre face sont **des os plats**. Nos vertèbres, les petits os de notre poignet sont **des os courts**.

2- J'observe un os long :

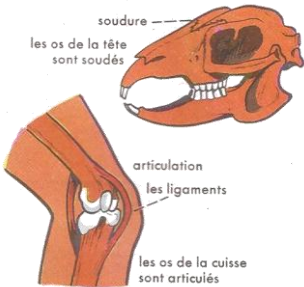
Dans un os long on distingue : la partie centrale ou **corps de l'os**, blanchâtre et très dure ; les deux extrémités ou **têtes de l'os**, renflées et recouvertes de **cartilage** blanc, lisse, brillant et tendre.

Au centre du corps de l'os se trouve la **moelle** à travers laquelle passent de fins vaisseaux qui nourrissent l'os. L'os est vivant, il grandit et grossit.



3- Comment mes os s'assemblent-ils ?

L'os de la jambe et celui de la cuisse glissent l'un sur l'autre, grâce à l'**articulation** du genou. Le cartilage qui recouvre leur tête et un liquide gras rendent leurs mouvements plus doux. Des ligaments les relient. Les os du crâne sont soudés les uns aux autres.

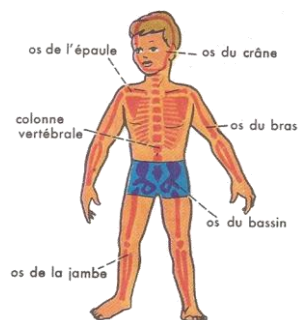
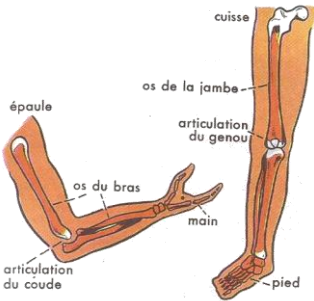


4- Je fais jouer mes articulations :

La plupart de nos os sont articulés. Les articulations de l'épaule et du coude permettent les divers mouvements des bras. Grâce à celles des poignets et des doigts, nos mains sont extrêmement mobiles. Celles des hanches, des genoux et des chevilles jouent lorsque nous marchons, sautons, courons. Les mouvements de la tête sont possibles grâce aux articulations du cou.

5- Je tâte les os de mon squelette :

L'ensemble de nos os s'appelle le **squelette**. Le squelette soutient notre corps. La **colonne vertébrale** est la charpente du squelette. Elle comprend 33 **vertèbres** empilées les unes sur les autres. **Les côtes**, qui se rejoignent en avant du tronc forment une cage solide où se trouvent des organes importants : le cœur et les poumons. Les os de nos doigts sont les phalanges.



Questionnaire

1- Qu'observe-t-on au centre de l'os ?

2- Qu'est ce qui réunit l'os de la jambe à celui de la cuisse ?

3- Quel os relie l'articulation du coude ? Celle du poignet ?

4- Grâce à quelles articulations la tête peut-elle pivoter ?

5- Quel nom donne-t-on à l'ensemble de nos os ?

6- Où se trouve notre colonne vertébrale ? Quels os la composent ?

7- Comment se nomment les os qui font de notre tronc une cage solide ?