

Pélagie la sorcière

Texte 2



Pélagie vivait dans sa maison noire avec son chat, Rodolphe. Il était noir lui aussi. Et c'est ainsi que les ennuis commencèrent.



Quand Rodolphe était installé sur une chaise, les yeux ouverts, Pélagie le voyait. Du moins, elle voyait ses yeux.



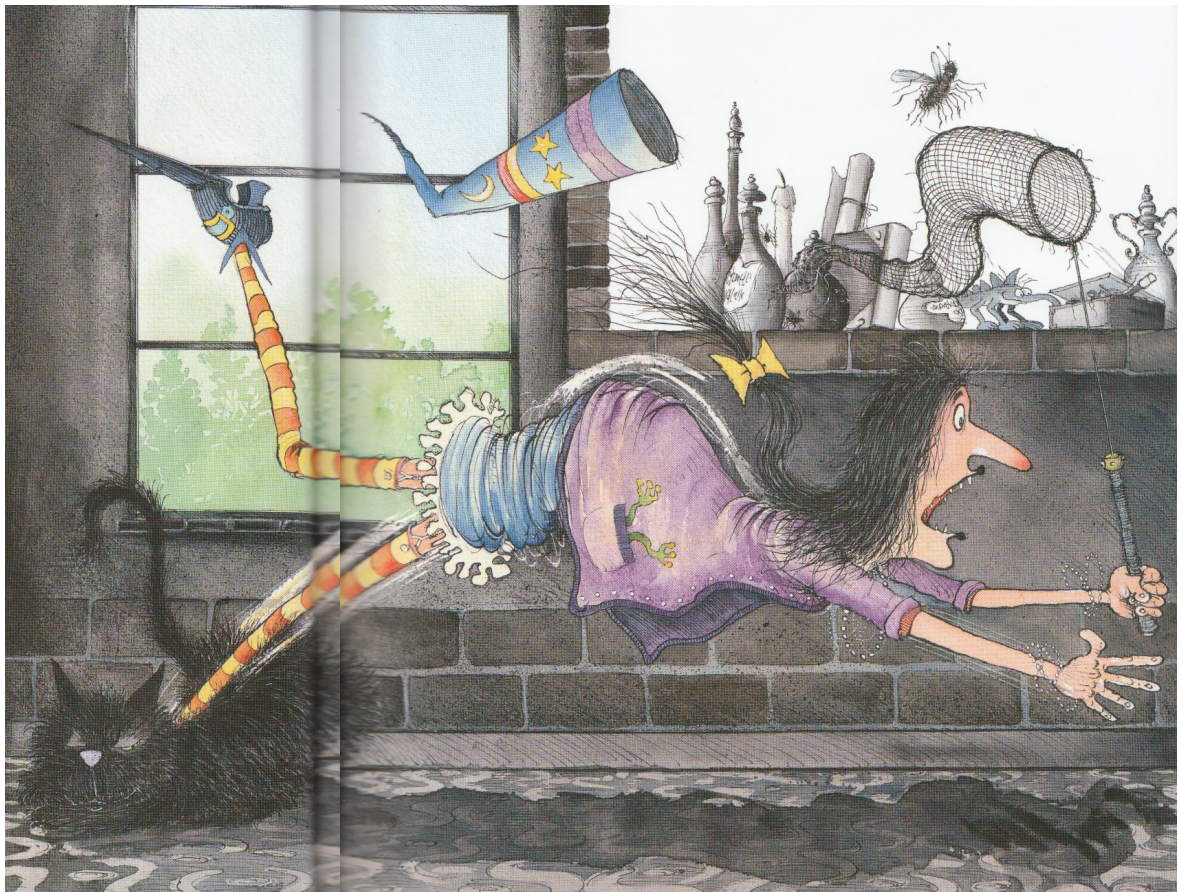
Mais quand Rodolphe fermait les yeux pour dormir, Pélagie ne le voyait pas. Alors, elle s'asseyait sur lui.



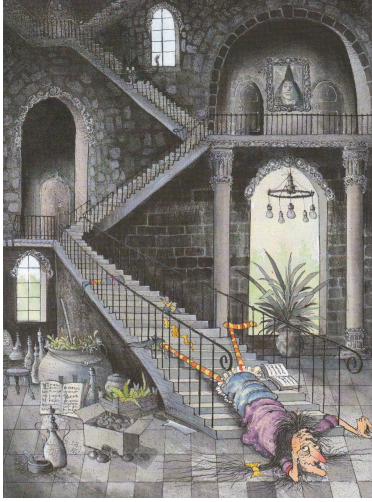
Pélagie la sorcière

Texte 3

Quand Rodolphe se couchait sur le tapis, les yeux ouverts, Pélagie le voyait.
Du moins, elle voyait ses yeux.



Mais quand Rodolphe fermait les yeux pour dormir, Pélagie ne le voyait pas. Alors, elle trébuchait sur lui.



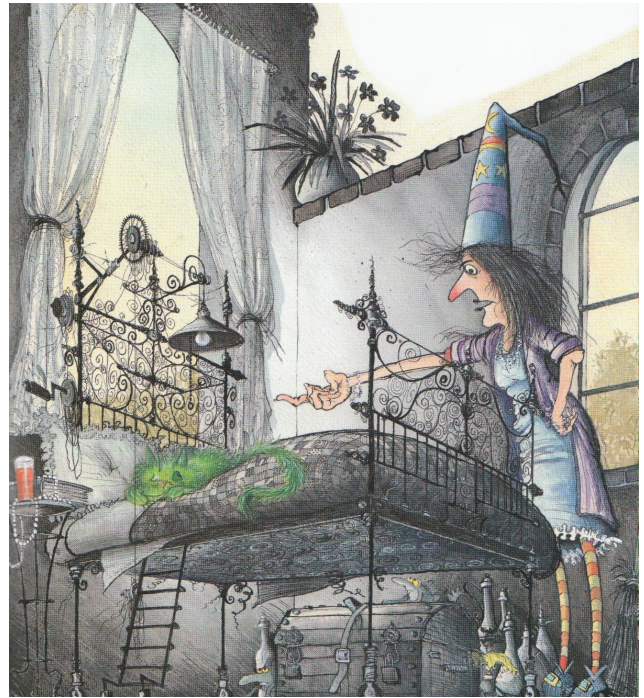
Pélagie la sorcière

Texte 4



Un jour, après une chute spectaculaire, Pélagie décida de faire quelque chose.

Elle prit sa baguette magique, la leva sur Rodolphe et ABRACADABRA !
Rodolphe n'était plus un chat noir. Il était d'un vert éclatant !



Maintenant, quand Rodolphe dormait sur une chaise, Pélagie le voyait. Quand Rodolphe dormait sur le tapis, Pélagie le voyait.

Et elle le voyait aussi quand il dormait sur le lit.

Mais Rodolphe n'avait pas le droit de dormir sur le lit...

Alors Pélagie le mettait dehors, sur l'herbe.