

Vitesse du son EXAO

1° Lancer le logiciel

Cliquer sur
L'icone



⋮

2° mettre les deux capteurs son en ordonnées

3° Régler les grandeurs pour chaque capteur

SON unités : mV

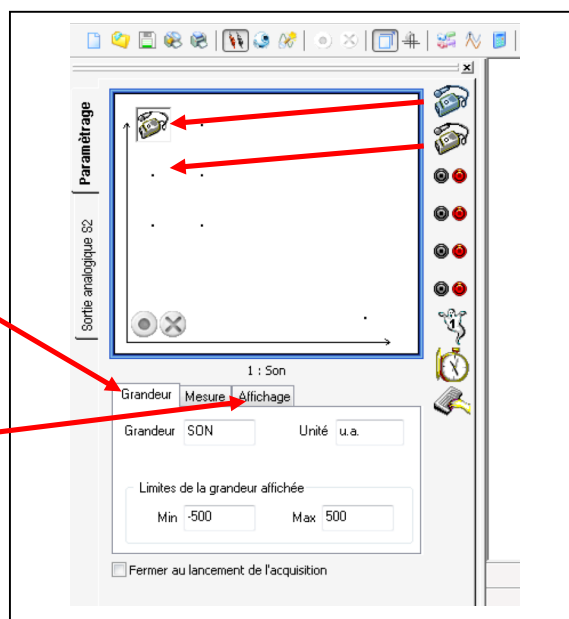
Min : -200 max : 200

4° Régler l'affichage des 2 capteurs

Couleur bleue pour le micro pastille bleue

Couleur rouge pour micro pastille rouge

Trait fin continu pour les 2 courbes

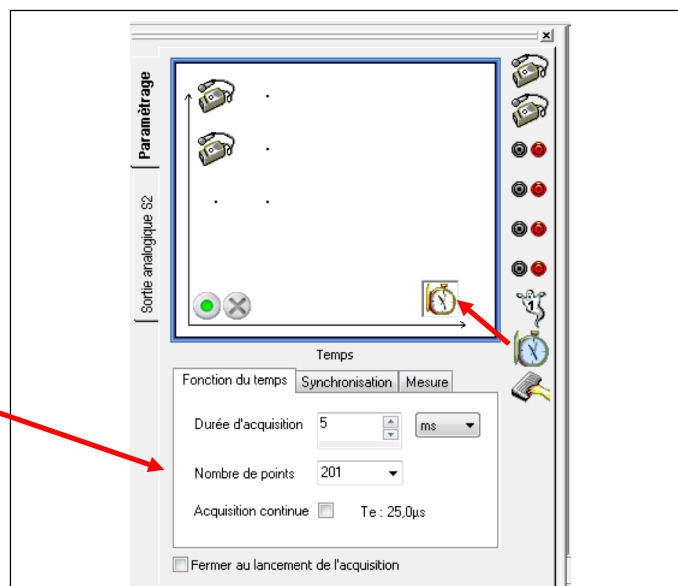


4° Mettre en abscisses l'horloge et régler :

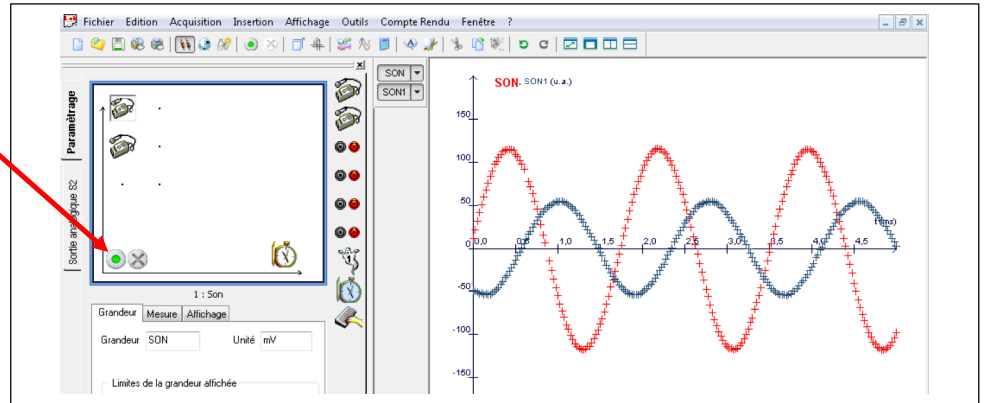
Durée acquisition : 5ms

Nombre de points : 201

Cocher l'onglet acquisition continue



5° Lancer l'acquisition :



6° En utilisant l'outil pointeur déterminer la valeur de la période

- Mesure de la période

