

TRICOTONS SPORT ■ CAMPAGNE

PULL

TAILLES: (34/36) 38/40 (42/44).
FOURNITURES: fil à tric. Phildar, qual. Pure Laine 3,5; (10) 11 (12) pel. col. Chartreuse. Crochet métallique n° 3,50.
POINTS EMPLOYÉS: pt de damier, pt fantaisie, motif A et motif B: voir diag. et schémas corresp.
ECHANTILLONS: 10 x 10 cm au pt de damier = 22 m. et 10 rgs; motif A = 9 x 9 cm; motif B = 9,5 x 9,5 cm.

EXÉCUTION

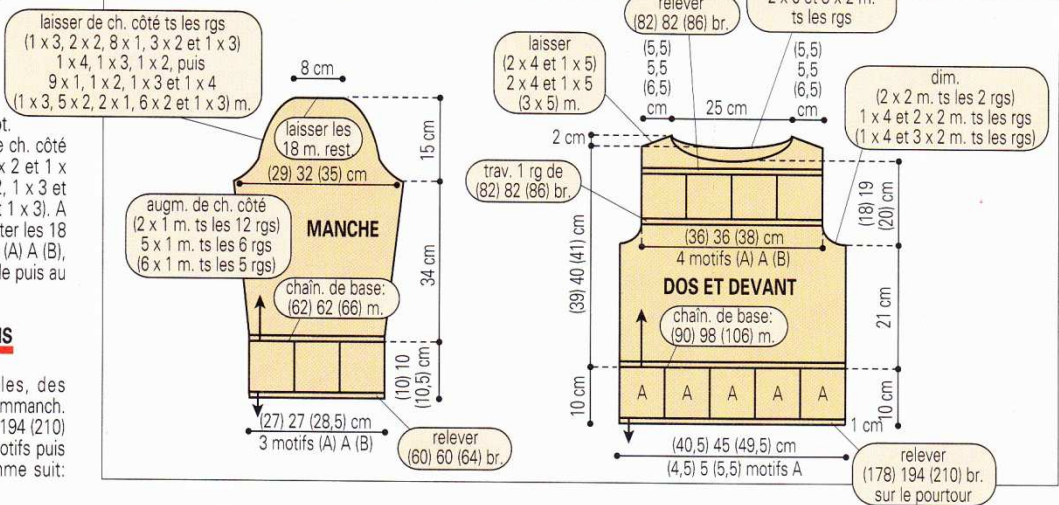
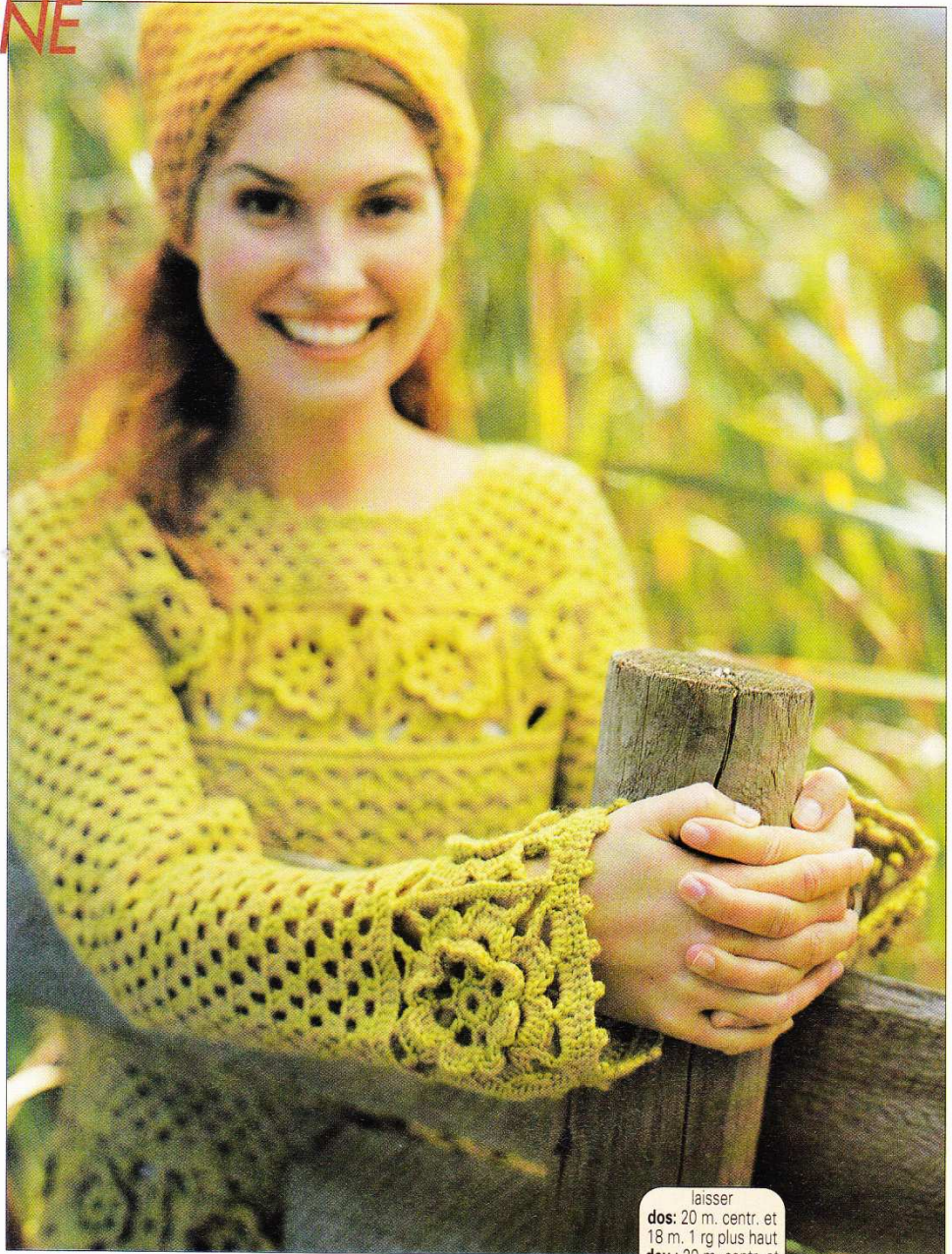
DOS: commencer sur une chaîn. de base de (90) 98 (106) m., trav. 1 rg de br., cont. au pt de damier puis au pt fantaisie (voir diag.) en répart. les m. comme suit: (1 m. lis., 1 fs de la m. **A** à **B** du diag., 10 fs de la m. **C** à **D**, 1 fs de la m. **E** à **F** et 1 m. lis.) 1 m. lis., 1 fs de la m. **A** à **B** du diag., 11 fs de **C** à **D**, 1 fs de **E** à **F** et 1 m. lis. (1 m. lis., 1 fs de la m. **A** à **B** du diag., 12 fs de **C** à **D**, 1 fs de **E** à **F** et 1 m. lis.). Trav. ainsi 2 fs au total les 14 rgs du diag. Simultanément, à 21 cm de haut. tot. (24 rgs), pour les emmanch. se reporter au schéma corresp.; à 24,5 cm de haut. tot. (28 rgs), trav. 1 rg de (82) 82 (86) br. (voir diag.) et couper le fil. Crocheter alors séparément 4 (motifs A) motifs A (motifs B) et les assembler entre eux et au rg de br. à pts cachés. Relever ensuite (82) 82 (86) br. sur la partie supérieure des motifs et cont. au pt de damier. A (39) 40 (41) cm de haut. tot., pour les épaules rab. ts les rgs (2 x 4 et 1 x 5) 2 x 4 et 1 x 5 (3 x 5) m. En même temps pour l'encol. laisser les 20 m. centr. puis cont. 1 côté à la fs en rab. côté encol. 18 m. 1 rg plus haut et couper le fil.

DEVANT: trav. comme le dos jusqu'à (35) 36 (37) cm de haut. tot. A cette haut., pour l'encol. laisser les 20 m. centr. puis cont. 1 côté à la fs en arrêtant côté encol. 2 x 6 et 3 x 2 m. ts les rgs. A (39) 40 (41) cm de haut. tot., pour les épaules rab. comme au dos. Crocheter ensuite séparément (9) 10 (11) motifs A et les assembler entre eux à pts cachés en formant une bande. Faire les coutures des côtés du pull. Assembler ensuite la bande de motifs au bas du corps en plaçant 1 motif au centre du dev. et en répart. les autres sur le reste du pourtour.

MANCHE: commencer sur une chaîn. de base de (62) 62 (66) m., faire 1 rg de br. et cont. au pt de damier en commenç. par 1 m. lis. et la m. A du diag. corresp. Augm. de chaq. côté (2 x 1 m. ts les 12 rgs) 5 x 1 m. ts les 6 rgs (6 x 1 m. ts les 5 rgs); on obtient (66) 72 (78) m. A 34 cm de haut. tot. (35 rgs), pour l'arrondi arrêter de ch. côté ts les rgs (1 x 3, 2 x 2, 8 x 1, 3 x 2 et 1 x 3) 1 x 4, 1 x 3, 1 x 2, 9 x 1, 1 x 2, 1 x 3 et 1 x 4 (1 x 3, 5 x 2, 2 x 1, 6 x 2 et 1 x 3). A 49 cm de haut. tot. (50 rgs), arrêter les 18 m. rest. Crocheter alors 3 motifs (A) A (B), les assembler entre eux en bande puis au bas de la manche.

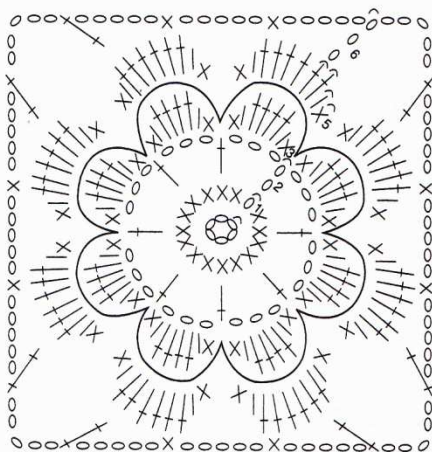
MONTAGE ET FINITIONS

Faire les coutures des épaules, des manches et les assembler aux emmanch. Dans le bas du pull, relever (178) 194 (210) br. sur la partie inférieure des motifs puis term. par 1 t. de bordure comme suit:

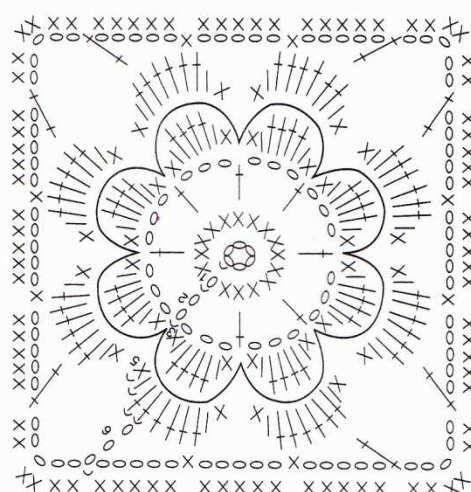




MOTIF A



MOTIF B



rép. *1 m.s., 1 picot (=3 m. air et 1 m.c. sur la tête de la m.s.), 1 m.s. sur les 2 m. suiv.*, fermer par 1 m.c. piquée sur la 1ère m.s. et couper le fil. Au **bas des manches**, relever (60) 60 (64) br. sur le pourtour de la partie inférieure des motifs et trav. 1 t. de bordure comme au bas du corps. A l'**encol.**, faire 1 t. de m.s. puis 1 t. de bordure comme précédemment et couper le fil.

FICHU

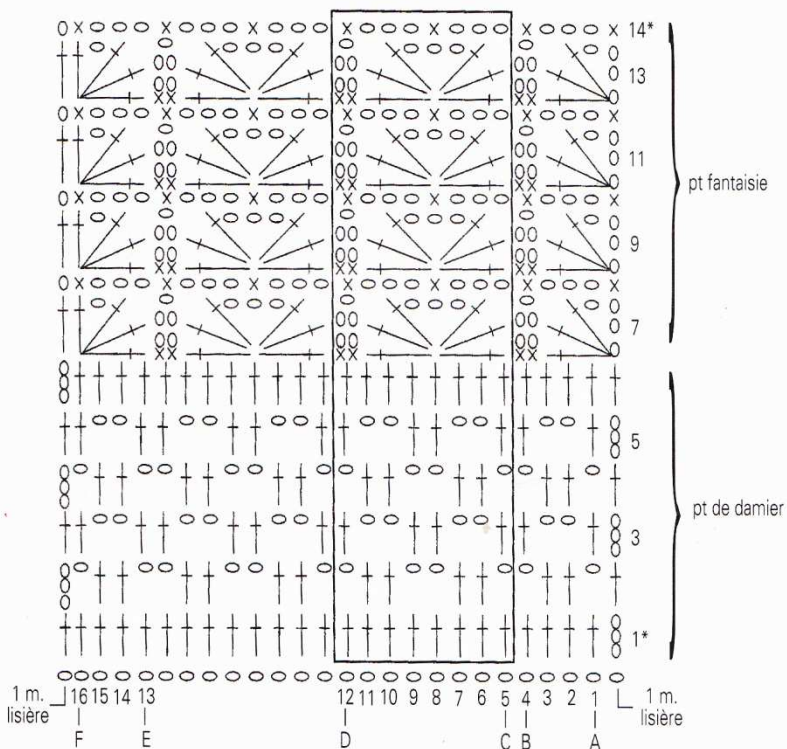
TAILLE: unique.
FOURNITURES: fil à tric. Phildar, qual. Pure Laine 3,5: 1 pel. col. Souffre. Crochet métallique n° 3,50.
POINTS EMPLOYÉS: pt de damier: voir diag.
ECHANTILLON: 10 x 10 cm au pt de damier = 25 m. et 11 rgs.

EXÉCUTION

Commencer sur une chaîn. de base de 276 m., faire 1 rg de m.s., couper le fil et cont. au pt de damier sur les 102 m. **centr.** (laisser libre 87 m. de ch. côté). Trav. ainsi 1 rg au pt de damier, au 2ème rg, dim. 1 m. de ch. côté puis jusqu'au 27ème rg, dim. 2 m. de ch. côté à ch. rg. A 25 cm de haut. tot., laisser les 4 m. rest. et couper le fil.

**DU 34
 AU 44
 FAIT AU
 CROCHET**

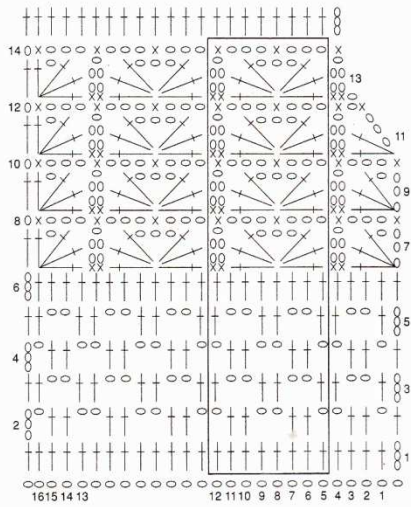
DIAGRAMME DOS ET DEVANT



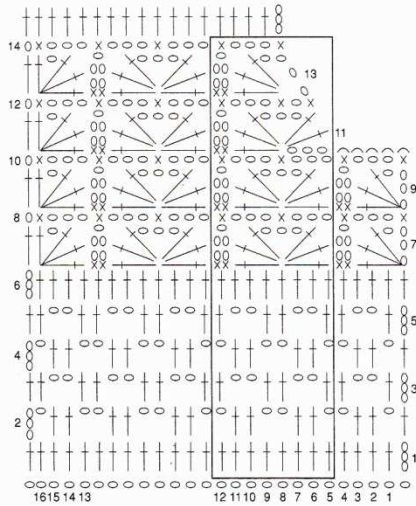
- X = maille serrée (m.s.) : piquer le crochet sur la maille correspondante, 1 jeté, extraire une boucle, 1 jeté et écouler les 2 boucles du crochet en une fois
- | = demi-bride (demi-br.) : faire 1 jeté, piquer le crochet sur la maille correspondante, 1 jeté, extraire une boucle, 1 jeté et écouler les 3 boucles du crochet en une fois
- + = bride (br.) : faire 1 jeté, piquer le crochet sur la maille correspondante, 1 jeté, extraire une boucle et répéter 2 fs * 1 jeté, écouler 2 boucles *
- ++ = double bride (double br.) : faire 2 jetés, piquer le crochet sur la maille correspondante, 1 jeté, extraire une boucle et répéter 3 fois de * à * de la bride
- ⤿ = arceau (arc.) : au 4ème tour des motifs A et B, rabattre les pétales du 3ème t. vers soi, faire 1 maille air et répéter 8 fois * 1 maille serrée sur la bride du 2ème tour, 5 mailles en l'air *
- = maille en l'air (m. air)
- ⤿ = maille coulée (m.c.) : piquer le crochet sur la maille correspondante, 1 jeté et l'extraire

DIAGRAMMES EMMANCHURES

taille 34/36



taille 38/40



taille 42/44

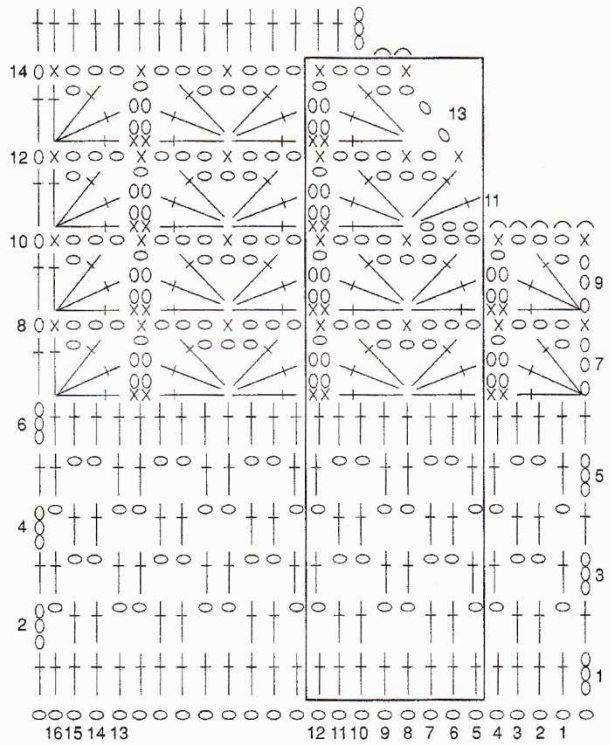


DIAGRAMME MANCHE
(point de Damier)

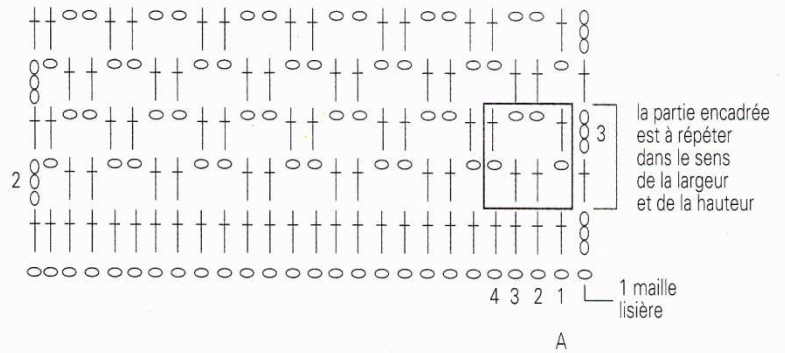


DIAGRAMME FICHU
(pt de damier)

**TAILLE
UNIQUE
FAIT AU
CROCHET**

