

Le schéma

La flèche arrive sur la partie du dessin que l'on nomme.

une verrue

le nez

le menton

le chapeau

les cheveux

Les mots sont écrits horizontalement.

La sorcière

Le titre du schéma

Dans un schéma, il y a :

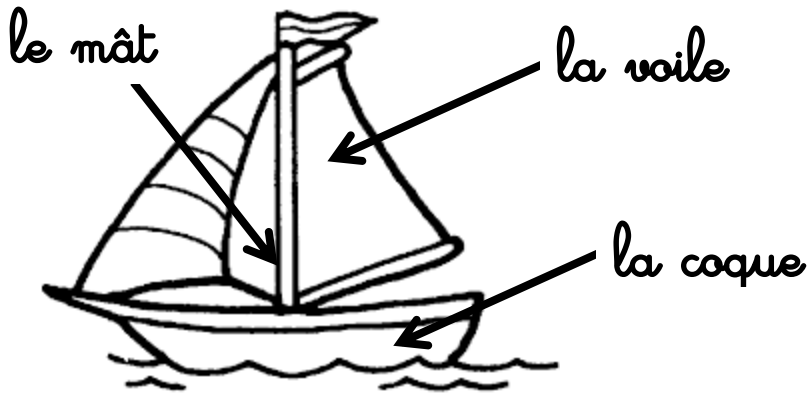
- un dessin,
- des flèches,
- des mots.

Le schéma

Nom :

Date :

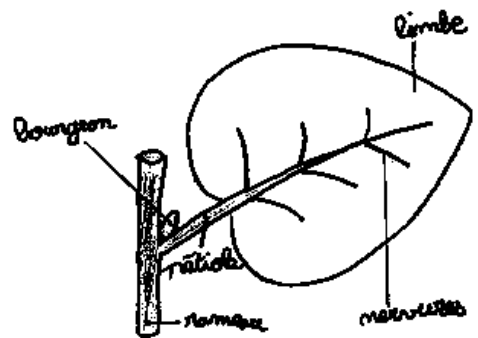
Entoure les schémas.



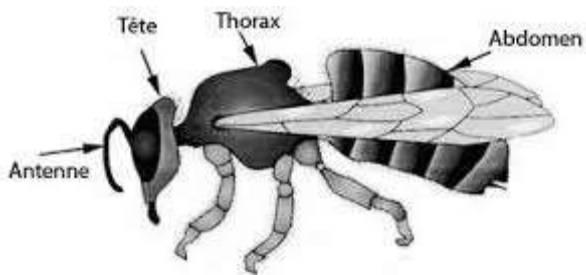
Un voilier.



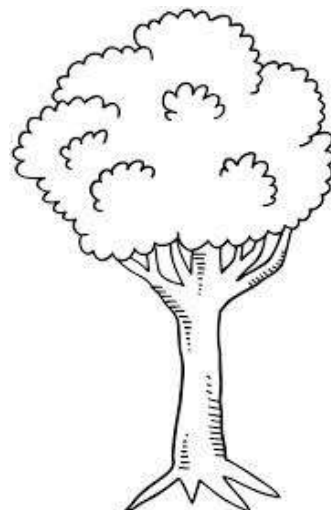
Il pleut.



Une feuille



Une abeille



Le schéma

Nom :

Date :

Replace les noms sur le schéma.

Recopie le titre.

le tronc

les racines

une branche

les feuilles

