



<http://lamalleotresordesyvie2.aklablog.com>

28 - Veste/ Jacket/ Jacke

6/6/7/7/7
boutons/
buttons/
Knöpfe

Taille/ Size/ Größe
= T1: 6-9 mois/ S1: 6-9 months/ Gr.1: 6-9 Monate
= T2: 12-18 mois/ S2: 12-18 months/ Gr.2: 12-18 Monate
= T3: 2 ans/ S3: 2 years/ Gr.3: 2 Jahre
= T4: 4 ans/ S4: 4 years/ Gr.4: 4 Jahre
= T5: 6 ans/ S5: 6 years/ Gr.5: 6 Jahre

10 x 10 cm 37
4" x 4" 14 1/2" Jersey end./
UK 11 Stock st/ US 8 glatt rechts

3 3
UK 11 US 8 UK 10 US 8

Françoise

Suivre les instructions des pages 1 à 5
Follow the instructions on pages 1 to 5
Den Anweisungen der Seiten 1 bis 5 folgen

Bouton d'Or

	T1/ S1/ Gr.1	T2/ S2/ Gr.2	T3/ S3/ Gr.3	T4/ S4/ Gr.4	T5/ S5/ Gr.5
BABY Naturel 0380	2	2	3	3	4
SUPERWASH Marais 0334	1	1	1	1	1
Flamingo 1073	1	1	1	1	1

annyblatt

	T1/ S1/ Gr.1	T2/ S2/ Gr.2	T3/ S3/ Gr.3	T4/ S4/ Gr.4	T5/ S5/ Gr.5
BABY BLATT Giada 1077	1	1	1	1	1
Capucine 0090	1	1	1	1	1
Impatiente 0276	1	1	1	1	1

-1- **-2-** **-3-** Dos : Monter 71/ 81/ 87/ 95/ 103 m. - 1/2 Devant droit et gauche : Monter 33/ 38/ 41/ 45/ 49 m. - Manches : Monter 51/ 53/ 57/ 59/ 63 m.
Back : Cast on 71/ 81/ 87/ 95/ 103 sts - right and left Front : Cast on 33/ 38/ 41/ 45/ 49 sts - Sleeves : Cast on 51/ 53/ 57/ 59/ 63 sts
Rückenteil : 71/ 81/ 87/ 95/ 103 M Anschlag - rechter und linker Vorderteil : 33/ 38/ 41/ 45/ 49 M Anschlag - Ärmel : 51/ 53/ 57/ 59/ 63 M Anschlag

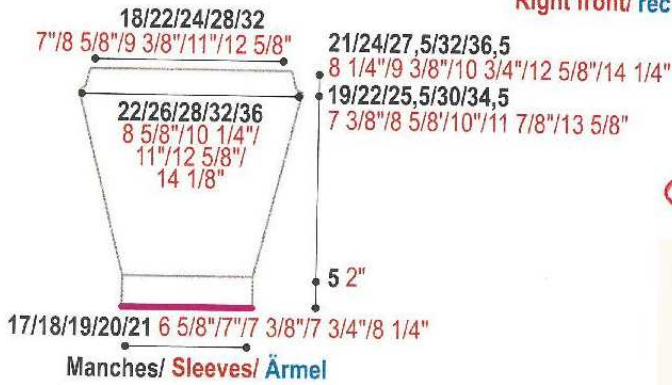
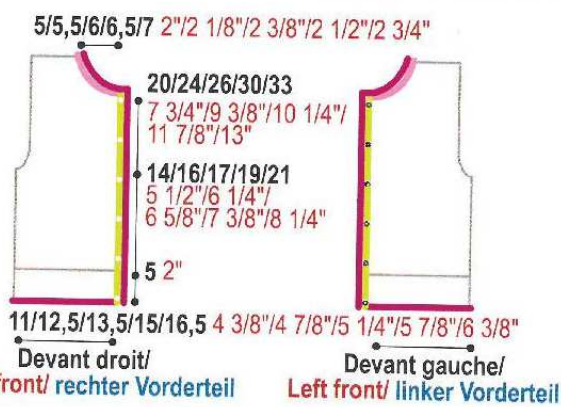
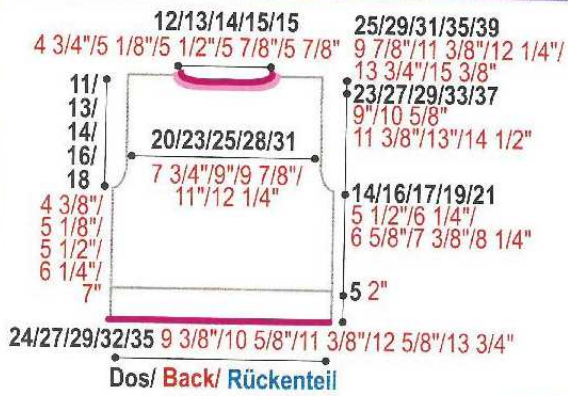
-4- Coudre les épaules, les côtés. Coudre le dessous des manches, les monter
Join shoulder and side seams. Sew and mount sleeves
Schulter- und Seitennähte schließen. Ärmel schließen, Ärmel einsetzen

-5- Encol. : relever 90/ 94/ 102/ 110/ 118 m. Flamingo, 2 cm en côtes 2/2
Neckline : knit up 90/ 94/ 102/ 110/ 118 sts Flamingo, 2 cm/ 3/4" in rib 2/2
Halsausschnitt : 90/ 94/ 102/ 110/ 118 M Flamingo auffasse, 2 cm rippenmuster 2/2

-6- 1/2 Devant droit, 1/2 Devant gauche : relever 74/ 86/ 94/ 106/ 114 m. Flamingo, 2 cm en côtes 2/2
Right Front, left Front : knit up 74/ 86/ 94/ 106/ 114 sts Flamingo, 2 cm/ 3/4" in rib 2/2
re Vorderteil, li Vorderteil : 74/ 86/ 94/ 106/ 114 M auffassen Flamingo, 2 cm rippenmuster 2/2

-7- Dos, 1/2 Devant droit, 1/2 Devant gauche et Manches : 1 rg de pt d'écrevisse Flamingo
Back, right Front, left Front and Sleeves : 1 row crab st Flamingo
Rückenteil, rechter Vorderteil, linker Vorderteil und Ärmel : 1 Rd Krebs-M Flamingo

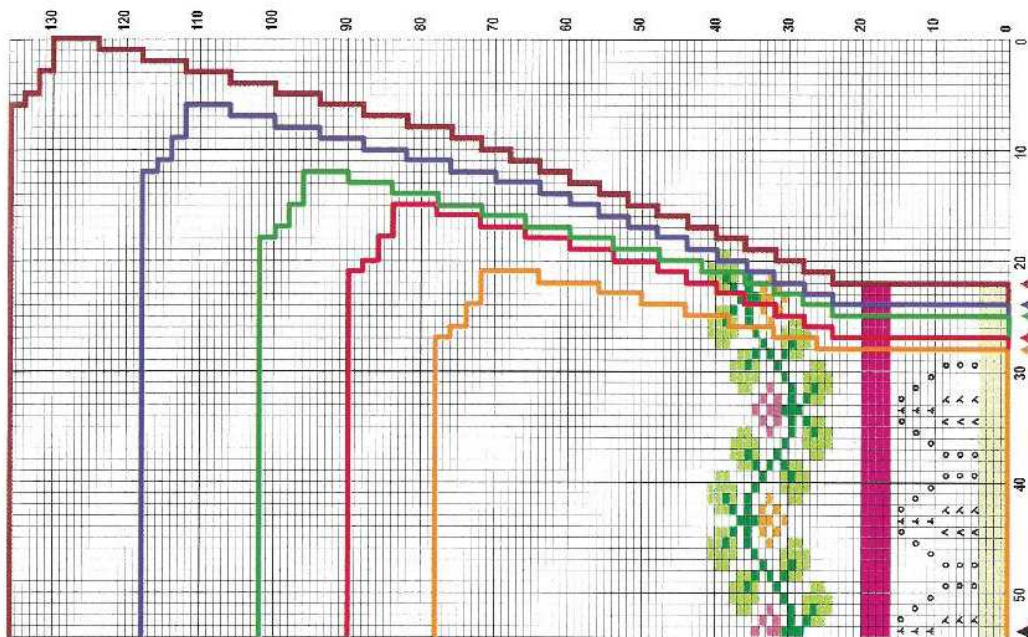
-8- Coudre les boutons
Sew buttons
Knöpfe annähen



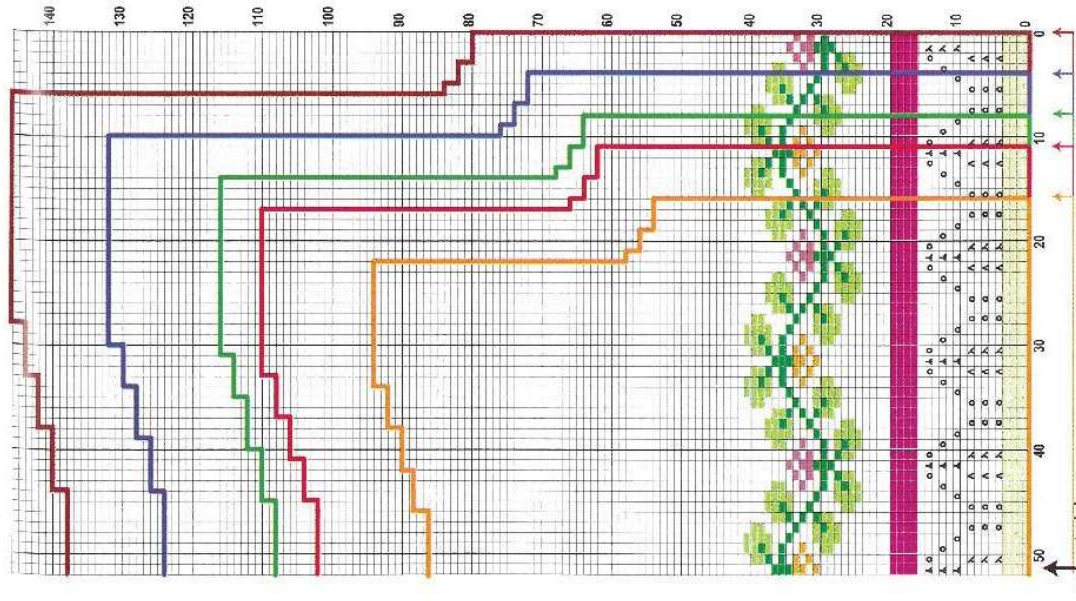
au 5e rg de côtes 2/2, 7 boutonnières (2 m. ens., 1 jeté)/
 at the 5th row of rib 2/2, 7 buttonholes (2 sts tog, 1 yo)
 nach 5. R rippenmuster 2/2, 7 Knopflöcher (2 M zus str., 1 U)

Bouton d'Or

Les **GRILLES AGRANDIES** au format A3 (42 x 21 cm). Écrivez-nous en précisant les références du catalogue et du modèle. Merci de joindre 2 timbres (tarif lettre).

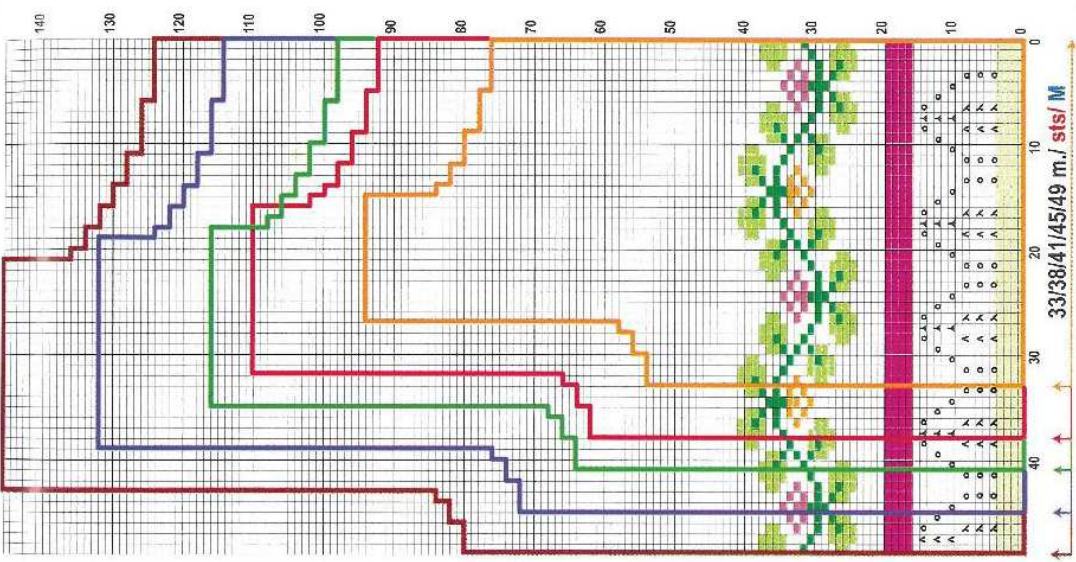


m. centrale/ center st/ mittl. M 51/53/57/59/63 m./ sts/ M
 -3- Manches/ Sleeves/ Ärmel
 Tric. l'autre côté en sens inverse/
 cont the other half in reverse/ 2.Hälfte gegengleich



m. centrale/
center st/ mittl. M

-1- Dos/ Back/ Rückenteil 71/81/87/95/103 m./ sts/ M
 Tric. l'autre côté en sens inverse/ cont the other half in revei
 2. Hälfte gegengleich



-2- 1/2 Devant droit / 1/2 Right Front / 1/2 rechter Vorderteil
 1/2 Devant gauche en sens inverse/
 Left Front in reverse/ linker Vorderteil gegengleich

Pt fantaisie/
Fancy pat/
Phantasiemuster

Naturel



				o	△	o
					△	o
					△	o
			o		△	o
				o	△	o
			o		△	o
					△	o
			o		△	o
					△	o

- = m. end. sur l'end. ou env. sur l'env./
K1 on RS or P1 on WS/
1 M re auf der Vorderseite oder li auf der Rückseite
- = 1 jeté/ yo/ 1 Umschlag
- △ = 2 m. ens. à l'end./ K2tog/ 2 M re zus.
- ▽ = surjet simple/ SKP/ 1 einfacher Überzug
- ⋄ = dim. double/ 1 double dec/ 1 doppeltes Abn.

Pt mousse/
garter st/
krausgerippt

■ = Flamingo

■ = Naturel

Jersey end./
Stock st/
glatt rechts

□ = Naturel

■ = Marais



= Giada



= Capucine



= Impatient