



LES FRACTIONS

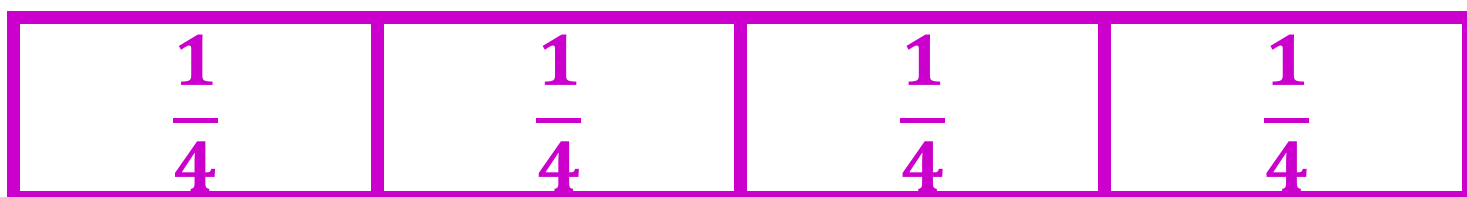
1 unité

Dans une unité, il y a
deux demis

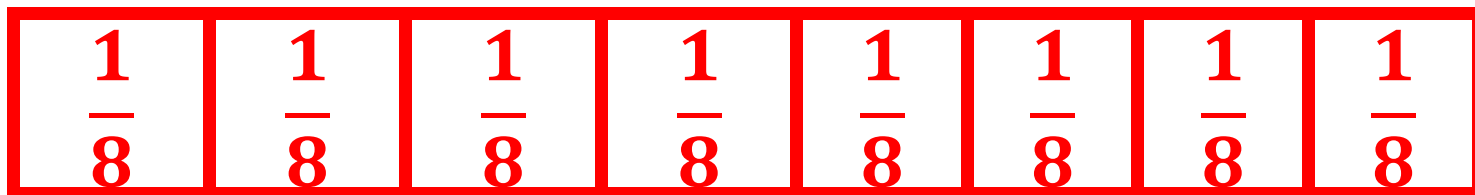
$\frac{1}{2}$

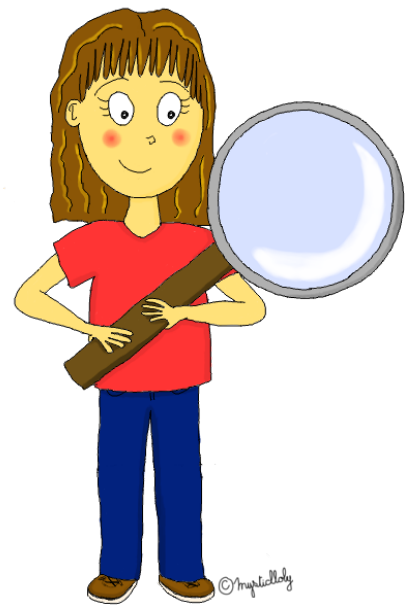
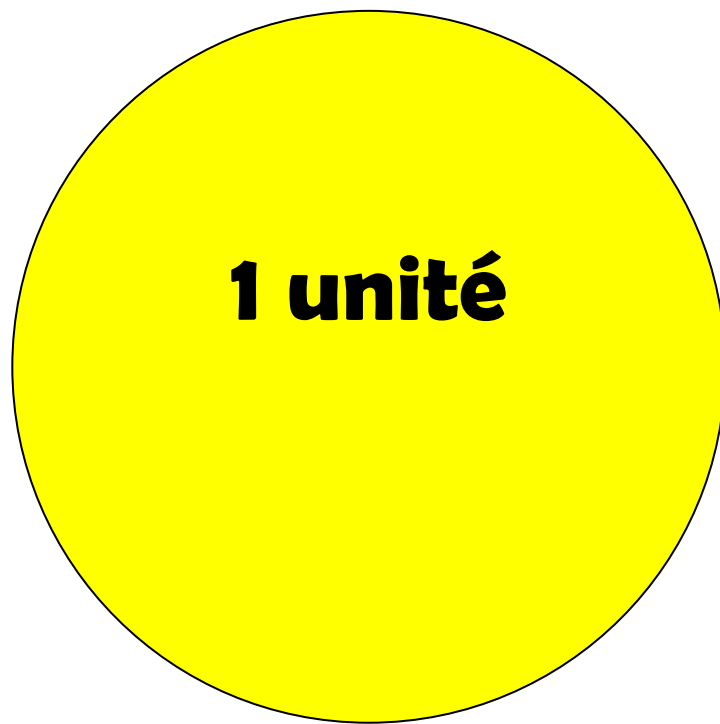
$\frac{1}{2}$

Dans une unité, il y a
quatre quarts

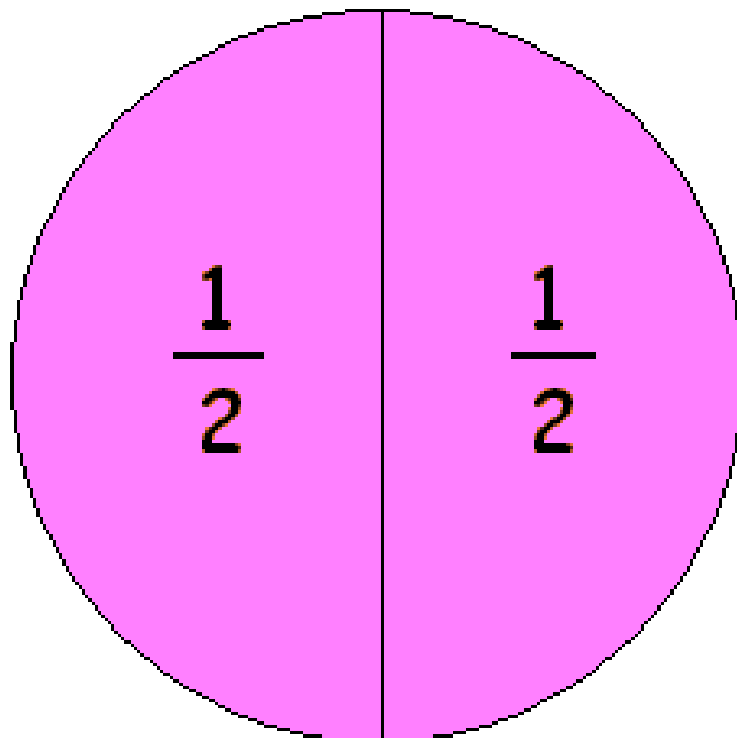


Dans une unité, il y a
huit huitièmes

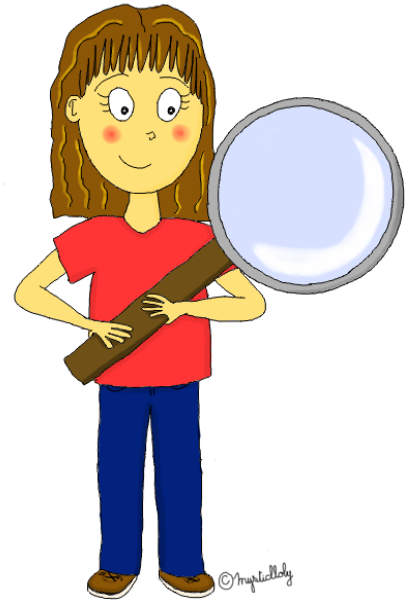
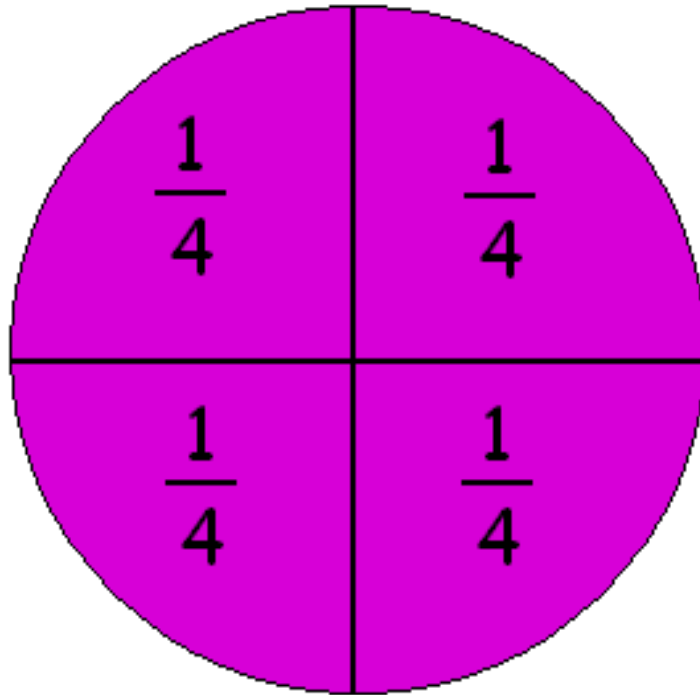




Dans une unité, il y a
deux demis



Dans une unité, il y a
quatre quarts



Dans une unité, il y a
huit huitièmes

