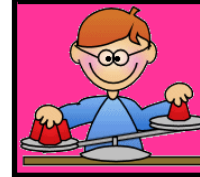
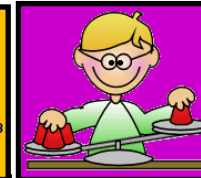
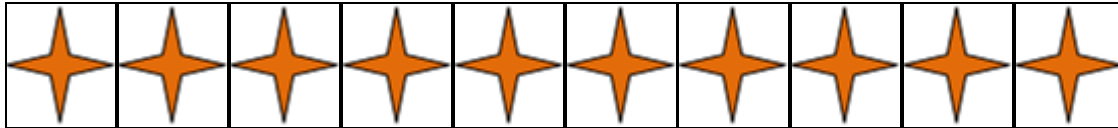


<p>Longueur</p> 	<p>Masse</p> 	<p>Contenance</p> 	<p>Durée</p> 	<p>Masse</p> 	<p>Longueur</p> 	<p>Au choix</p> 	<p>Durée</p> 
<p>Au choix</p> 	<div style="text-align: center;">  <h1>Mesuro Presto</h1> <p><small>www.laclassedemallory.com</small></p> </div>					<p>Contenance</p> 	
<p>Longueur</p> 						 ☆ ☆ ☆ ☆	<p>Longueur</p> 
<p>Durée</p> 						 ☆ ☆ ☆ ☆	<p>Durée</p> 
<p>Contenance</p> 						 ☆ ☆ ☆ ☆	<p>Masse</p> 
<p>Masse</p> 						 ☆ ☆ ☆ ☆	<p>Contenance</p> 
<p>Longueur</p> 						<p>Contenance</p> 	<p>Durée</p> 



Longueur



Quelle unité de longueur
utiliseras-tu pour mesurer
une fourmi?

Réponse : le millimètre

Longueur



Quelle unité de longueur
utiliseras-tu pour mesurer la
distance entre deux villes?

Réponse : le kilomètre

Longueur



Quelle unité de longueur
utiliseras-tu pour mesurer
un segment?

Réponse : le centimètre

Longueur



Quelle unité de longueur
utilise-t-on pour mesurer la
taille d'un homme?

Réponse : le mètre

Longueur



Quelle unité de longueur
utiliseras-tu pour mesurer
un tour de taille?

Réponse : le centimètre

Longueur

Des promeneurs marchent 3 km puis s'arrêtent. Ils repartent et parcourent 4500 m. Quelle distance en mètres ont-ils parcouru?

Réponse : 7500 m

Longueur

Une voiture se rend de Lyon à Paris et parcourt 465 km. Elle va ensuite à Lille et parcourt 222 km. Quelle est la distance totale parcourue?

Réponse : 687 km

Longueur

Jules trace un segment de 4 cm, il le prolonge ensuite de 25 mm puis de 5 mm. Combien mesure le segment de Jules?

Réponse : 70 mm ou 7 cm

Longueur

Il y a un an Léonie mesurait 1 m 26. Durant l'année elle a grandi de 17 cm. Quelle est la taille de Léonie?

Réponse : 1 m 43 ou 143 cm

Longueur

Karim se rend à pied à l'école qui est situé à 350 m de chez lui. Il va ensuite à la bibliothèque qui se trouve à 5 dam de l'école. Quelle distance a-t-il parcouru?

Réponse : 400 m ou 40 dam

Longueur

Convertis :

$$2 \text{ km} = \dots \text{ m} ?$$

Réponse : 2000 m

Longueur

Convertis :

$$800 \text{ cm} = \dots \text{ m} ?$$

Réponse : 8 m

Longueur

Convertis :

$$25 \text{ dam} = \dots \text{ dm} ?$$

Réponse : 2500 dm

Longueur

Convertis :

$$35 \text{ m} = \dots \text{ mm} ?$$

Réponse : 35000 mm

Longueur

Convertis :

$$65 \text{ hm} = \dots \text{ m} ?$$

Réponse : 6500 m

Longueur

Convertis :

$$500 \text{ dam} = \dots \text{ km} ?$$

Réponse : 5 km

Longueur

Convertis :

$$65\,000 \text{ mm} = \dots \text{ m} ?$$

Réponse : 65 m

Longueur

Convertis :

$$480 \text{ m} = \dots \text{ dam} ?$$

Réponse : 48 dam

Longueur

Convertis :

$$6\,500 \text{ mm} = \dots \text{ m} ?$$

Réponse : 6,5 m

Longueur

Convertis :

$$5 \text{ m} = \dots \text{ hm} ?$$

Réponse : 0.05 hm

Contenance



Quelle unité de contenance utiliseras-tu pour mesurer la contenance d'une bouteille d'eau?

Réponse : le litre

Contenance



Quelle unité de contenance utiliseras-tu pour mesurer la contenance d'une seringue?

Réponse : le millilitre

Contenance



Quelle unité de contenance utiliseras-tu pour mesurer la contenance d'un verre?

Réponse : le centilitre

Contenance



Quelle unité de contenance utiliseras-tu pour mesurer la contenance d'un réservoir d'essence?

Réponse : le litre ou le décalitre

Contenance



Quelle unité de contenance utiliseras-tu pour mesurer la contenance d'une piscine?

Réponse : l'hectolitre

Contenance



Pour réaliser sa recette Marion doit incorporer 2dL de lait et 10cL d'huile. Quelle quantité de liquide doit-elle utiliser?

Réponse : 30cL ou 3dL

Contenance



Un verre contient 25cL. Combien faudra-t-il de verre pour vider une bouteille d'un litre?

Réponse : 4 (car $4 \times 25\text{cL} = 100\text{cL} = 1\text{L}$)

Contenance



Pendant la journée Assia a bu 25cL de cacao, 25cL de jus de fruits et 1L d'eau. Quelle quantité de liquide Assia a-t-elle absorbée ?

Réponse : 150cL ou 1,5L

Contenance



Justin mélange 1L d'eau avec 30cL de sirop de fraise et 4dL de sirop de framboise. Quelle quantité de liquide obtient-il?

Réponse : 1,7L ou 170cL ou 17dL

Contenance



Pour remplir sa piscine Ivan y verse 35hL. Après s'être baigné, il se rend compte qu'il manque 50L d'eau. Combien reste-t-il de litres d'eau dans la piscine?

Réponse : 3450L

Contenance



Convertis :

5 hL = ... L?

Réponse : 500L

Contenance



Convertis :

600 mL = ... dL ?

Réponse : 6 dL

Contenance



Convertis :

95 L = ... mL ?

Réponse : 95 000 mL

Contenance



Convertis :

55 daL = ... dL ?

Réponse : 5 500 dL

Contenance



Convertis :

9 000 L = ... hL ?

Réponse : 90 hL

Contenance



Convertis :

$$7\ 000\ \text{mL} = \dots\ \text{L} ?$$

Réponse : 7L

Contenance



Convertis :

$$35\ \text{dL} = \dots\ \text{L} ?$$

Réponse : 0,35L

Contenance



Convertis :

$$75\ \text{dL} = \dots\ \text{mL} ?$$

Réponse : 7 500 mL

Contenance



Convertis :

$$84\ \text{dL} = \dots\ \text{L}$$

Réponse : 8,4 L

Contenance



Convertis :

$$5\ \text{hL} = \dots\ \text{mL}$$

Réponse : 500 000 mL

Masse



Quelle unité de masse utiliseras-tu pour déterminer le poids d'un éléphant?

Réponse : la tonne

Masse



Quelle unité de masse utiliseras-tu pour déterminer le poids d'une pomme?

Réponse : le gramme

Masse



Quelle unité de masse utiliseras-tu pour déterminer le poids d'une personne?

Réponse : le kilogramme

Masse



Quelle unité de masse utiliseras-tu pour déterminer le poids d'une fourmi?

Réponse : le milligramme

Masse



Quelle unité de masse utiliseras-tu pour déterminer le poids d'un bureau?

Réponse : le kilogramme

Masse



Pour faire un gâteau Mehdi mélange 200g de farine, 150g de sucre et 35g de beurre. Quelle quantité de pâte obtient-il?

Réponse : 385 g

Masse



L'année dernière Sanddy pesait 28kg. Durant l'année elle a grossi de 4600g. Quel est le poids actuel de Sanddy?

Réponse : 32kg600 ou 32 600 g

Masse



Dans son panier Josette transporte 5 pot de confiture de 100g, 1kg de pomme et 1500g de pomme de terre. Combien pèse son panier?

Réponse : 3kg ou 3000g

Masse



Combien de pots de 200g faut-il pour répartir 1kg et 400g de confiture ?

Réponse : 7 (car $7 \times 200\text{g} = 1400\text{g}$)

Masse



La voiture de Mme.Truc pèse 1t500. Mme Truc pèse 50kg et elle a mis une valise de 28 000 g dans le coffre. Quel est le poids total du véhicule

Réponse : 1578 kg = 1t578 = 1578000g

Masse



Convertis :

3t = ... kg ?

Réponse : 3 000kg

Masse



Convertis :

12 kg = ... g ?

Réponse : 12 000g

Masse



Convertis :

55g = ... mg ?

Réponse : 55 000 mg

Masse



Convertis :

75 kg = ... dag ?

Réponse : 7 500 dag

Masse



Convertis :

5 000 g = ... kg?

Réponse : 5 kg

Masse



Convertis :

600 mg = ... g ?

Réponse : 0,6 g ou 0,600g

Masse



Convertis :

75 000 kg = ... t ?

Réponse : 75 t

Masse



Convertis :

450g = ... kg ?

Réponse : 0,45 kg ou 0,450 kg

Masse



Convertis :

6500 g = ... kg

Réponse : 6,5 kg ou 6,500kg

Masse



Convertis :

35 dag = ... cg

Réponse : 35 000 cg

Durée



Quelle unité de mesure utiliseras-tu pour déterminer la durée d'une course de 100m ?

Réponse : seconde

Durée



Quelle unité de mesure utiliseras-tu pour déterminer la durée d'une période historique ?

Réponse : siècle

Durée



Quelle unité de mesure utiliseras-tu pour déterminer la durée d'une journée de classe ?

Réponse : heure

Durée



Quelle unité de mesure utiliseras-tu pour déterminer la durée d'une récréation ?

Réponse : minute

Durée



Quelle unité de mesure utiliseras-tu pour déterminer l'âge d'une personne ?

Réponse : année

Durée

Un film débute à 20h45 et se termine à 22h00. Combien de temps a-t-il duré ?

Réponse : 1h15 ou 75 min

Durée

Jibril a rendez-vous chez le médecin à 9h55. La consultation dure en moyenne 17min. A quelle heure ressortira-t-il ?

Réponse : 10h12

Durée

Une voiture parcourt 60 km par heure. Combien de temps lui faudra-t-il pour parcourir 180 km ?

Réponse : 3 heures

Durée

Chaque jour Louis lit pendant 12 minutes. Au bout de 6 jours, il a terminé son livre. Combien de temps a-t-il mis pour le lire ?

Réponse : 72 minutes ou 1h12

Durée

Lors d'un marathon, le vainqueur passe la ligne d'arrivée au bout de 2h08min. Le dernier au bout de 4h35. Quel est son retard ?

Réponse : 2h27min

Durée

Convertis :
2j = ... h ?

Réponse : 48 h

Durée

Convertis :
3 semaines = ... j ?

Réponse : 21 j

Durée

Convertis :
6h = ... min ?

Réponse : 360 min

Durée

Convertis :
8min = ... s ?

Réponse : 480 s

Durée

Convertis :
1h = ... s ?

Réponse : 3 600 s

Durée

Convertis :
540 min = ... h ?

Réponse : 9h

Durée

Convertis :
240s = ... min ?

Réponse : 4 min

Durée

Convertis :
72 h = ... j ?

Réponse : 3 jours

Durée

Convertis :
135 min = ... h ... min ?

Réponse : 2h15min

Durée

Convertis :
200 s = ... min ... s ?

Réponse : 3 min 20s



MESURO PRESTO

Nb de joueurs : 4

But du jeu : obtenir 4 étoiles dans chacun des domaines des mesures avant que la dynamite n'explose

Règle du jeu: les joueurs déplacent leur pion sur le plateau à l'aide d'un dé. Ils répondent aux questions indiquées par les cases. En cas de bonne réponse, ils remportent une étoile. En cas de mauvaises réponses, c'est le fil de la dynamite qui se consume (on rajoute alors une étoile à 4 branches).