



via: lamalleotresordesyvie2.eklablog.com

## 4

### Châle bleu et blanc

Qualité: **Nido**, 4 pel. n° 000 et 4 pel. n° 402.

Aigu n° 2 ½. Crochet n° 2 ½. **Fournitures:** 2.50 m de ruban de satin blanc de 1.5 cm de large.

**Points Employés:** 1°- **Pt mousse** : ts les rgs à l'end ; 2°- **Pt ajouré** : voir diag. 3°- **Jersey end** : \*1 rg end, 1 rg env\*. 4°- **Jersey env** : \*1 rg env, 1 rg end\*. 5°- **Finition** : {1}. 6°- **Finition** : {2}.

#### Realisation:

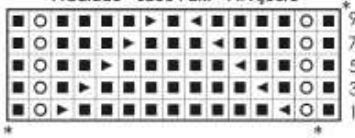
En bleu, monter 6 m et tric au pt mousse en aug pendant tt l'ouvrage de chaque côté des 2 m centrales et à partir des 2 m de chaque extrémité en faisant 1 jeté ts les 2 rgs. Au 100ème rg et 206 m, tric en blanc et faire le pt ajouré 2 motifs. En bleu, tric au pt mousse pendant 12 rgs. En blanc tric au pt mousse pendant 24 rgs. On a 358 m. Rabattre ttes les m en 1 seule fs. Tric l'autre pièce de la même manière mais en inversant les couleurs.

\* **Volant:** En bleu, monter 51 m et tric de la manière suivante : \*1er rg : 40 m env, 2 jetés et 11 m env ; 2ème rg : 11 m end, laisser tomber les 2 jetés, 2 jetés et 40 m end\*, répéter ces 2 rgs. Lorsque l'on a 8 rgs, en blanc tric de la manière suivante : \*1er rg : 40 m end, 2 jeté et 11 m end ; 2ème rg : 11 m env, laisser tomber les 2 jetés, 2 jetés et 40 m env\*. Répéter pendant tt l'ouvrage ces 16 rgs et lorsque l'on a 62 rayures bleues, rabattre ttes les m en 1 seule fs.

< **Montage:** Placer les 2 pièces du châle env contre env. Pour unir le volant au châle, avec un crochet en commençant de dte à gche, crocheter de la manière suivante : 1er rg : \*3 m serrées sur le volant en le fronçant, 1 bride en l'unissant au châle\* ; 2ème rg : voir finition {1}. Faire la finition {2} tt autour du châle, à l'exception du bas du volant. Passer le ruban de satin à travers le passe ruban (voir photo) en faisant un nœud au centre.

Via : lamalleotresordesyvie2.eklablog.com

P. Calado - Lace Patt. - Pt. Ajouré



■ 1p. der.	K1	1 m. end.
○ echar hebra	YON	Faire un jeté.
▶ 1 mang. simple	1 simple decr.	1 dim. simple
◀ 2p. Juntos der.	K2 tog.	2 m. ens. à l'end.

○ 1 cad.: Echar hebra sobre el gancho, y sacar lazada.

† P. alto: Echar hebra sobre el gancho, pinchar el gancho en 1p., echar hebra sobre el gancho, sacar lazada, echar hebra sobre el gancho, y pasarla a través de los 2p. que están en el gancho, echar hebra sobre el gancho, y pasarla a través de los 2p. restantes.

• 1p. bajo: Introducir el gancho en 1p., echar hebra sobre el gancho, sacar lazada, echar hebra sobre el gancho, y sacarla a través de los 2 últimos p. del gancho.

1 chain st. Yarn round hook, pull yarn forming a loop.

hlf treble: Yarn around hook, insert hook into 1st., yarn around hook and pull forming a loop, yarn around hook and pull through 2 sts. on hook, yarn around hook and pull through 2 rem. sts.

1dc: Insert hook into 1st., yarn round hook, pull yarn forming a loop, yarn around hook and pull through 2sts. on hook.

1 chain: Faire un jeté sur le crochet, tirer une boucle.

1 bride: 1 jeté sur le crochet, piquer le crochet dans 1m, 1 jeté sur le crochet, sortir une boucle. \* 1 jeté sur le crochet et le passer à travers les 2 m qui sont sur le crochet "répéter de \* à".

1m. serrée: Sur le crochet, tirer une boucle, faire un jeté sur le crochet, et ramener avec les 2 dernières m. du crochet.

Remate (1) - Border (1) - Finition (1)



Remate (2) - Border (2) - Finition (2)



Remate de "à".  
En 2ps, croch. en 2ps., comme au précédent.  
Répéter from "1a".  
Work even over the 2ny spaces.  
Répéter 1. de "à".  
En 1ps, croch. sur le croc., comme à au précédent.