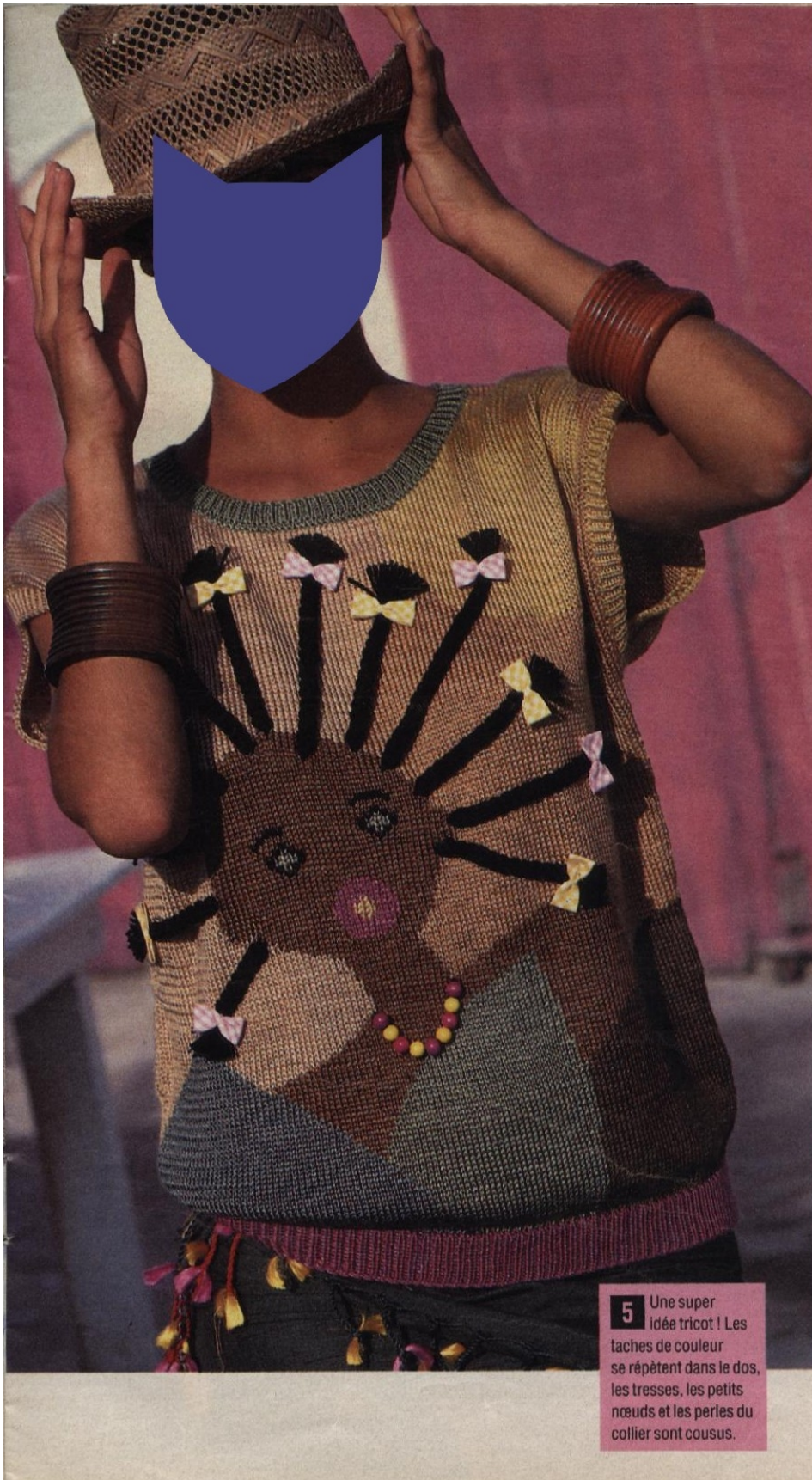


Pull tête africaine (Sandra n° 108 – juillet 1993)



5 Une super
idée tricot ! Les
taches de couleur
se répartissent dans les des



5 Une super idée tricot ! Les taches de couleur se répètent dans le dos, les tresses, les petits nœuds et les perles du collier sont cousus.

Broder éventuellement les petites surfaces au point maille à la fin.
 Broder les contours des yeux et les sourcils en noir.
Côtes, aig. n° 2 : ★ 1 m. end., 1 m. env., reprendre à ★.

REALISATION

Devant : Monter 110 [120/128] m. en framboise et tric. 4 cm en côtes. Au dernier rg, répartir 18 [18/20] augmentations = 128 [138/148] m.

Continuer au point de base suivant la grille. Augmenter de chaque côté pour le biais latéral ts les 20 rgs 5 x 1 m. = 138 [148/158] m.

A une hauteur de 50 [51/52] cm, rabattre les 28 m. du milieu pour l'encolure. Du côté encolure, rabattre ts les 2 rgs 2 x 3 m., 3 x 2 m. et 4 x 1 m.

En même temps, à une hauteur de 58 [59/60] cm, rabattre pour l'épaule ts les 2 rgs 1 x 9 m. et 3 x 10 m. [4 x 11 m. / 3 x 12 m. et 1 x 13 m.].

Dos : Tric. comme le devant sauf l'encolure. Disposer cependant les incrustations de façon symétrique, supprimer le soleil et la tête et tric. les surfaces suivant les chiffres entre parenthèses.

A une hauteur de 58 [59/60] cm, rabattre les 40 m. du milieu pour l'encolure. Du côté encolure, rabattre ts les 2 rgs 2 x 5 m.

En même temps, biaiser l'épaule comme pour le devant.

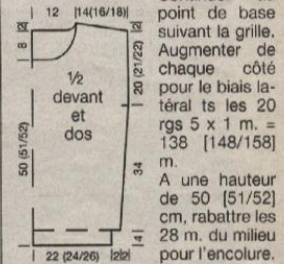
Montage : Epingler les pièces suivant les mesures, les recouvrir d'un linge humide et les laisser sécher.

Tresser 12 nattes de longueur différente avec chaque fois 3 groupes de 8 fils en noir et fixer l'extrémité par un ruban en coton. Coudre les nattes suivant la photo.

Enfiler les perles et coudre ce collier autour du cou.

Fermer les épaules et les côtés. Autour de l'encolure, relever avec l'aig. circulaire environ 156 m. en oasis et tric. 2 cm en côtes.

Autour de chaque emmanchure, relever avec le jeu d'aig. environ 104 [110/116] m., en orge à gauche et en or à droite, et tric. 2 cm en côtes.



LA MODE PLEIN SOLEIL

Difficile de trouver tout fait un pull aussi marquant et sympatique celui-là !

Pull avec une tête

Tailles : 36/38, 40/42 et 44/46.
Les indications pour les tailles 40/42 et 44/46 sont entre [], lorsqu'elles diffèrent de la taille 36/38.
Fournitures : Fil Philidar, qualité

«Canelis», 67% acrylique, 33% viscose (environ 117 m / 50 g), 150 [200/250] g en orge n° 80, 150 [200/200] g en or n° 70, 100 g de chaque col. framboise n° 49, lierre n° 53 et savane n° 89, 50 g de chaque col. mordoré n° 58, oasis n° 97 et chaume n° 25 ; qualité «Phil' Light», 50% laine, 50% viscose

(environ 142 m / 50 g), 50 g en noir n° 67.

2 aig. n° 2 et n° 3, 1 aig. circulaire n° 2 de 40 cm, 1 jeu de 5 aig. n° 2, du ruban en coton, quelques perles et 1 aig. à tapisserie.

Point de base, aig. n° 3 : Jersey end. = tric. à l'end. sur l'end. et à l'env. sur l'env. du travail.

Echantillon : 26 m. et 32 rgs = un carré de 10 cm.

Incrustations : Tric. en jersey end. suivant la grille. Nous avons dessiné ts les rgs.

1 case = 1 m.

Prendre 1 pelote pour chaque col. Au changement de col., croiser les fils sur l'env. du travail.

