

Ral I ye I ecture CE1

Titre : Le petit garçon qui était dans la lune

Auteur : Nathalie Gorse et Kriss



❶ Pourquoi Arthur veut-il aller sur la lune ?

- Car il est passionné par les étoiles
- Parce qu'on lui répète tout le temps qu'il est dans la lune
- Parce qu'il veut devenir astronaute.

❷ Comment va-il sur la lune ?

- Il monte dans une fusée
- Il fait un vœu
- Il monte dans un arbre

❸ Qu'y a-t-il sur la lune ?

- Il n'y a rien.
- Il y a des gens qui ont la tête en l'air.
- Il y a des jardins merveilleux.

❹ Sur la lune, Arthur rencontre:

- Des extra-terrestres.
- Un chien.
- Une maîtresse d'école.

❺ Comment réagissent ses parents à son retour ?

- Ils lui demandent de décrire la lune.
- Ils le grondent car il n'est pas allé à l'école.
- Ils pensent qu'il plaisante.

Ral I ye I ecture CE1

Titre : Mon petit frère est un extraterrestre

Auteur : Gudule



❶ Qui est Floppy-flop ?

- C'est un extra-terrestre orphelin.
- C'est le petit garçon qui raconte l'histoire.
- C'est la maîtresse.

❷ Quelles activités doivent faire les enfants à l'école ce jour-là ?

- Ils doivent faire de la grammaire et des maths.
- Ils doivent observer une grenouille.
- Ils doivent faire des gâteaux.

❸ En quoi Floppy-flop transforme-t-il la maîtresse ?

- Il la transforme en crapaud.
- Il la transforme en moustique.
- Il la transforme en chien.

❹ Que veut alors faire la maîtresse ?

- Elle veut s'échapper de la classe.
- Elle veut aller dans le bocal.
- Elle veut manger les enfants.

❺ La remplaçante de la maîtresse s'appelle :

- Mademoiselle Grenouille.
- Mademoiselle Crapaud.
- Mademoiselle Rainette.

Ral l ye l ecture CE1

Titre : Mathilde la sorcière et le bébé montagne

Auteur : Claude Cattelain



❶ Que veut prendre la pie ?

- Elle veut prendre des moineaux.
- Elle veut prendre Mathilde.
- Elle veut prendre un caillou.

❷ Que fait le bébé montagne quand on l'approche de son oreille ?

- Il parle.
- Il se transforme en une énorme pierre.
- Il résonne de ses futurs bruits.

❸ Comment Mathilde s'échappe-t-elle ?

- Elle casse toutes les pierres.
- Elle s'envole sur Dragor.
- Elle disparaît grâce à une formule magique.

❹ Que doit faire Mathilde ?

- Elle doit prendre de la lave.
- Elle doit souffler sur le cœur du volcan.
- Elle doit trouver le vent du Nord.

❺ Comment Mathilde sort-elle du volcan ?

- Les trois sorcières viennent la chercher.
- Ocus Pocus va la chercher.
- Elle est portée par un courant d'air chaud du volcan.

Ral l ye l ecture CE1

Titre : Mathilde la sorcière et l'arbre insomniaque

Auteur : Claude Cattelain



❶ Comment s'appelle les cousines de Mathilde ?

- Charlotte et Dorothee
- Marthe et Cunégonde
- Mireille et Hermione

❷ Quelle expression utilise Mémé Magestic ?

- Tournicoti tournicoton
- Abracadabra
- Ginki bilibi

❸ Que sont les Choucas ?

- Des chiens
- Des chats
- Des oiseaux

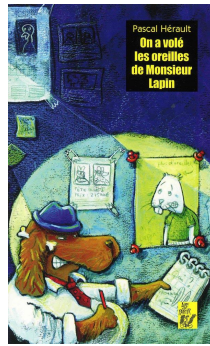
❹ Pourquoi l'arbre a rendu insomniaque les sorcières ?

- Pour les alerter sur l'absence de vent.
- Pour les embêter.
- Pour se venger.

❺ Quelle idée Mathilde a trouvé pour résoudre le problème de l'arbre ?

- Un nuage porteur.
- Un souffleur géant.
- Un canal avec de petites barques.

Ral I ye I ecture CE1



Titre : On a volé les oreilles de Mr Lapin

Auteur : Pascal Héroult

❶ Comment Mr Lapin va-t-il au commissariat ?

- En voiture
- En moto
- A pied

❷ Quels points communs Monsieur Lapin a-t-il avec le coq, le paon et la chatte?

- Ils ont trouvé des lunettes chez eux.
- Ils font des concours de beauté.
- On leur a volé quelque-chose.

❸ Qui est le voleur ?

- Suzy
- Le putois
- Le serpent

❹ Pourquoi a-t-il volé les oreilles de Mr Lapin?

- Parce qu'il n'a pas d'oreilles.
- Pour faire une collection.
- Parce qu'il déteste Monsieur Lapin.

❺ Comment fini le voleur ?

- Il devient acteur de cinéma.
- Il recommence à voler.
- Il travaille dans un magasin de déguisements.

Ral I ye I ecture CE1



Titre : La prisonnière des pirates

Auteur : Mireille Saver

❶ Pourquoi la princesse part-elle en Angleterre ?

- Pour chanter.
- Pour étudier
- Pour partir en vacances.

❷ Qui accompagne la princesse ?

- Sa mère
- Son père
- Sa nounou

❸ Où les pirates veulent-ils laisser la princesse?

- Sur une île déserte
- Dans le fond du bateau
- Sur une barque

❹ Que fait la princesse avec les pirates ?

- Une chorale
- Un jeu
- Une marelle

❺ Est-ce que la princesse chante bien ?

- Oui
- Non

Ral I ye l ecture CE1



Titre : La reine des fourmis a disparu

Auteur : Fred Bernard

① Qui a été enlevé ?

- Le roi
- La reine
- La princesse

② Quel indice a été trouvé au début ?

- Un poil
- Une empreinte
- Des lunettes

③ Comment sont les fourmis ?

- Rouge
- Noir
- Bleu

④ Avec quoi s'envole-t-il ?

- Un oiseau de fer
- Un oiseau de plastique
- Un papillon

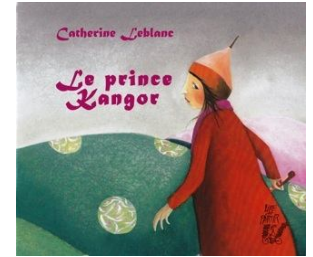
⑤ Qui avait kidnappé la fourmi ?

- Un chat
- Un chien
- Un homme

Ral I ye l ecture CE1

Titre : Le prince Kangor

Auteur : Catherine Leblanc



① Le prince Kangor était très... ?

- Timide.
- Peureux.
- Courageux.

② Quelle était l'activité préférée du prince Kangor ?

- Rester près de la cheminée.
- Participer à des tournois.
- Galoper avec son cheval.

③ Qui menaçait les gens l'hiver ?

- Le roi Tchang.
- Les loups.
- Les bandits.

④ Que trouva d'abord le prince au bord du chemin ?

- Un loup affamé.
- Un cadavre de chevreuil.
- Un paysan assis.

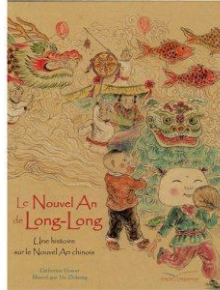
⑤ Que promet le prince Kangor aux paysans ?

- De se battre avec eux.
- De se battre contre eux.
- De jamais plus se battre.

Ral l ye l ecture CE1

Titre : Le nouvel an de Lang Long

Auteur : Catherine Gower



❶ Où vont Long Long et son grand père

- Au marché
- Au cinéma
- Au restaurant

❷ Que vend le grand père de Long Long ?

- Du fromage
- Des salades
- De la viande

❸ Les salades que vend la vieille femme sont :

- Belles
- Bien vertes
- Pleines de trous et de tâches brunes

❹ De quelle couleur sont les bandes de papier accrochées aux portes ?

- Bleu
- Rouge
- Jaune

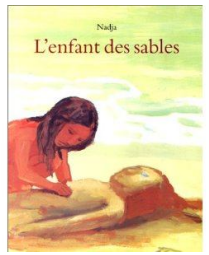
❺ Grand père offre à Long Long :

- Un gâteau
- Des jouets
- Un bâton de fruits caramélisés

Ral l ye l ecture CE1

Titre : L'enfant des sables

Auteur : Nadja



❶ Quand Lisa rentre de l'école avec sa maman, où va-t-elle ?

- Au restaurant
- A la plage
- Au cinéma

❷ Qu'est ce que Lisa sculpte dans le sable ?

- Un enfant
- Un château
- Un animal

❸ Que donne l'enfant de sable à Lisa ?

- Des bonbons
- Des fleurs
- Un collier de coquillages

❹ Pourquoi Lisa se bat elle avec une autre fille ?

- Elle veut lui prendre son collier
- Elle est jalouse
- Elle lui a fait mal

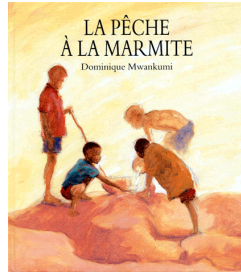
❺ Comment s'appelle le nouveau voisin de Lisa ?

- Sandy
- Kevin
- Lucas

Ral l ye l ecture CE1

Titre : La pêche à la marmite

Auteur : Dominique Mwankumi



❶ Où se passe l'histoire ?

- En Afrique
- En Amérique
- En Asie

❷ Avec quoi les enfants appâtent-t-ils les poissons ?

- Des vers de terre
- Du manioc
- Du poisson

❸ Comment les enfants pêchent-ils ?

- Avec une marmite
- Avec une canne à pêche
- Avec un filet

❹ Sur quoi font-ils cuir leur poisson ?

- Un barbecue
- Une cuisinière
- Un four

❺ Quel animal attaque les enfants ?

- Un lion
- Un requin
- Un crocodile

Ral l ye l ecture CE1

Titre : Les grolas et les Mutins

Auteur : Rafaella Bertagnolio



❶ Où vivent les Grolas et les Mutins ?

- Sur la Lune
- Sur la planète Burp
- Sur Terre

❷ Pourquoi se détestent-ils ?

- Ils sont différents
- Ils se sont fait la guerre
- Les Mutins sont méchants

❸ Pourquoi se retrouvent-ils ensemble ?

- Il y a le feu
- Il y a une inondation
- Il ya la sécheresse

❹ Comment font-ils pour sortir de ce problème ?

- Ils rient et ils grognent
- Ils s'enfuient
- Ils se font la guerre

❺ Sont-ils réconciliés à la fin ?

- Oui
- Non

Ral l ye l ecture CE1

Titre : Le Noël d'Amélie

Auteur : Gudule



1 Qui est Amélie ?

- Une grenouille
- Une mouche
- Une tortue

2 Qu'achète Amélie ?

- Un petit sapin
- Un grand sapin
- Des bougies

3 Qui s'invite chez Amélie pour Noël ?

- Une mouche, un ver, un crapaud et une bergère
- Une mouche, un ver, un crapaud et une princesse
- Une mouche, un ver, un crapaud et une sorcière

4 Que se passe-t-il quand la bergère embrasse le crapaud ?

- Il explose
- Il se transforme en prince
- Rien

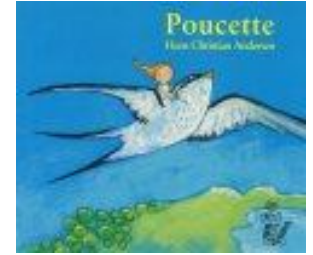
5 Où le prince les emmène-t-il ?

- Dans son château
- Dans sa maison
- Dans la forêt

Ral l ye l ecture CE1

Titre : Poucette

Auteur : Hans Christian Andersen



1 Comment est née Poucette ?

- C'est une taupe qui a apporté la petite fille.
- Au milieu d'un chou.
- Au milieu d'une fleur.

2 Pourquoi la petite fille s'appelle-t-elle Poucette ?

- Parce qu'elle suce souvent son pouce.
- Parce qu'elle n'est pas plus grande que le pouce.
- Parce que c'est le diminutif de son prénom.

3 Qui enlève Poucette et pourquoi ?

- La vieille crapaude pour que Poucette devienne la femme de son fils.
- Une sorcière pour que Poucette l'aide.
- Un hanneton pour manger Poucette.

4 Qui héberge Poucette pendant l'hiver ?

- Une taupe.
- Une souris.
- Une hirondelle.

5 Qui vient sauver Poucette à la fin de l'histoire ?

- Sa mère
- Une sorcière
- Une hirondelle