

La trousse à maquillage

Le patron



Tricot et Crochet
Niveau de difficulté : moyen

Dimensions

Hauteur : 12 cm
Largeur : 17 cm

Points employés

Crochet
Ms = maille serrée

Matériels nécessaires

Aiguilles 4.5
Aiguille à 2 pointes
Laine écru
Crochet 3
1 bouton
6 perles en bois

Explications

Le corps

Avec les aiguilles 4.5 et la laine écru, montez 36 mailles et répétez le schéma à partir du rang 2.

Les rangs envers n'apparaissent pas sur le schéma : les mailles sont tricotées comme elles viennent.

A 25 cm de haut, arrêtez le travail

Avec le crochet 3 et la laine écru, remontez

- Pour le 1^{er} côté, 36 mailles.
 - Rang 1 : 17 ms, 2 ml, 17 ms (la boutonnière)
 - Rang 2 : 36 ms
- Pour le 1^{er}2^{ème} côté, 36 mailles.
 - Rang 1 : 36 ms
 - Rang 2 : 36 ms

Crochetez en aller/retour.

Les côtés

Avec le crochet 3 et la laine écru, montez 6 m reliées par 1 mc.

Crochetez en rond.

Tour 1 : *2 ms par m* = 12 m

Tour 2 : *1 ms, 2 ms ds la ms suivante* = 18 m

Tour 3 : *2 ms, 2 ms ds la ms suivante* = 24 m

Tour 4 : *3 ms, 2 ms ds la ms suivante* = 30 m

Tour 5 : *4 ms, 2 ms ds la ms suivante* = 36 m

Tour 6 : *5 ms, 2 ms ds la ms suivante* = 42 m

Tour 7 : *6 ms, 2 ms ds la ms suivante* = 48 m

Tour 8 : *7 ms, 2 ms ds la ms suivante* = 54 m

Tour 9 : *8 ms, 2 ms ds la ms suivante* = 60 m

Arrêtez le travail.

Cousez le rond au corps.

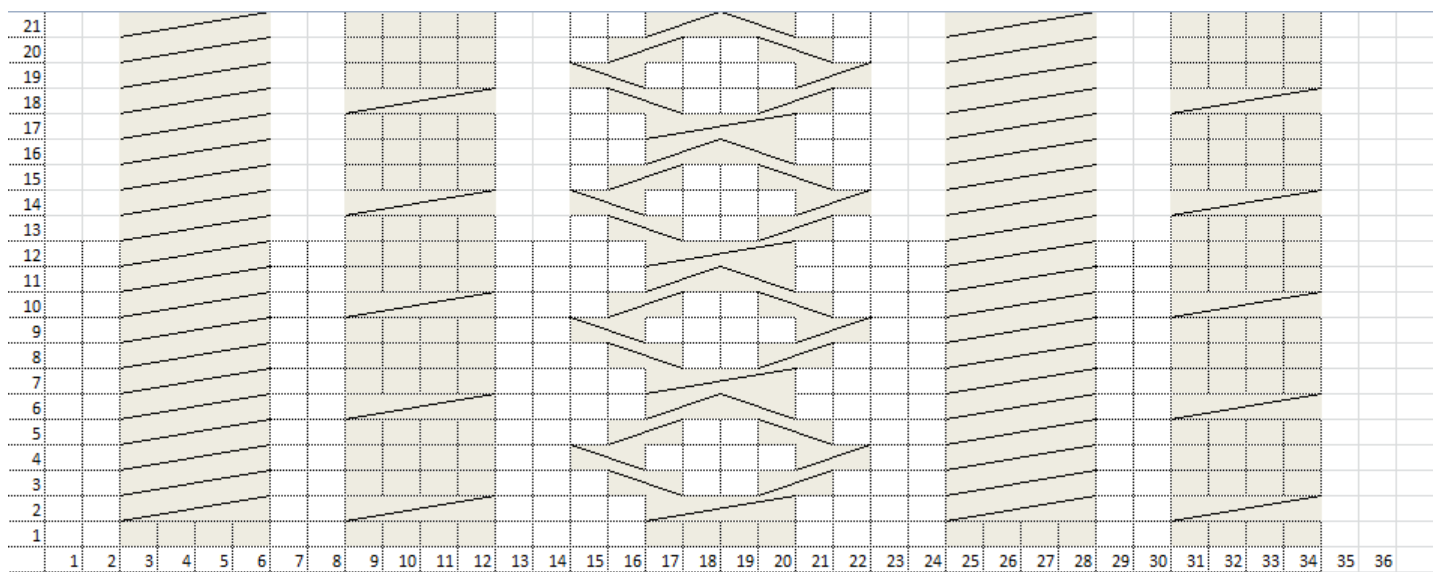
Répétez l'opération une deuxième fois pour le 2^{ème} côté.

Les finitions

Cousez le bouton.

Cousez des perles en bois au cœur des losanges de la torsade centrale.

Le schéma



LEGENDE



Envers



Endroit



Mettre les 2 premières mailles sur une 3ème aiguille devant l'ouvrage, tricoter à l'endroit les 2 mailles suivantes, tricoter ensuite à l'endroit ces 2 premières mailles



Mettre les 2 premières mailles sur une 3ème aiguille devant l'ouvrage, tricoter à l'envers la maille suivante, tricoter ensuite à l'endroit ces 2 premières mailles



Mettre la maille, se trouvant avant les 2 premières mailles à l'endroit, sur une 3ème aiguille derrière l'ouvrage, tricoter à l'endroit les 2 mailles suivantes, tricoter ensuite à l'envers la maille sur l'aiguille annexe