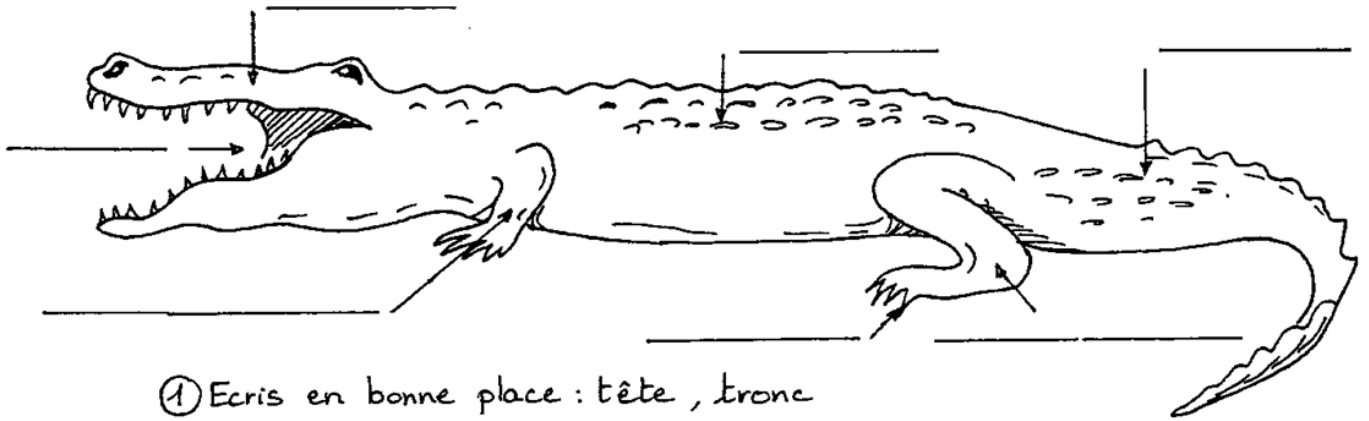


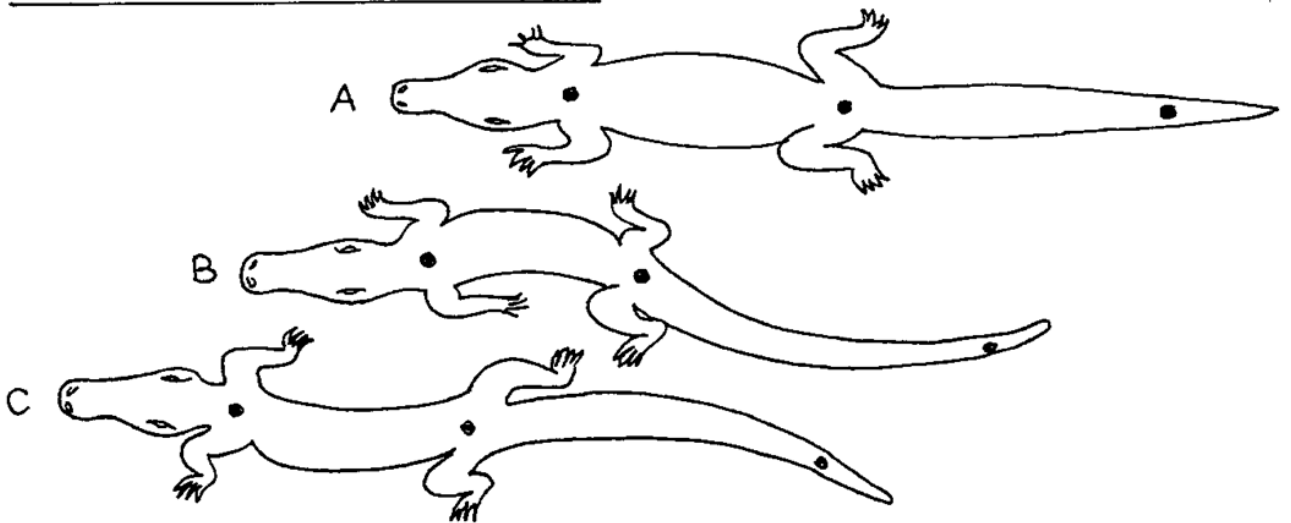
Déplacement sur terre : la reptation du crocodile

Le crocodile : il avance ventre à terre.



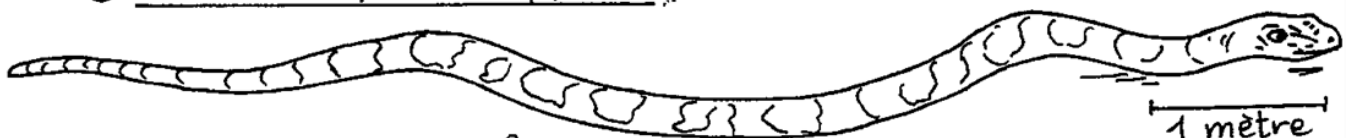
- ① Ecris en bonne place : tête , tronc
queue, queue
pattes de devant - pattes de derrière - griffes.

Le crocodile avance en rampant.



- ② Réunis par une ligne rouge les points du crocodile rampant.
Quand le crocodile avance •
• le corps reste au ras du sol et se tortille.
• les griffes s'agrippent au sol.

③ Un autre reptile : le python.



Combien mesure-t-il ?