



Son [r]  
ra/ri/ar/ir

Combinatoire

1) Complète avec ra ou ri



\_\_\_deau



un \_\_\_dis



une camé\_\_\_

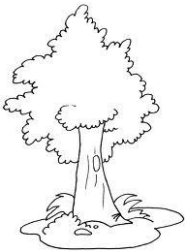


une sou\_\_\_s

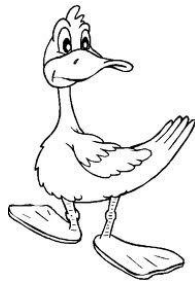


ha\_\_\_cot

2) Complète avec ar ou ir



\_\_\_bre



un can\_\_\_d

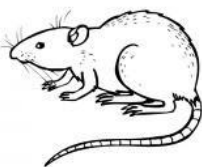


un menh\_\_\_



dorm\_\_\_

3) Complète avec ar ou ra



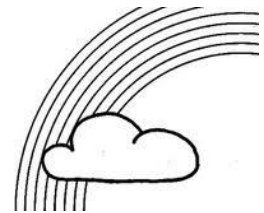
Un \_\_\_t



un \_\_\_tichaut



une ca\_\_\_fe



un \_\_\_r-en-ciel