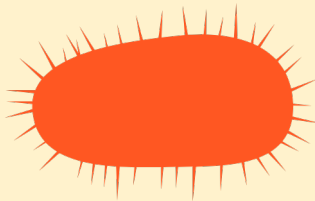
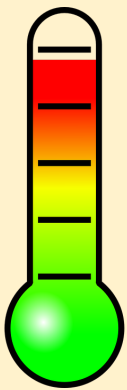


Monde microbien



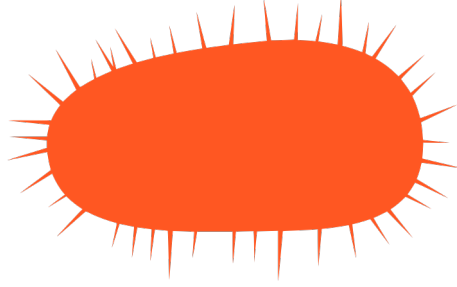
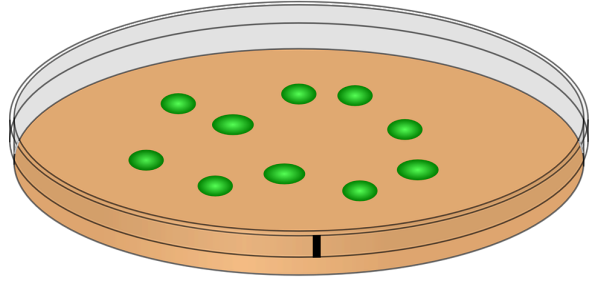
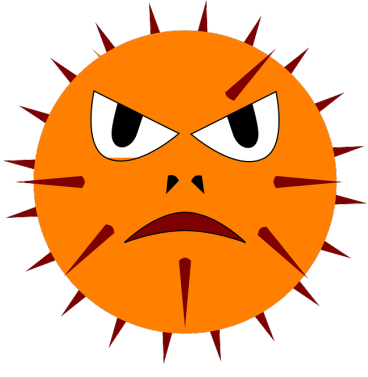
SVT
quiz B



P'tit blog de Segpa



Cite les trois types de microbes

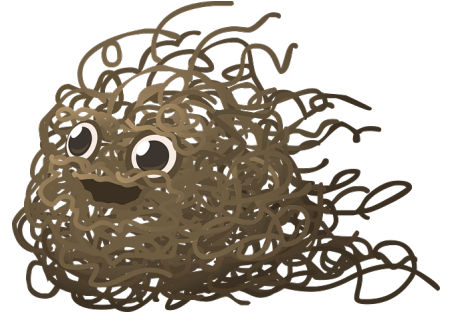


.....

.....

.....

Cite trois éléments que les micro-organismes apprécient

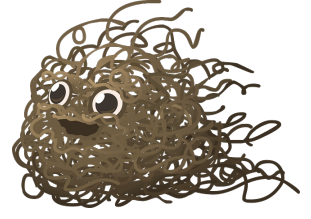
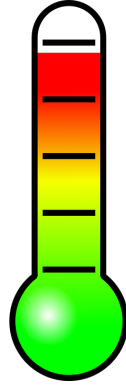
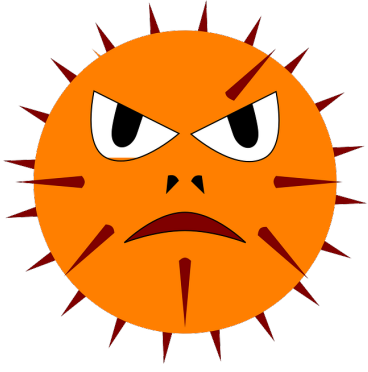


.....

.....

.....

**A ton avis, pourquoi les microbes
abondent dans le corps humain ?**



Car notre corps est

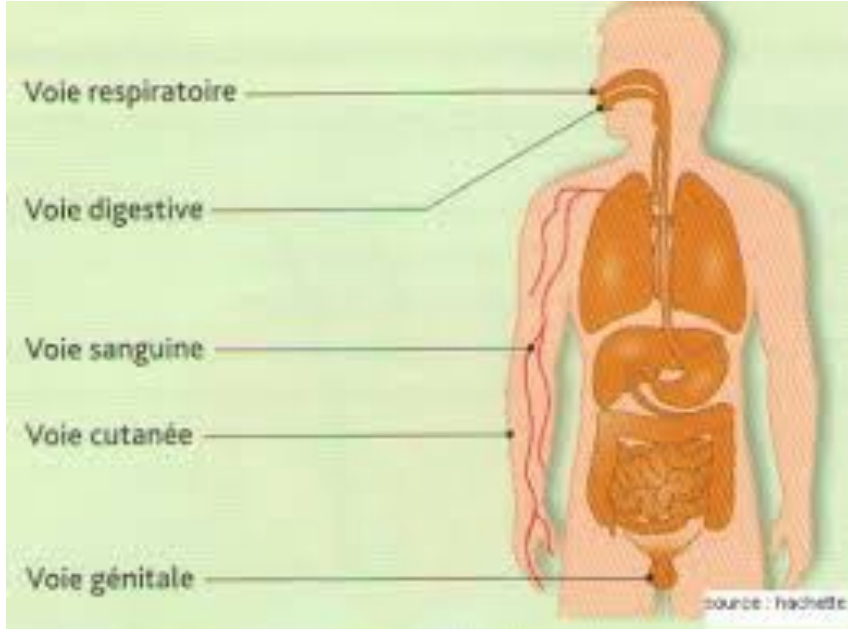
..... (37°C)

.....

Et certaines zones ont des

.....

Cite les cinq voies de pénétration des microbes



Voie

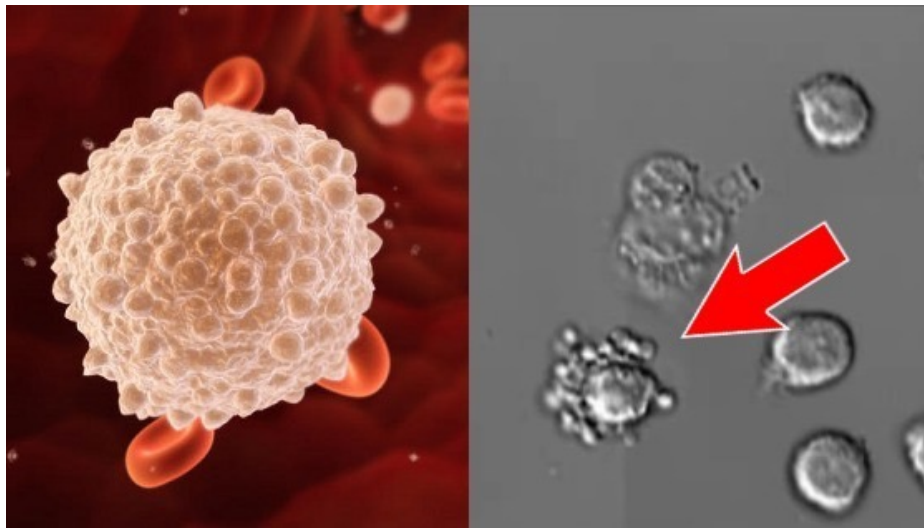
Voie

Voie

Voie

Voie

Qui dans notre corps combat les maladies infectieuses ?



Les

.....

Cite les 4 signes de la réaction inflammatoire



.....

.....

.....

.....

Explique la phrase : « Les antibiotiques, c'est pas automatiques »



Il ne faut pas s.....
prescrire, prendre des
..... pour soigner
une maladie.

Les antibiotiques agissent
uniquement sur les

Quel problème va occasionner la prise d'antibiotique à long terme ?



En les
du microbiome intestinal, la prise
d'antibiotiques à long terme
favorise l'..... de la
bactérie

Comment agissent les antibiotiques ?



Ils agissent uniquement sur des

.....

Il en existe de

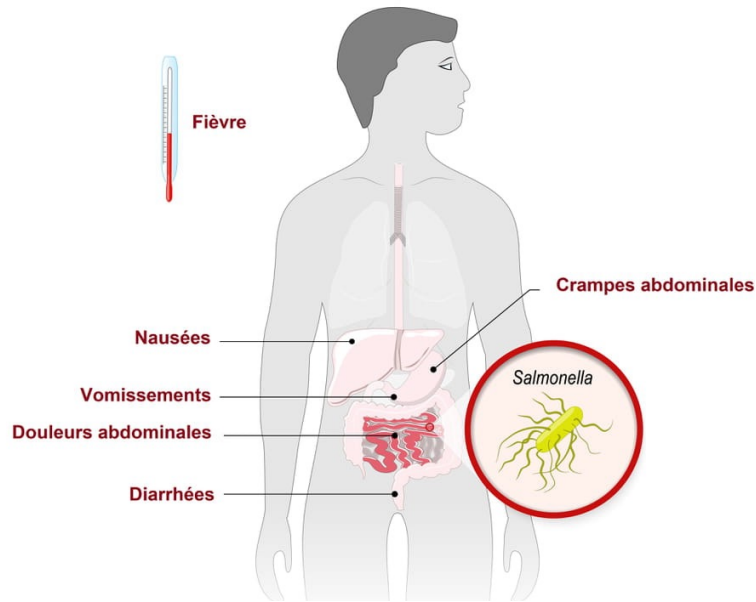
Certains agissent en provoquant la

..... de la paroi

bactérienne puis la des
bactéries.

Où les salmonelles sont-elles naturellement présentes ?

SYMPTOMES DE LA SALMONELLOSE



Dans l'.....

humain

Suite à quoi peuvent-elles souiller les aliments ?



1 Une personne cuisinant de la viande. Des bactéries sont présentes sur la peau observée au microscope.

Suite à un

.....

.....

Symptômes de la salmonellose

Gastro-entérite



Symptômes : fièvre, diarrhée, vomissements,
douleurs abdominales

Fièvres



Symptômes : fièvre, maux de tête, anorexie,
affaiblissement, douleurs abdominales,
diarrhées, constipation

.....

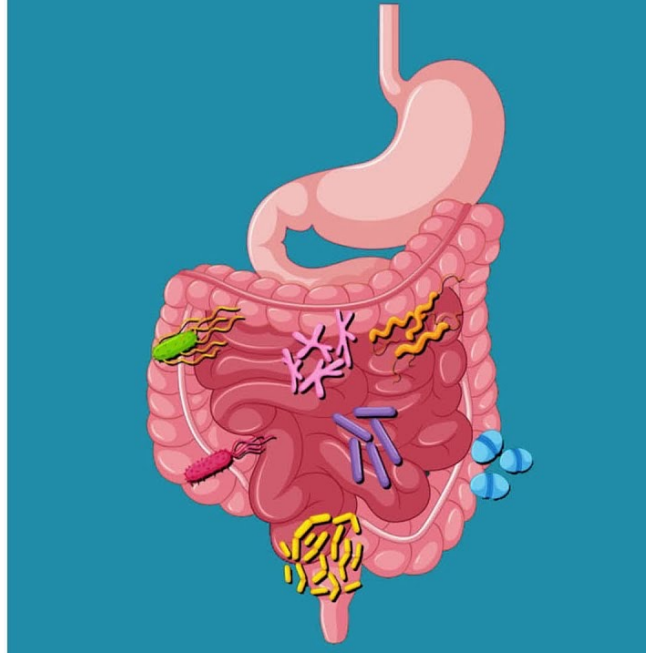
et

.....

Définition

« intoxication alimentaire »

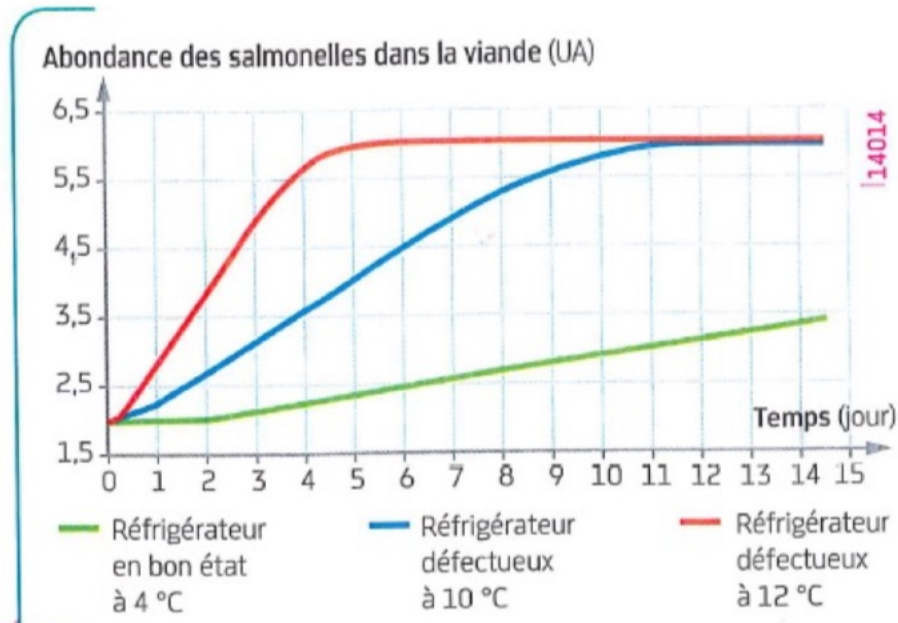
Que faire en cas
d'intoxication
alimentaire ?



.....
déclenchée par la

.....
d'aliments contenant des
micro-organismes
.....

D'après ce document, qu'est-ce qui permet de faire augmenter le nombre de salmonelles ?

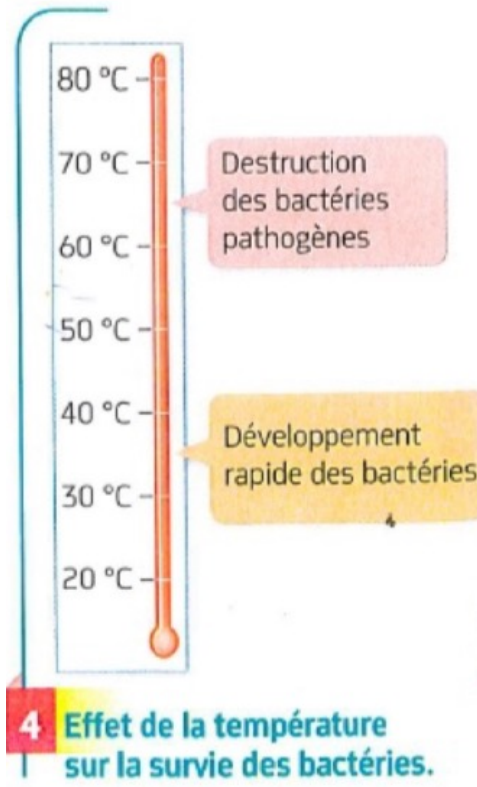


3 Étude de la vitesse de multiplication des salmonelles en fonction de la température de différents réfrigérateurs.

Un

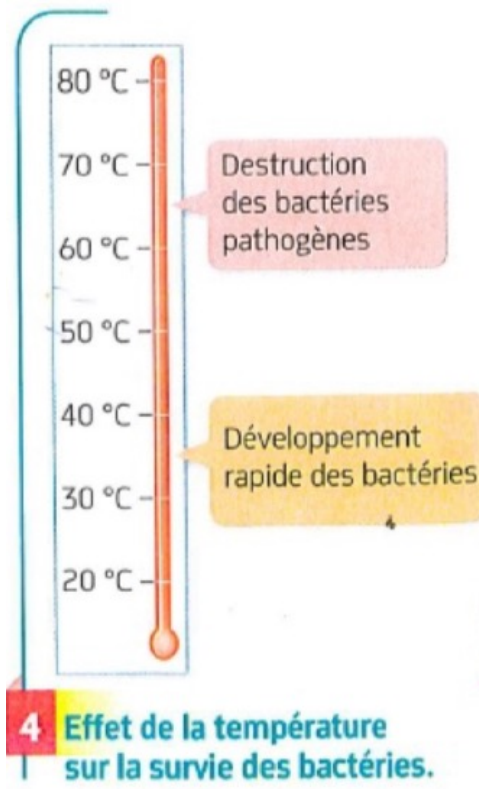
.....

A quelle température, les bactéries se développent-elles ?



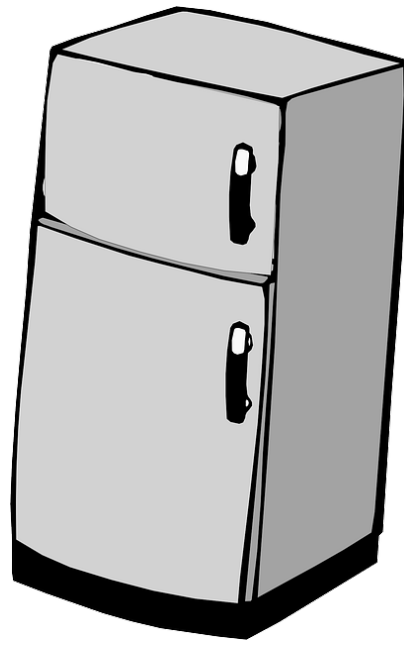
Entre et °C

A quelle température, les bactéries sont-elles détruites ?



A partir de °C

**Propose deux moyens
permettant de réduire le risque
d'infection**



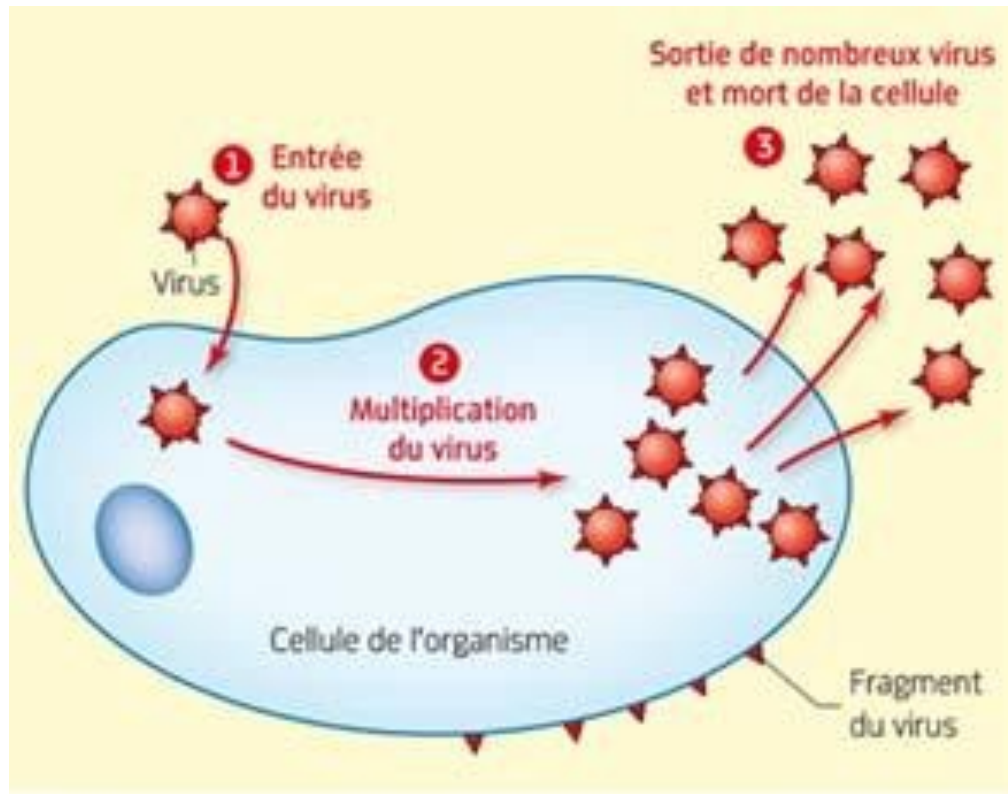
Avoir un r.....

qui

(stockage des aliments à 4°C)

Se

Décris les étapes de l'infection d'une cellule par un virus



Le **virus** entre dans la

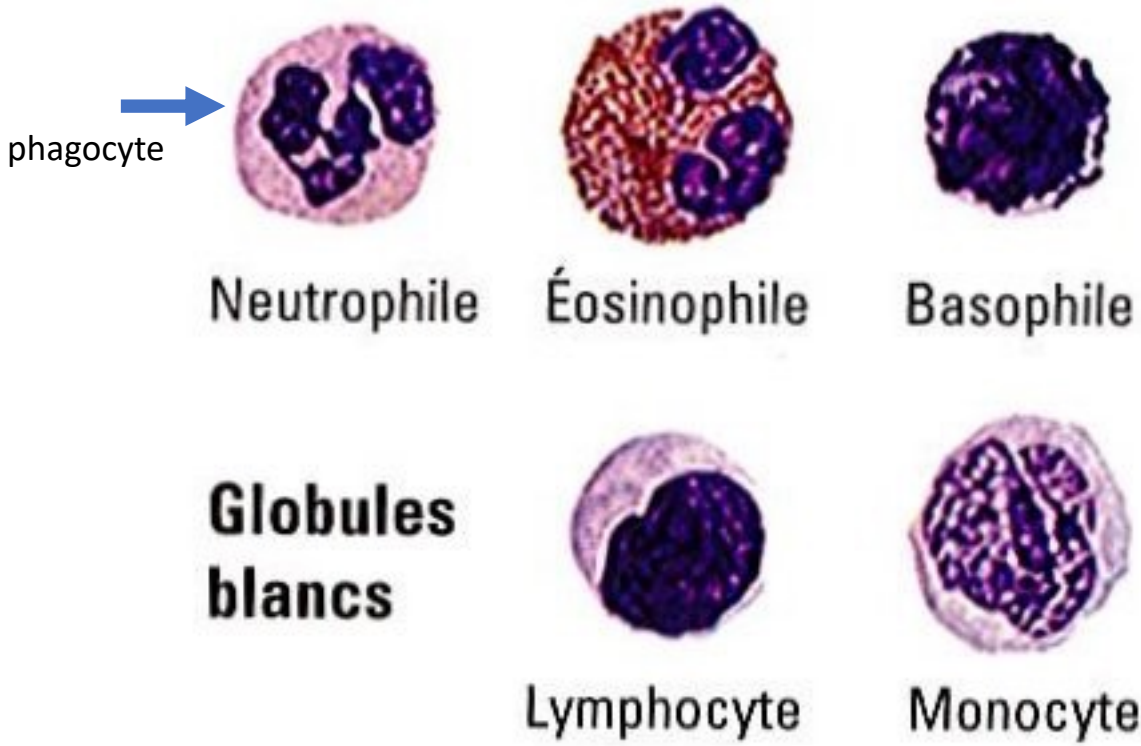
.....

et se

Les nouveaux **virus** sortent de
la **cellule**

et provoque sa

A quoi servent les globules blancs ?

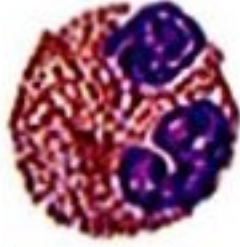


Les
jouent un rôle fondamentale
dans la
contre
les

Cite un leucocyte



Neutrophile

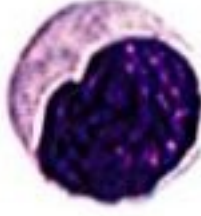


Éosinophile



Basophile

**Globules
blancs**



Lymphocyte



Monocyte

Le l.....

ou

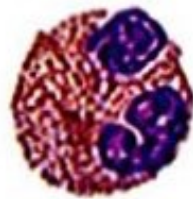
le n.....

(phagocyte)

A quoi servent les lymphocytes ?



Neutrophile

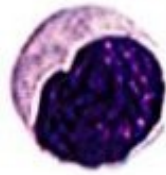


Éosinophile



Basophile

**Globules
blancs**



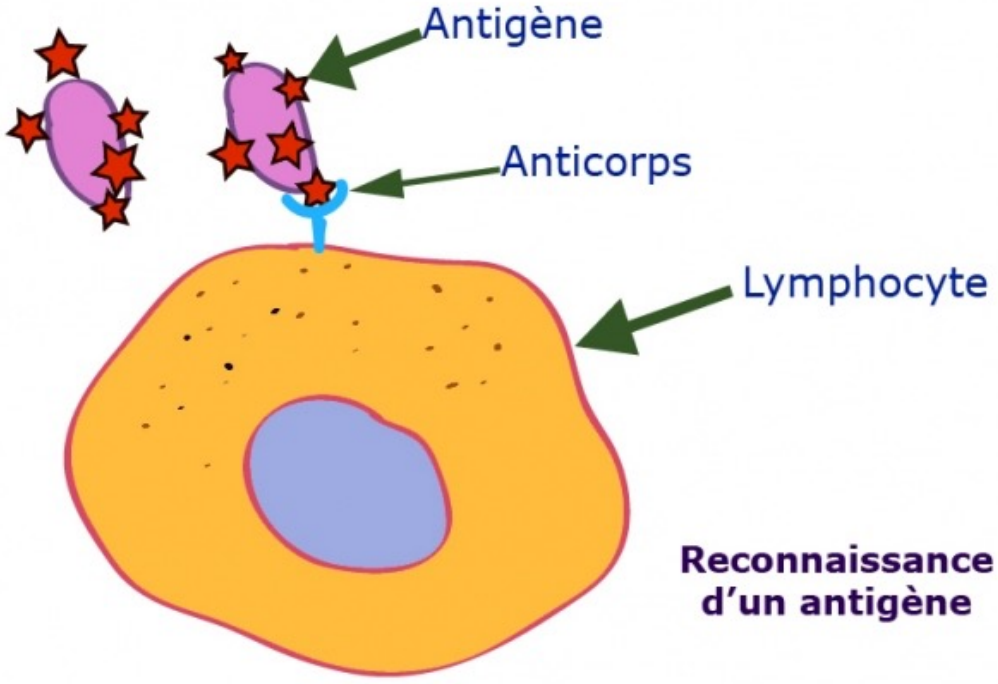
Lymphocyte



Monocyte

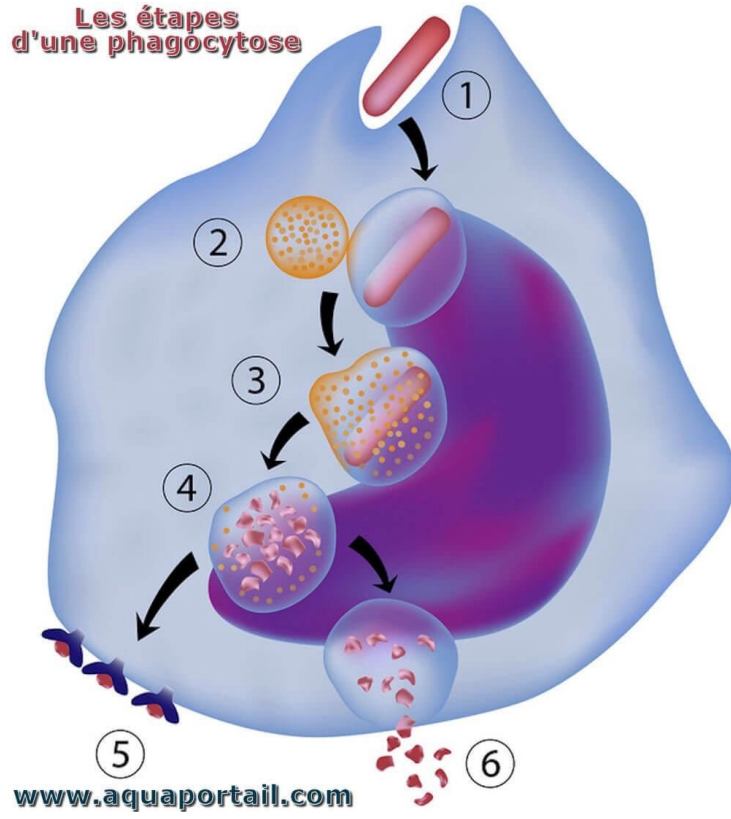
Ils sont impliqués dans les
réactions
qui mettent du
.....
à se déclencher

Explique les étapes de la destruction d'une cellule infectée



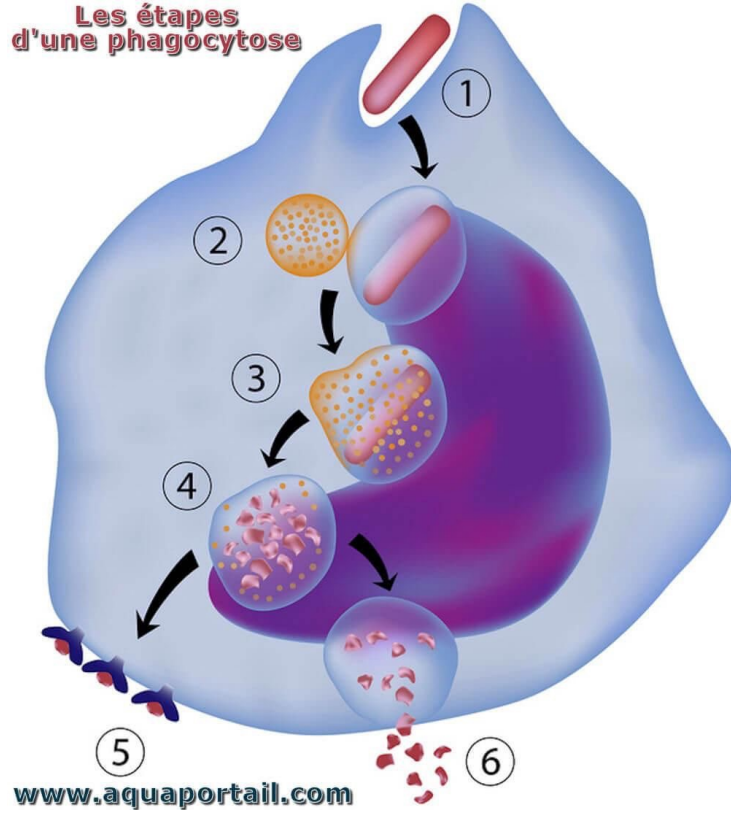
Le **lymphocyte T**
une cellule
par un **virus**. Ensuite il
par un contact direct avec un
.....
la cellule **infectée** et les **virus**
qu'elle contient.

Comment le phagocyte élimine-t-il le micro-organisme pathogène ?



Ils reconnaissent
les
pathogènes et les
.....
par un mécanisme.

Comment s'appelle ce mécanisme ?



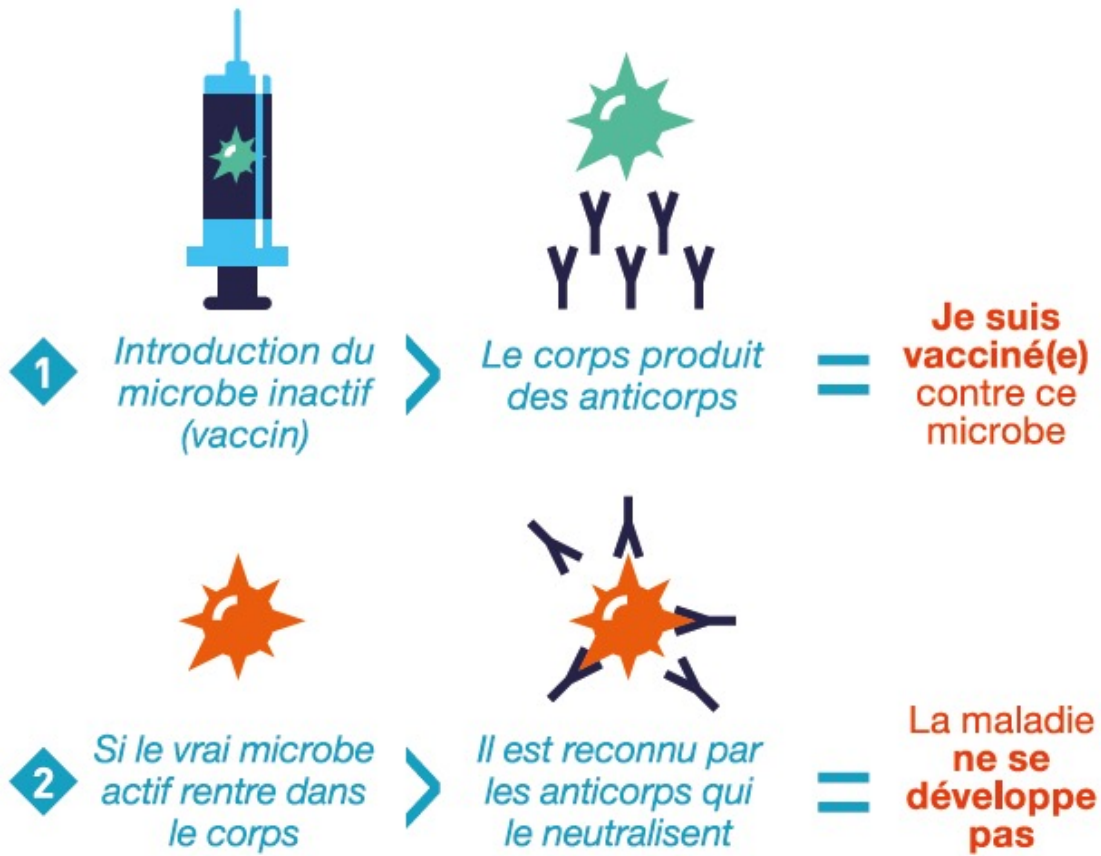
La

A quoi sert la vaccination ?



La **vaccination** est primordiale
pour
la population des
.....
de maladies dangereuses et
ainsi le nombre de

Quel est le principe de la vaccination ?



Le principe c'est d'

des

(microbes) ayant perdu leur pouvoir

(= néfaste, mauvais)