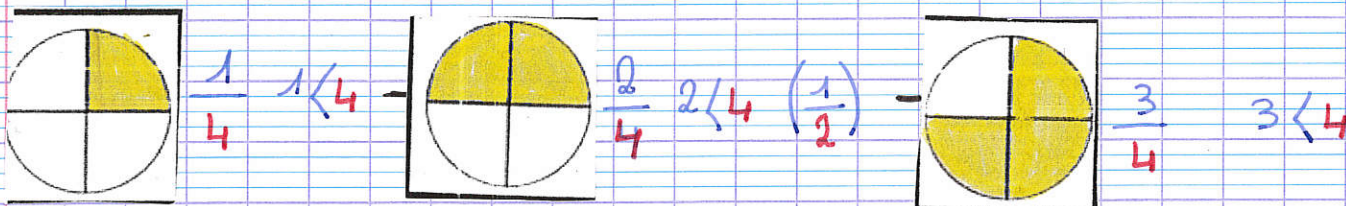


janvier
January 25 2025

Leçon n°5 : Comment reconnaître une fraction plus petite, égale et plus grande que 1?

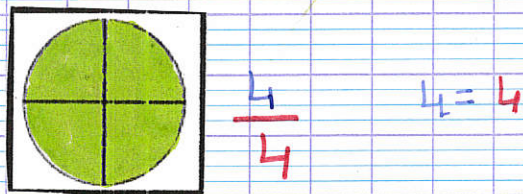
< 1

Quand le numérateur est plus petit que le dénominateur la fraction est plus petite que 1 (1 entier)



$= 1$

Quand le numérateur est égal au dénominateur, la fraction est égale à 1.



> 1

Si le numérateur est plus grand que le dénominateur la fraction est plus grande que 1.

