

Nom :  
Prénom :  
Classe :

Cours

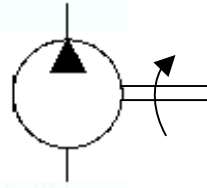
## Élément d'une chaîne mécanique



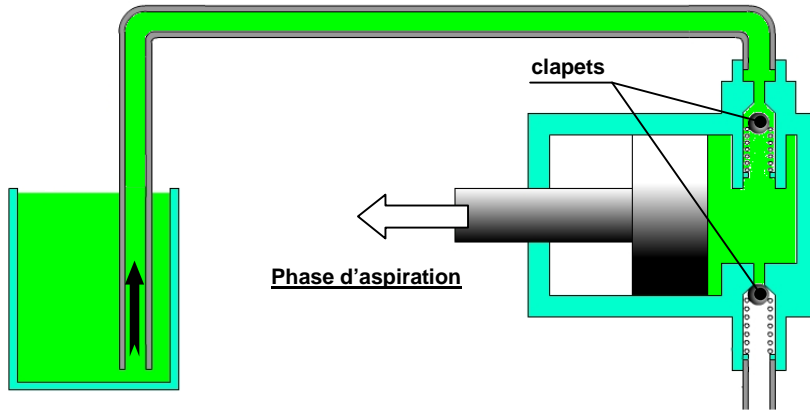
### Les pompes

**Fonction :** Permettre d'aspirer et de refouler un fluide.

**Schématisation d'une pompe :**



**Exemple de fonctionnement d'une pompe à piston :**



**Phase d'aspiration**

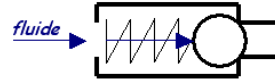
Le mouvement de va et vient du piston entraîne successivement les phases d'aspiration et de refoulement du fluide

L'admission du liquide et le refoulement de celui-ci se fait par l'intermédiaire de clapets ou de membranes.

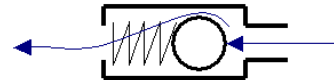
Pour un fonctionnement sans fuite, les pompes doivent posséder un système d'étanchéité.

**Schématisation d'un clapet anti retour :**

**Clapet fermé :**



**Clapet ouvert :**



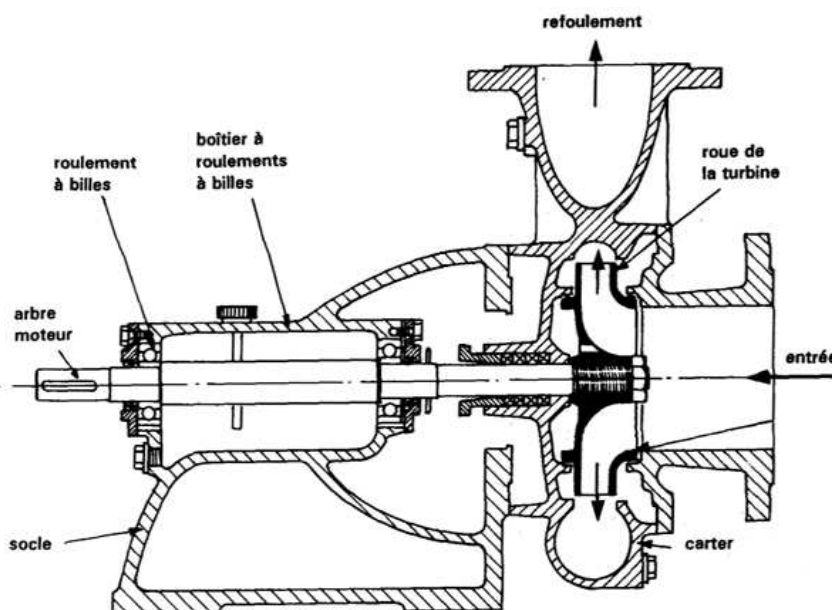
**Joint d'étanchéité :**

Fonction : Empêcher le fluide de s'échapper vers le milieu extérieur.



Ecorché d'un joint d'étanchéité.

**Exemple de fonctionnement d'une pompe centrifuge :**



Le phénomène d'aspiration et de refoulement en continu se produit par augmentation de la section de la veine liquide.

