



1 Pourquoi le cerisier ne tire-t-il aucun plaisir de sa beauté ?

Car il a tellement peur de prendre des fleurs qu'il est recroquevillé sur lui-même, il ne pense qu'à ça.

2 Pourquoi le cerisier refuse-t-il d'abriter la mendiante ?

Car elle est sale.

Car elle veut lui prendre une fleur

Car elle ne lui a pas demandé

3 Recopie la prédiction de la mendiante.

Comme chaque être vivant sur terre, ta beauté d'aujourd'hui changera de visage.

4 Pourquoi le cerisier a-t-il peur pendant la nuit ?

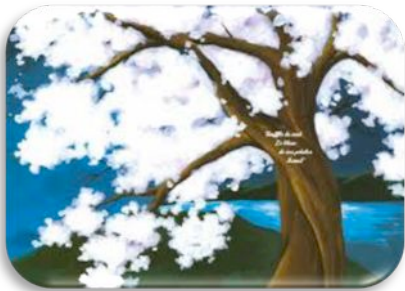
Car la mendiante l'a déterré.

Car la mendiante lui a jeté un sort.

Car la mendiante va revenir.

5 Pourquoi la princesse est-elle triste ?

Car elle adore la neige et il n'y en a pas en été.



6 Qui est en réalité, la mendiante ?

Une sorcière

Une fée

Une déesse

7 Où Kuan Yin dit-elle au prince de conduire la princesse ?

Dans la vallée de la lune

Dans la vallée d'un arbre blanc

Dans la vallée d'or

8 Pourquoi le cerisier laisse-t-il son cœur s'ouvrir ?

Car il est ému par la tristesse et la beauté de la princesse.

9 Qu'est-ce qui rend le sourire à la princesse ?

La neige

La glace et le givre

Les fleurs qui tombent

10 Dessine « la neige en été ».

Ce sont les fleurs blanches du cerisier qui tombent

Tu as 10 points au départ. On enlève 1 point par erreur.





1 Pourquoi le cerisier ne tire-t-il aucun plaisir de sa beauté ?

2 Pourquoi le cerisier refuse-t-il d'abriter la mendiante ?

Car elle est sale.

Car elle veut lui prendre une fleur

Car elle ne lui a pas demandé

3 Recopie la prédiction de la mendiante.

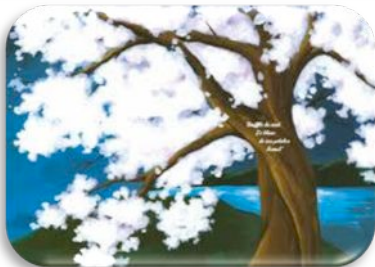
4 Pourquoi le cerisier a-t-il peur pendant la nuit ?

Car la mendiante l'a déterré.

Car la mendiante lui a jeté un sort.

Car la mendiante va revenir.

5 Pourquoi la princesse est-elle triste ?



6 Qui est en réalité, la mendiante ?

Une sorcière

Une fée

Une déesse

7 Où Kuan Yin dit-elle au prince de conduire la princesse ?

Dans la vallée de la lune

Dans la vallée d'un arbre blanc

Dans la vallée d'or

8 Pourquoi le cerisier laisse-t-il son cœur s'ouvrir ?

9 Qu'est-ce qui rend le sourire à la princesse ?

La neige

La glace et le givre

Les fleurs qui tombent

10 Dessine « la neige en été ».

Tu as 10 points au départ. On enlève 1 point par erreur.





1 Quel est le pays d'Asie évoqué dans ce livre ?

La Corée

2 Que doit faire le tigre pour utiliser ses pouvoirs ?

Crier face à la lune

Remuer sa queue

Remuer ses sourcils

3 Pourquoi le tigre mange-t-il l'homme au gros sac sur le dos ?

Car il se fait passer pour un malheureux bucheron mais c'est un voleur

4 En quoi le tigre se transforme-t-il pour voir d'autres personnes ?

En oiseau argenté

En vieillard barbu

En bucheron malheureux

5 Que dit l'homme au nez de cochon sur le tigre ?

Il dit qu'il dévore les honnêtes gens.



6 Quelle question se pose le tigre au village ?

Lequel vais-je manger en premier ?

Que me veut ce petit garçon ?

Où sont les honnêtes gens ?

7 Qui suit Maître Tigre ?

L'homme au nez de cochon

Une fille au chapeau de paille

Un vieillard à barbe blanche

8 Que donne le tigre à la fille au cœur pur ?

Un de ses sourcils

9 Que doit faire la fille avec ce cadeau ?

Aider les gens

Trouver la fortune

Conquérir le village

10 Dessine ce que voit la petite fille avec le sourcil.

L'esprit de la montagne

Tu as 10 points au départ. On enlève 1 point par erreur.





1 Quel est le pays d'Asie évoqué dans ce livre ?

2 Que doit faire le tigre pour utiliser ses pouvoirs ?

Crier face à la lune

Remuer sa queue

Remuer ses sourcils

3 Pourquoi le tigre mange-t-il l'homme au gros sac sur le dos ?

4 En quoi le tigre se transforme-t-il pour voir d'autres personnes ?

En oiseau argenté

En vieillard barbu

En bucheron malheureux

5 Que dit l'homme au nez de cochon sur le tigre ?



6 Quelle question se pose le tigre au village ?

Lequel vais-je manger en premier ?

Que me veut ce petit garçon ?

Où sont les honnêtes gens ?

7 Qui suit Maître Tigre ?

L'homme au nez de cochon

Une fille au chapeau de paille

Un vieillard à barbe blanche

8 Que donne le tigre à la fille au cœur pur ?

9 Que doit faire la fille avec ce cadeau ?

Aider les gens

Trouver la fortune

Conquérir le village

10 Dessine ce que voit la petite fille avec le sourcil.

Tu as 10 points au départ. On enlève 1 point par erreur.







1 Quel est le pays d'Asie évoqué dans ce livre ?

2 Que décide le père d'Aya à ses dix-huit ans ?

Lui laisser son royaume

La marier avec un prince

L'emmener très loin

3 Pourquoi la princesse aime-t-elle se promener au milieu des pivoines ?

4 Qui empêche la princesse de tomber à l'eau ?

Un homme mystérieux

Ses dames d'honneur

Les murailles du palais

5 Qu'arrive-t-il à la princesse peu après sa chute ?



6 Qu'est-ce qui fait réapparaître le samouraï une seconde fois ?

La chute de la princesse

Le seigneur et ses gardes

Un air de musique

7 Que doit faire Maki Hiogo ?

Jouer de la musique

Capter le samouraï

Consoler la princesse

8 Qui est en réalité ce mystérieux samouraï ?

9 Que devient la pivoine après le mariage de la princesse ?

Elle devient gigantesque.

Elle est coupée.

Elle se fane.

10 Dessine un *biwa*.

Tu as 10 points au départ. On enlève 1 point par erreur.





1 Quel est le pays d'Asie évoqué dans ce livre ?

Le Japon

2 Que décide le père d'Aya à ses dix-huit ans ?

Lui laisser son royaume

La marier avec un prince

L'emmener très loin

3 Pourquoi la princesse aime-t-elle se promener au milieu des pivoines ?

Car ce sont ses fleurs préférées.

4 Qui empêche la princesse de tomber à l'eau ?

Un homme mystérieux

Ses dames d'honneur

Les murailles du palais

5 Qu'arrive-t-il à la princesse peu après sa chute ?

Elle tombe malade.



6 Qu'est-ce qui fait réapparaître le samouraï une seconde fois ?

La chute de la princesse

Le seigneur et ses gardes

Un air de musique

7 Que doit faire Maki Hiogo ?

Jouer de la musique

Capter le samouraï

Consoler la princesse

8 Qui est en réalité ce mystérieux samouraï ?

Il s'agit de l'esprit des pivoines qui a pris forme humaine

9 Que devient la pivoine après le mariage de la princesse ?

Elle devient gigantesque.

Elle est coupée.

Elle se fane.

10 Dessine un *biwa*.

Instrument à cordes de la musique japonaise traditionnelle que l'on peut rapprocher du luth.  
Un homme en joue à la princesse sur le balcon.



Tu as 10 points au départ. On enlève 1 point par erreur.





1 « La grue » : Pourquoi le pêcheur ramasse-t-il la grue ?

Pour la soigner

2 « La grue » : Quel objet la jeune fille demande-t-elle à son mari ?

Un kimono chaud

Une canne à pêche

Un métier à tisser

3 « La grue » : Que découvre l'homme en observant sa femme tisser ?

En réalité, il s'agit de la grue qui retire ses plumes une à une et s'en sert pour tisser.

4 « Enfer ou paradis ? » : Qui le samouraï doit-il aller voir pour répondre à sa question ?

Le maître zen

Le sorcier

Le vieux sage

5 « Enfer ou paradis ? » : Quelle est la réponse à la question du samouraï ?

Les portes qui s'ouvriront devant lui seront celles de l'enfer ou du paradis suivant les actions qu'ils décident de faire.



6 « Le moineau à la langue coupée » : Où le bucheron trouve-t-il le moineau ?

Sous son toit

Dans son sac

Entre des fagots

7 « Le moineau à la langue coupée » : Pourquoi les frères du moineau offre-t-il une mallette au bucheron ?

Car il est venu de loin

Car il est généreux

Car il les a retrouvés

8 « Le rêve vendu » : Quel phénomène étrange se passe pendant le rêve de Yukitshi ?

Une guêpe sort de sa narine, fait le tour de l'arbre et rentre par l'autre narine.

9 « Le rêve vendu » : Combien de pots étaient cachés sous cet arbre ?

Six

Sept

Huit

10 Illustre le conte « La légende de la tortue ».

Un garçon disparaît pendant 300 ans en partant dans le fond des mers sur le dos d'une tortue.

Tu as 10 points au départ. On enlève 1 point par erreur.





1 « La grue » : Pourquoi le pêcheur ramasse-t-il la grue ?

2 « La grue » : Quel objet la jeune fille demande-t-elle à son mari ?




3 « La grue » : Que découvre l'homme en observant sa femme tisser ?

4 « Enfer ou paradis ? » : Qui le samouraï doit-il aller voir pour répondre à sa question ?




5 « Enfer ou paradis ? » : Quelle est la réponse à la question du samouraï ?



6 « Le moineau à la langue coupée » : Où le bucheron trouve-t-il le moineau ?




7 « Le moineau à la langue coupée » : Pourquoi les frères du moineau offre-t-il une mallette au bucheron ?




8 « Le rêve vendu » : Quel phénomène étrange se passe pendant le rêve de Yukitshi ?

9 « Le rêve vendu » : Combien de pots étaient cachés sous cet arbre ?




10 Illustre le conte « La légende de la tortue ».

Tu as 10 points au départ. On enlève 1 point par erreur.





1 Quel est le pays d'Asie évoqué dans cette histoire ?

La Chine

2 Que va bientôt faire la narratrice ?

Partir en voyage.

Se marier.

Devenir reine

3 Quel est le secret gardé par la Chine depuis très longtemps ?

Le secret de la soie.

4 Qui fabrique la soie ?

Une jeune fille

Un papillon

Un ver

5 Que font les femmes à peine arrivées dans le palais d'été ?

Elles se baignent dans les sources chaudes des eaux du palais.



6 Comment s'appelle l'instrument utilisé par la musicienne ?

Une papi

Une papa

Une pipa

7 Où vit le fiancé promis à la narratrice ?

Dans une oasis de verdure au milieu du désert.

8 Où la servante cache-t-elle un ver à soie ?

Dans le sac de la narratrice

Dans les cheveux de la narratrice

Dans la main de la narratrice

9 Selon la légende, comment la route de la soie s'est-elle créée en Asie ?

Par des échanges de tissus

Par des vers emmenés par des princesses

Par des vols dans les ateliers

10 Dessine comment, selon la légende, la soie a-t-elle été découverte.

Au cours d'une promenade dans son jardin, une impératrice a cueilli un cocon de ver à soie et en le faisant accidentellement tombé dans son thé, elle vit un fil doux mais solide se déployer.

Tu as 10 points au départ. On enlève 1 point par erreur.







1 Quel est le pays d'Asie évoqué dans cette histoire ?

2 Que va bientôt faire la narratrice ?

Partir en voyage.

Se marier.

Devenir reine

3 Quel est le secret gardé par la Chine depuis très longtemps ?

4 Qui fabrique la soie ?

Une jeune fille

Un papillon

Un ver

5 Que font les femmes à peine arrivées dans le palais d'été ?



6 Comment s'appelle l'instrument utilisé par la musicienne ?

Une papi

Une papa

Une pipa

7 Où vit le fiancé promis à la narratrice ?

8 Où la servante cache-t-elle un ver à soie ?

Dans le sac de la narratrice

Dans les cheveux de la narratrice

Dans la main de la narratrice

9 Selon la légende, comment la route de la soie s'est-elle créée en Asie ?

Par des échanges de tissus

Par des vers emmenés par des princesses

Par des vols dans les ateliers

10 Dessine comment, selon la légende, la soie a-t-elle été découverte.

Tu as 10 points au départ. On enlève 1 point par erreur.







1 Qui est Eau-Paisible ?

Un panda

2 Que fait Eau-Paisible quand Anna vient prendre le thé ?

Il l'invite sous sa tente et lui raconte une histoire.

Il prépare une fête pour l'anniversaire de son oncle.

3 Pourquoi le voleur pense-t-il que Oncle Tsukimi est fou ?

Car il parle tout seul.

Car il veut lui faire un cadeau.

Car il s'habille en peignoir.

4 Quel cadeau Oncle Tsukimi aurait-il voulu offrir ?

De l'or

Des bijoux

La lune

5 Où est Eau-Paisible quand Martin vient le voir ?

En haut d'un arbre



6 Pourquoi la jambe cassée du fils du paysan n'est-elle pas de la malchance finalement ?

Car il va grandir.

Car il ne partira pas à la guerre.

Car il a trouvé un trésor dans son plâtre.

7 Pourquoi n'y a-t-il plus de place pour Eau-Paisible et Charles dans la piscine ?

Car il y a trop de monde

Car la piscine est dégonflée

Car il y a trop de jouets

8 Pourquoi le vieux moine dit-il au plus jeune qu'il porte encore la femme ?

Car il y pense toujours.

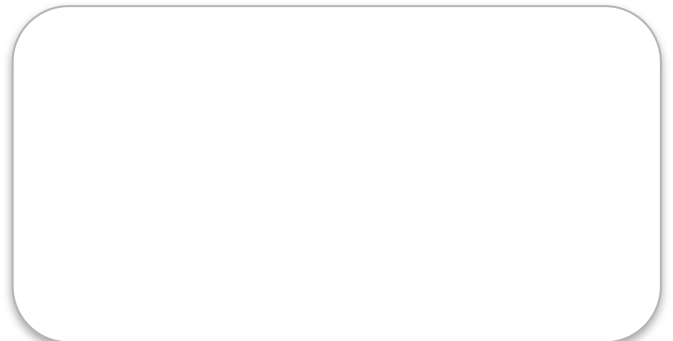
Car il l'a oubliée sur son dos.

Car il a gardé ses paquets.

9 Quelle est la morale de l'histoire « Un lourd fardeau » ?

Ce n'est pas la peine de penser longtemps à quelque chose qui nous énerve.

10 Dessine Eau-Paisible.



Tu as 10 points au départ. On enlève 1 point par erreur.





1 Qui est Eau-Paisible ?

2 Que fait Eau-Paisible quand Anna vient prendre le thé ?

Il l'invite sous sa tente et lui raconte une histoire.

Il prépare une fête pour l'anniversaire de son oncle.

3 Pourquoi le voleur pense-t-il que Oncle Tsukimi est fou ?

Car il parle tout seul.

Car il veut lui faire un cadeau.

Car il s'habille en peignoir.

4 Quel cadeau Oncle Tsukimi aurait-il voulu offrir ?

De l'or

Des bijoux

La lune

5 Où est Eau-Paisible quand Martin vient le voir ?



6 Pourquoi la jambe cassée du fils du paysan n'est-elle pas de la malchance finalement ?

Car il va grandir.

Car il ne partira pas à la guerre.

Car il a trouvé un trésor dans son plâtre.

7 Pourquoi n'y a-t-il plus de place pour Eau-Paisible et Charles dans la piscine ?

Car il y a trop de monde

Car la piscine est dégonflée

Car il y a trop de jouets

8 Pourquoi le vieux moine dit-il au plus jeune qu'il porte encore la femme ?

Car il y pense toujours.

Car il l'a oubliée sur son dos.

Car il a gardé ses paquets.

9 Quelle est la morale de l'histoire « Un lourd fardeau » ?

10 Dessine Eau-Paisible.

Tu as 10 points au départ. On enlève 1 point par erreur.

