

### Travail sur les expressions

- Travailler les expressions du visage: observations des différentes illustrations de l'album. Chercher en quoi l'illustratrice a réussi à nous montrer le caractère de chaque poisson.
- Observation de la taille des poissons (petits, grands, gros...)
- Observation des crayonnés (épais, fins, tremblants, légers, appuyés, à la craie grasse, aux pastels, avec des couleurs différents)
- Observation des différentes parties du poisson : les yeux, la bouche...

Sur une feuille A4 aux feutres noirs fins : dessiner 6 visages différents exprimant : la peur, la joie, la tristesse, la timidité, la nervosité, la méchanceté. ( Fiche 1)



### Travail sur une technique : craie grasse et encre.

- Dessiner à la craie grasse un poisson (en cherchant auparavant le caractère de celui-ci : trouver l'adjectif de son poisson et l'écrire au dos de la feuille) sur une feuille A5anson.
- Recouvrir d'encre noire.
- Observation du résultat : l'encre ne va pas sur la craie grasse. Nous pourrions désormais travailler les dessins en laissant volontairement des parties vides pour l'encre.
- En collectif montrer le poisson de chaque élève : les autres doivent trouver le caractère du poisson. Rechercher ce qui nous a permis de trouver.. ( ou ce qu'il aurait fallu dessiner).



Les expressions du visage avec la technique de la craie grasse + encre

- À partir d'un ovale déjà dessiné : dessiner les différentes parties du visages afin d'exprimer un sentiment à la craie grasse. ( Fiche 2)

- Encrer le visage à l'encre ( choix des couleurs en fonction du sentiment : vert, rouge, rose, beige...)



Travail sur le vocabulaire

- Travail sur les différentes expressions : être vert de rage, rouge de colère, une peur bleue, blanc comme un linge... (Fiche 3)

- travail sur les adjectifs de l'album : beaucoup de ses adjectifs sont méconnus par les élèves... recherche dans le dictionnaire et jeu de cartes : associer l'adjectif à son poisson ... ( Fiche 4)



Travail sur la photo et ses propres expressions du visage .

- Prendre les élèves en photos : 2 photos par élève ( 2 expressions différentes) .... tirer les photos à la photocopieuse... travailler ce portrait à la craie grasse : repasser sur les différentes parties du visages à la craie grasse puis encrer.



- Disposer ensuite les photos à la manière d'Andy Warhol: les unes à côté des autres (panneaux de 8 photos).



## Travail sur les artistes.

- Observation de quelques reproductions d'artistes représentant des portraits expressifs ou comme pour N. Saint Phalle les portraits que l'on pourrait faire avec ses « nanas ».



Benjamin SAULNIER-BLACHE



Andy Warhol



Jean Dubuffet

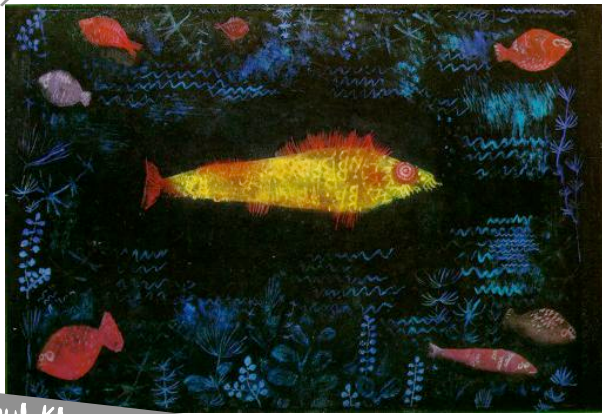


Nicki de Saint Phalle



Ted Gordon

- Observation de quelques reproductions d'artistes représentant des poissons.



Paul Klee : le poisson d'or



Henry Matisse : les poissons rouges



Paul Klee : le poisson cloporte