
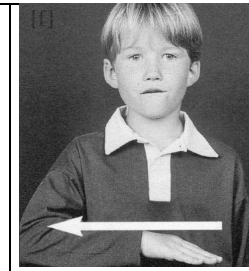


31


Un téléphone

 F _ f _ PH _ ph _ f _ ph _ Ph



31

Un téléphone

 F _ f _ PH _ ph _ f _ ph _ Ph

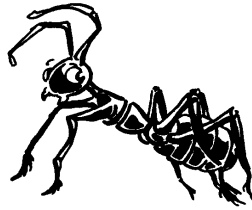
🔗 Finir, une farce, un éléphant
Une fenêtre, une flûte, une fraise, un trèfle

9

neuf



une **f**ée



une fourmi

*Je lis les syllabes : fa, bè, rê, sei, frai, traî, fi, vou, von, fa, sè, bè, phi, pei, fai, prê, fan, pha, vrou, vé, fer, fal, fé, pho, ba, fou, cha, si, tan, ve, san, pou, ci dan, dè, dé, ère, lei, blai, bou, fron, fan, phra, lè, tè.

Pour aider votre enfant :

- Vous pouvez lui demander de vous dire des mots contenant le son « f » (un phoque, une pharmacie, une feuille, une flèche, un éléphant, facile, farce, ...)
- Vous pouvez lui demander si on entend le son dans le mot (au début, milieu ou à la fin)
- Vous pouvez lui dire des mots, l'enfant doit confirmer si on entend le son « f ».

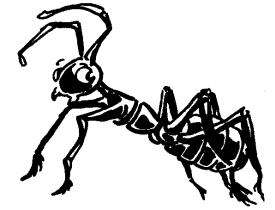
🔗 Finir, une farce, un éléphant
Une fenêtre, une flûte, une fraise, un trèfle

9

neuf



une **f**ée



une fourmi

*Je lis les syllabes : fa, bè, rê, sei, frai, traî, fi, vou, von, fa, sè, bè, phi, pei, fai, prê, fan, pha, vrou, vé, fer, fal, fé, pho, ba, fou, cha, si, tan, ve, san, pou, ci dan, dè, dé, ère, lei, blai, bou, fron, fan, phra, lè, tè.

Pour aider votre enfant :

- Vous pouvez lui demander de vous dire des mots contenant le son « f » (un phoque, une pharmacie, une feuille, une flèche, un éléphant, facile, farce, ...)
- Vous pouvez lui demander si on entend le son dans le mot (au début, milieu ou à la fin)
- Vous pouvez lui dire des mots, l'enfant doit confirmer si on entend le son « f ».