

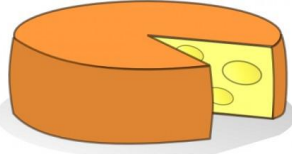


LECTURE

F - f - F - f

CM2

Baladodiffusion



un fromage



une fée



une cafetière



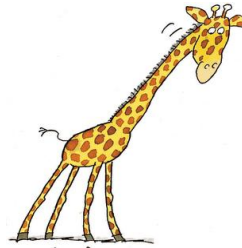
une fraise



un feu



un phoque



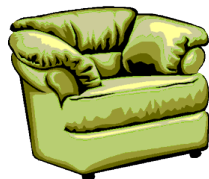
une girafe



un éléphant



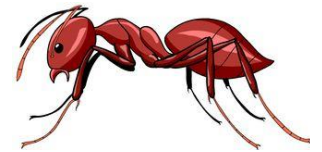
un nénuphar



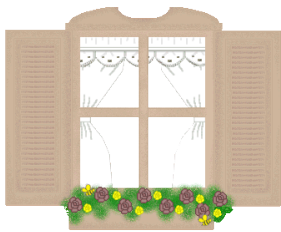
un fauteuil



un dauphin



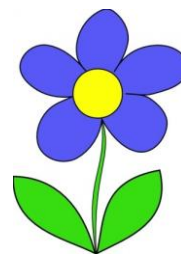
une fourmi



une fenêtre



une fourchette



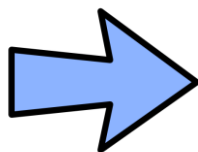
une fleur



un fantôme



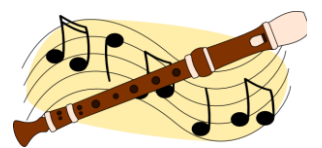
une fusée



une flèche



une confiture



une flûte