

Phonologie

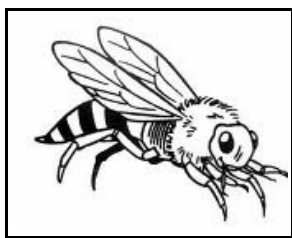
Le phonème [g]=g,gu (2)

CP

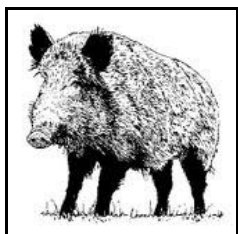
1 Entoure les lettres qui font [g] .

une figue une galette un gouffre la guitare

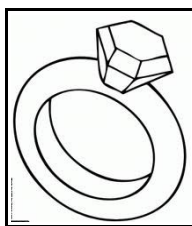
2 Complète les mots avec les syllabes suivantes : gue, go, gli, guê.



_____ne



san_____er

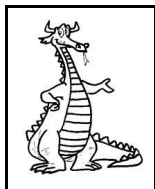


ba_____



_____mme

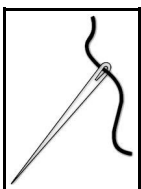
3 Colorie le mot représenté par l'image.



dracon

dragon

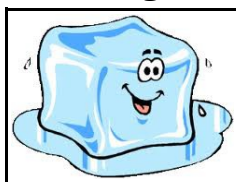
draguon



aiguille

aiquille

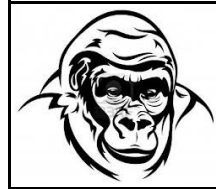
aigille



gulaçon

glaçon

glacon



gorille

qorille

corille



muget

muquet

muguet

4 Réécris les syllabes dans l'ordre pour former un mot.

de
rie gar

gre vi
nai

gra to
pho phie

