

Mardi 19 mai 2020

Dictée flash #2

Demande à ton parent de te faire la dictée flash.

N'oublie pas de bien revoir tes mots.

Dictée 23

La Joconde

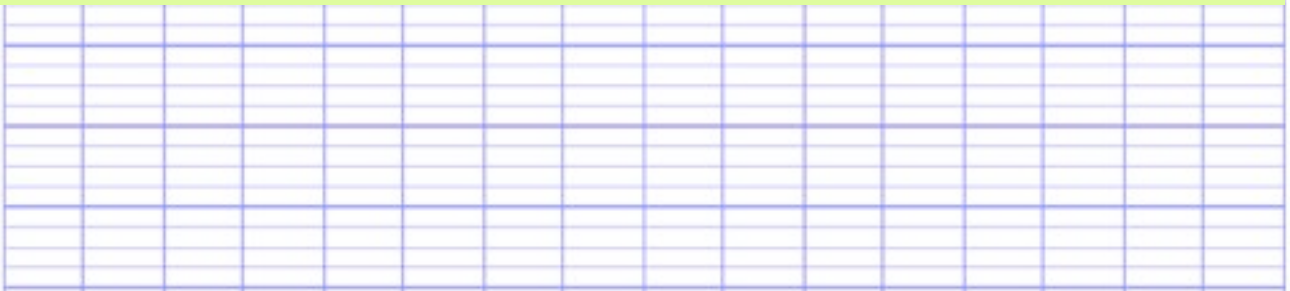
Écrire -é ou -er

Attendus de fin de cycle 3 : Maitriser la forme des mots en lien avec la syntaxe.

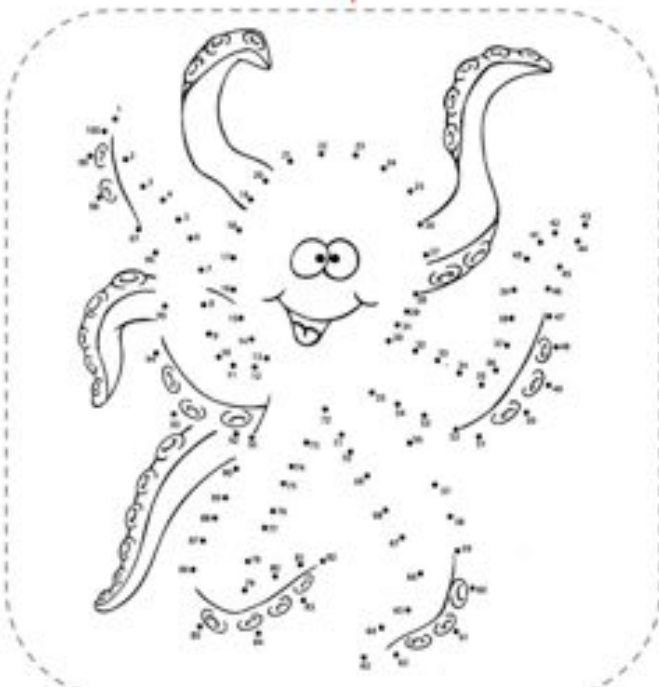
Objectif : Distinguer l'infinitif du participe passé.

• Dictée flash n° 2

Léonard de Vinci a apporté la célèbre *Joconde* en venant s'installer en France.



Relie tous les points.



Grammaire

L'ADJECTIF QUALIFICATIF CORRECTION

1) Complète chaque expression avec l'un des adjectifs qualificatifs suivants (attention aux accords).

- **vif** comme l'éclair.
- **têtu** comme une mule.
- **solide** comme le roc.
- **long** comme une asperge.
- **rouge** comme une tomate.
- **doux** comme un agneau.

2) Dans chaque colonne d'adjectifs qualificatifs, barre l'intrus qui s'est glissé.

nouveau	brun	rapide	voir
chaud	sauter	multicolore	grand
caisse	méchant	calme	élégant
dangereux	minuscule	neige	vert

3) Souligne les adjectifs qualificatifs qui se rapportent au nom en gras.

Exemple : Le petit **chat** est mignon.

- * La **rue** s'étirait étroite et sombre.
- * **Juliette** était mignonne sous son joli petit chapeau vert.
- * Seule, au loin, montait une **fumée**.

4) Place correctement les adjectifs qualificatifs (devant ou après le nom).

- * (belle, noire) : Une **belle robe noire**
- * (tristes, grands) : De **grands bâtiments tristes**
- * (pointues, longues) : De **longues dents pointues**

5) Souligne les adjectifs qualificatifs contenus dans ce texte (il y en a 5).

Le père Mathieu surprit dans ses vignes une grive **grise, dodue** et **gourmande** comme toutes les grives. Mais ce qu'il ignorait, c'est que cette grive-là était la plus **malicieuse** et la moins **respectueuse** du Languedoc ...

Mesure

LEÇON

Se repérer dans le temps

► Pour **se repérer dans le temps**, on le découpe en **différentes unités** :

années

mois

semaines

jours

heures

minutes

► Dans une année, il y a **365 jours** (ou 366 les années bissextiles).

► Une **année** se divise en **12 mois** :

janvier

février

mars

avril

mai

juin

juillet

août

septembre

octobre

novembre

décembre

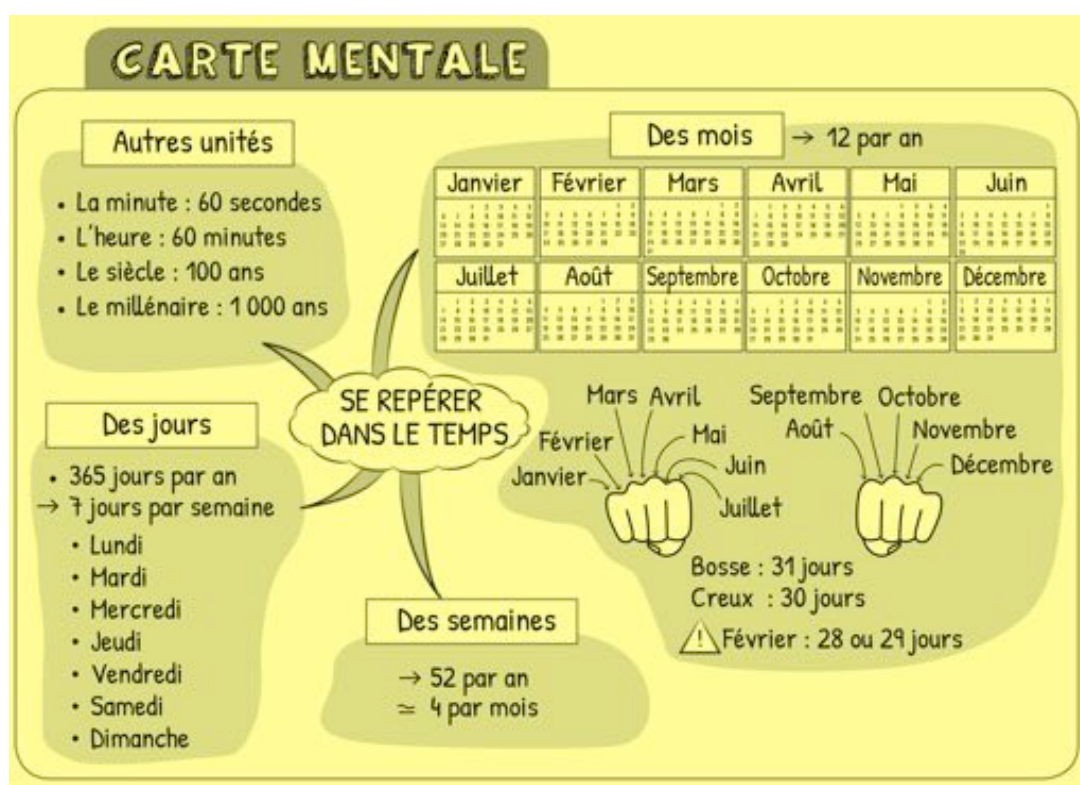
Certains mois comptent 30 jours, d'autres 31, le mois de février en a 28 ou 29.

► Pour se repérer dans le temps, on utilise un **calendrier**. Il existe d'autres calendriers que le nôtre. Chez nous, il commence le **1^{er} janvier** et se termine le **31 décembre**.

► Une **semaine** est composée de **7 jours** : lundi, mardi, mercredi, jeudi, vendredi, samedi et dimanche. Dans une année, il y a **52 semaines**.

► Il existe des unités de temps plus grandes :

- un **siècle** correspond à **100 ans**,
- un **millénaire** correspond à **1 000 ans**.



Mesure

SE REPÉRER DANS LE TEMPS

SITUER DES ÉVÉNEMENTS LES UNS PAR RAPPORT AUX AUTRES

① La maitresse a écrit l'emploi du temps de la journée au tableau. **Observe** et **complète** avec les mots *avant* ou *après*.

- Les mathématiques sont **après** la récréation du matin.
- L'écriture est **avant** la lecture.
- L'EPS est **après** la découverte du monde.
- L'anglais est **avant** la cantine.
- La lecture offerte est **avant** la récréation de l'après-midi.

8h30 - Écriture
9h00 - Lecture
10h00 - Récréation
10h30 - Mathématiques : Calcul
11h00 - Anglais
11h30 - Cantine
13h30 - Découverte du monde : l'espace
14h30 - Lecture offerte
15h00 - Récréation
15h30 - EPS : Handball
16h30 - Fin de classe

② **Écris** l'activité que va faire la classe sous chaque horloge en regardant l'emploi du temps donné par la maitresse dans l'exercice précédent.



..... **Anglais**



..... **Écriture**



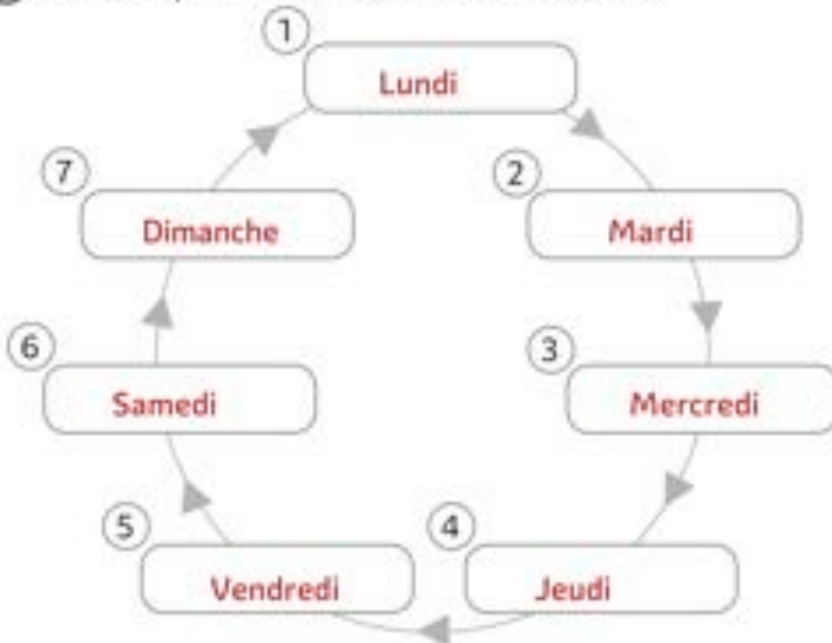
..... **Récréation**



..... **EPS**

IDENTIFIER LE RYTHME CYCLIQUE DU TEMPS

③ **Place** les jours de la semaine dans l'ordre.



- lundi
- dimanche
- mardi
- mercredi
- jeudi
- vendredi
- samedi

Lecture

13 libellule moustique mouche bourdon abeille guêpe éléphant frelon	14 Martien Chinois Français Italien Allemand Russe Portugais Roumain	15 raquette volant badminton terrain filet poteau cage smash	16 tomate carotte haricot radis poireau courgette courge épinard	17 arbre champignon route forêt herbe terre loup mousse	18 rouge gorge mésange cygne aigle chauve-souris colibri faisan buse
19 mobylette camionnette voiture vélo moto camion scooter bus	20 tambour trousse batterie flûte guitare accordéon violon grosse caisse	21 lion guépard tigre lynx loup renard chat girafe	22 grimper corde casque baudrier huit crosse mousqueton rocher	23 planète univers voie lactée soleil mouchoir étoile lune ciel	24 pinceau couteau toile tableau carton caoutchouc palette couleur

Conjugaison

Conjugaison Rapide Série D 1

NOM : date :

TEMPS : *À l'imparfait*

/ 10

finir	Je <i>finissais</i>	
voir	Il <i>voyait</i>	Amir et Léa <i>voyaient</i>
tenir	Vous <i>teniez</i>	Les fleurs <i>tenaient</i>

Géométrie

IDENTIFIER ET TRACER DES TRIANGLES

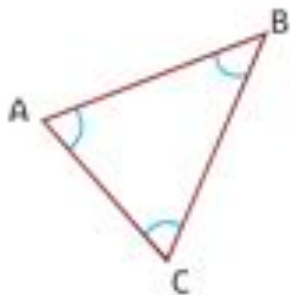
IDENTIFIER DES TRIANGLES

1 Colorie uniquement les triangles.



DÉCRIRE UN TRIANGLE

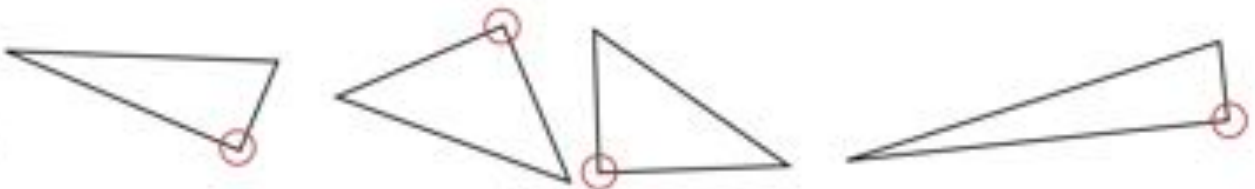
2 Repasse les côtés en rouge, colorie les angles en bleu et complète la phrase.



A, B et C sont des sommets.

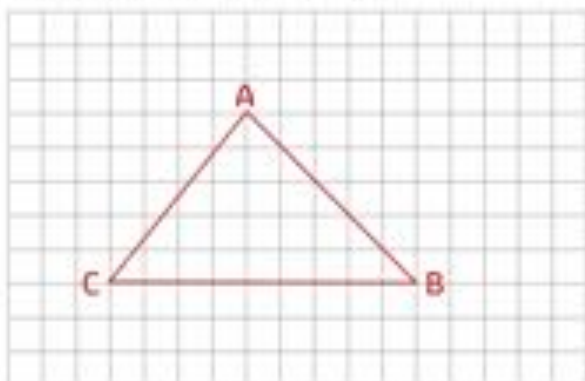
IDENTIFIER UN TRIANGLE RECTANGLE

3 Entoure l'angle droit de chaque triangle rectangle.

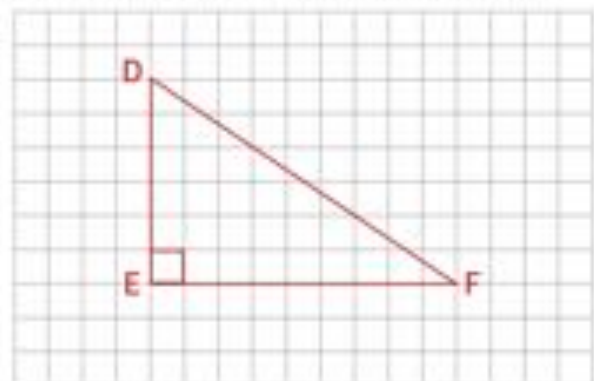


TRACER UN TRIANGLE RECTANGLE

4 Trace un triangle ABC.



5 Trace un triangle rectangle DEF.



IDENTIFIER DES TRIANGLES

1 Colorie uniquement les triangles.



DÉCRIRE UN TRIANGLE

2 Décris ce triangle en utilisant les mots : rectangle, sommets, côtés et angle droit.



Ce triangle a 3 sommets et 3 côtés.

C'est un triangle rectangle car il a un angle droit.

IDENTIFIER UN TRIANGLE RECTANGLE

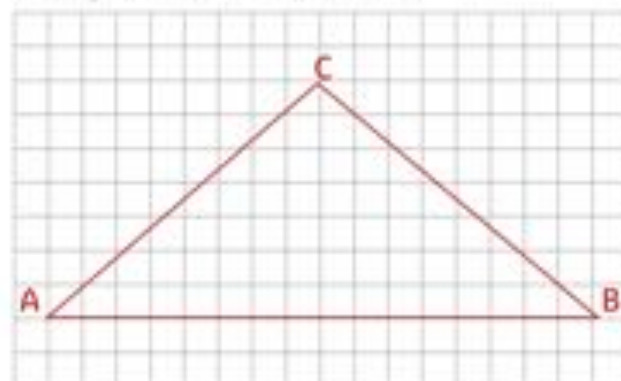
3 Colorie seulement les triangles rectangles.



TRACER UN TRIANGLE RECTANGLE

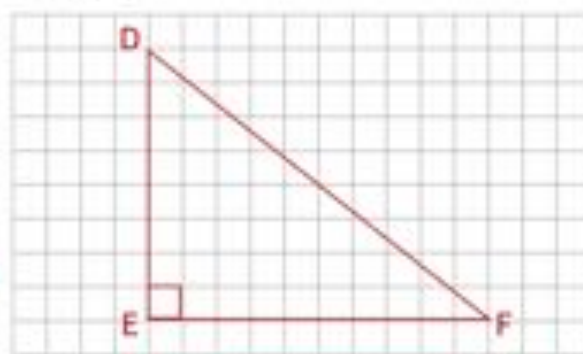
4 Trace un triangle ABC.

Le segment AB mesure 8 cm.



5 Trace un triangle rectangle DEF.

Les côtés de l'angle droit mesurent 5 cm et 4 cm.



Calcul

31 Multiplier par 10, 100

Date :

1 Calcule.

Pour multiplier un nombre par 10, j'ajoute 1 zéro à la droite du nombre.



$$51 \times 10 = 510$$

$$51 \times 100 = 5100$$

Pour multiplier un nombre par 100, j'ajoute 2 zéros à la droite du nombre.



$$5 \times 10 = 50$$

$$19 \times 10 = 190$$

$$43 \times 100 = 4300$$

$$7 \times 100 = 700$$

$$24 \times 10 = 240$$

$$571 \times 10 = 5710$$

2 Calcule les produits.

$$72 \times 10 = 720$$

$$100 \times 48 = 4800$$

$$10 \times 40 = 400$$

$$10 \times 89 = 890$$

$$7 \times 100 = 700$$

$$100 \times 20 = 2000$$

$$361 \times 10 = 3610$$

$$32 \times 100 = 3200$$

$$91 \times 100 = 9100$$

3 Complète les égalités.

$$85 \times 10 = 850$$

$$100 \times 9 = 900$$

$$19 \times 100 = 1900$$

$$471 \times 10 = 4710$$

$$25 \times 10 = 250$$

$$60 \times 10 = 600$$

