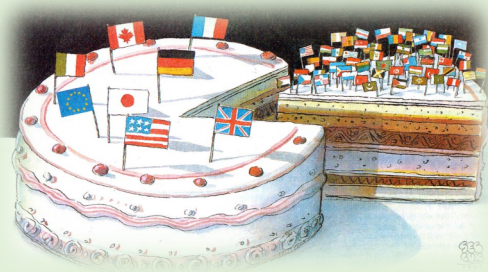


Géographie 5è

Richesse et pauvreté dans le monde



Source: lelivrescolaire.fr

P'tit blog de Segpa



Nos idées avant de commencer...



Quiz connaissances

1

Quel indicateur sert à mesurer le développement d'un pays ?

- L'IDH.
- La densité.
- Le PIB.

2

Comment la population des villes dans le monde évolue-t-elle ?

- Elle est stable.
- Elle augmente.
- Elle diminue.

3

Qu'appelle-t-on les « Nords » et les « Suds » ?

- Les pays développés et les pays en développement.
- Les espaces froids et les espaces chauds.
- Les deux hémisphères.

1

Quel indicateur sert à mesurer le développement d'un pays ?

- L'IDH.
- La densité.
- Le PIB.

2

Comment la population des villes dans le monde évolue-t-elle ?

- Elle est stable.
- Elle augmente.
- Elle diminue.

3

Qu'appelle-t-on les « Nord » et les « Sud » ?

- Les pays développés et les pays en développement.
- Les espaces froids et les espaces chauds.
- Les deux hémisphères.

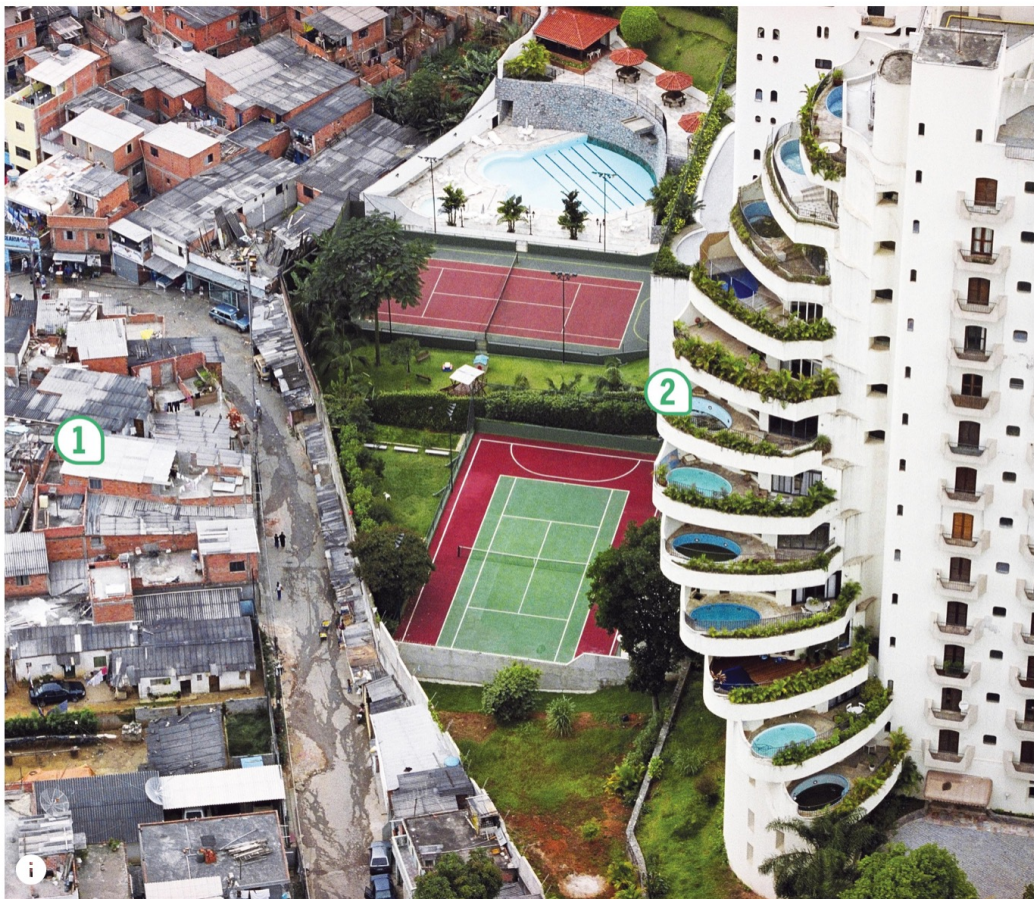
Richesse et pauvreté dans le monde

À l'échelle mondiale, il existe de profondes inégalités de richesse et de développement entre les pays.

À l'échelle nationale et locale, les pays riches comme les pays pauvres sont marqués par de fortes inégalités sociales.

Quelles sont les principales inégalités de richesse et de développement dans le monde ?

Un quartier au Brésil



Dans les pays émergents, comme le Brésil, de fortes inégalités socio-spatiales marquent le paysage. Des quartiers d'habitat informel (*favelas*, 1) côtoient des quartiers modernes et luxueux (2), où vivent les classes moyennes et les élites enrichies par la croissance économique de leur pays.

Nature du document

Que vois-tu à droite ?

Que vois-tu à gauche ?

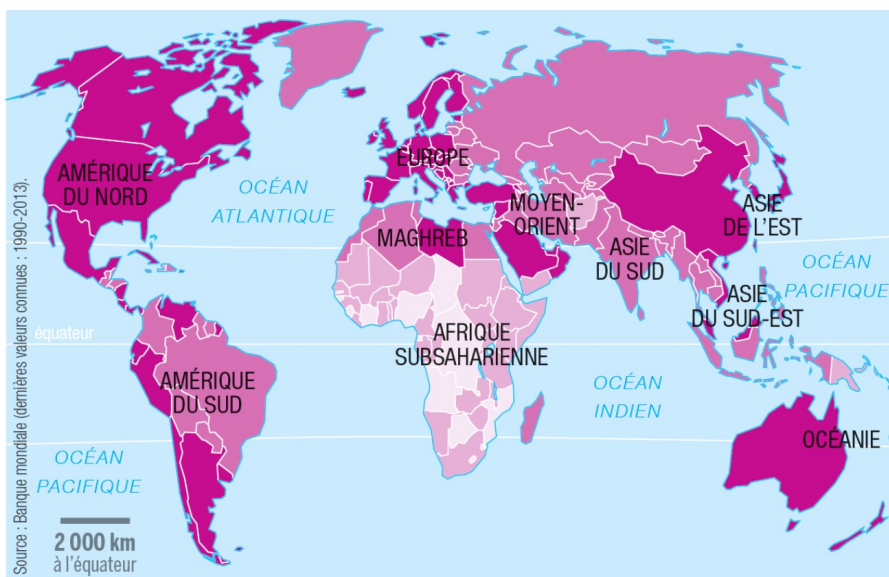
Comment appelle-t-on les quartiers « pauvres » du Brésil ?

Les inégalités de richesse et de développement à l'échelle mondiale (1/2)

Les pays de la planète ont des niveaux de richesse variés : on ne peut pas simplement opposer, d'un côté, les pays riches et, de l'autre, les pays pauvres. On mesure le développement d'un pays en tenant compte de critères de richesse, de santé et d'éducation.

Quelles sont les principales caractéristiques des pays pauvres et des pays riches ?

Doc. 1 L'espérance de vie à la naissance dans le monde



Espérance de vie à la naissance

- Très faible (moins de 55 ans)
- Moyenne (entre 55 et 65 ans)
- Élevée (entre 65 et 75 ans)
- Très élevée (plus de 75 ans)
- Absence de données

L'espérance de vie désigne la durée de vie moyenne qu'une personne peut espérer atteindre dans une région donnée.

Doc.A



Une maternité en France.

Doc.B



Une maternité en Ouganda.

Etude de documents

1) Doc.1:

- Nature du document:
- Titre:
- Que représente la couleur rose ?
- Que représente la couleur violette ?
- Dans quelle catégorie se situe la France ?
- Cite les régions du monde qui ont un revenu par habitant faible:

2) Doc.A:

- Nature du document:
- Titre:
- Décris ce que tu vois:

3) Doc.B:

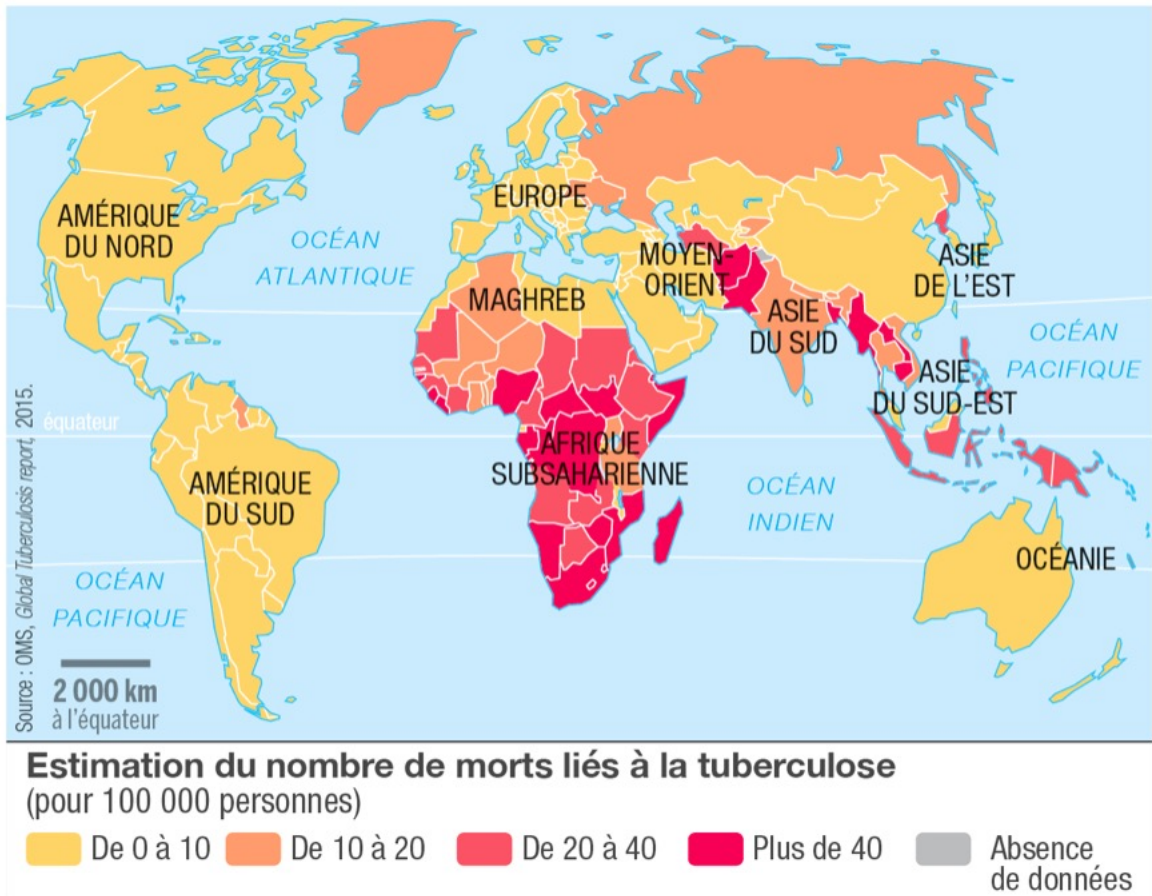
- Titre:
- Décris ce que tu vois:

Vidéo

<https://www.youtube.com/watch?v=9kU2nYwgiL4>

Doc. 2

La mortalité liée à la tuberculose dans le monde



Le Programme des Nations unies pour le développement (PNUD) lutte contre la tuberculose, le sida et le paludisme de façon prioritaire. Ces maladies transmissibles sont celles qui entraînent le plus grand nombre de morts dans les pays en développement.

Etude de documents

1) Doc.2:

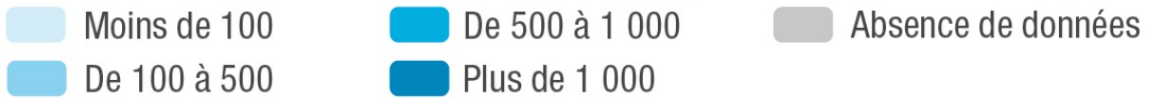
- Nature du document:
- Titre:
- Que représente la couleur jaune ?
- Que représente la couleur rose foncé ?
- Dans quelle catégorie se situe la France ?
- Cite les régions du monde qui ont le plus de morts

Doc. 3

Les dépenses de santé par habitant dans le monde



Dépenses de santé en 2013 (par habitant par an en dollars constants)



Doc.C



Une campagne de vaccination à Kolkata, en Inde.

Etude de documents

1) Doc.3:

- Nature du document:
- Titre:
- Que représente le bleu très clair ?
- Que représente le bleu foncé ?
- Dans quelle catégorie se situe la France ?
- Cite les régions du monde qui ont le moins de dépenses de santé :
- Quelle remarque peux-tu faire ?

2) Doc.C:

- Nature du document:
- Titre:
- Qui sont les personnes ?
- Que font- elles ?

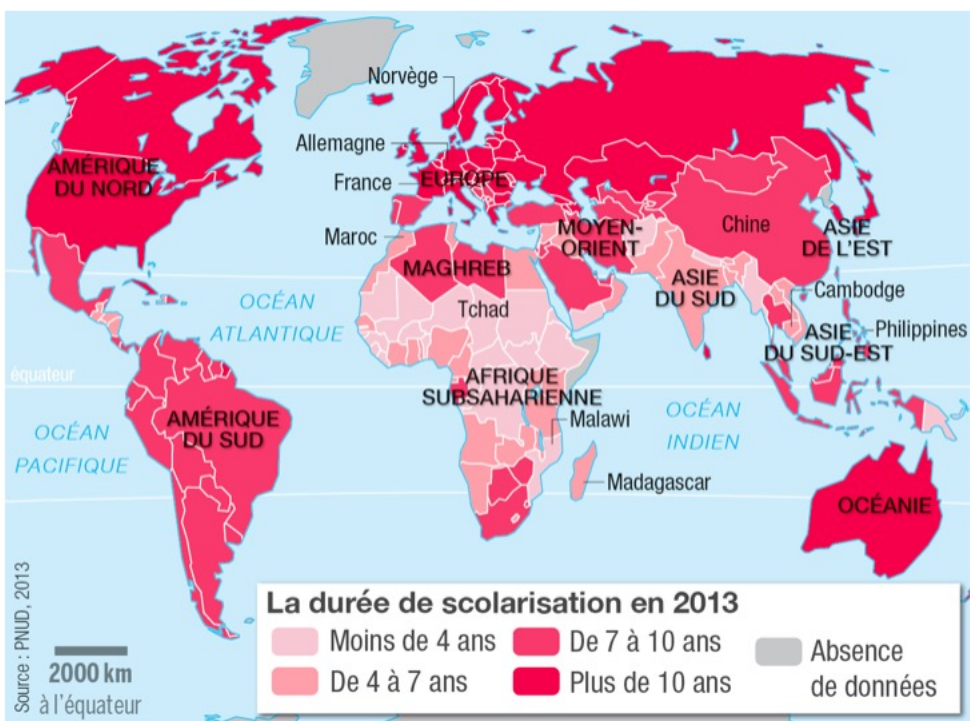
Vidéo

<https://www.youtube.com/watch?v=FZ8FGTvzsBA>

Les inégalités de richesse et de développement à l'échelle mondiale (2/2)

Quelles inégalités observe-t-on entre les pays pauvres et les pays riches ?

Doc. 4 L'accès à l'éducation dans le monde



Doc.D



Une école primaire dans un village en Birmanie.

Etude de documents

1) Doc.4:

- Nature du document:
- Titre:
- Que représente la couleur rose très clair ?
- Que représente la couleur rose foncé ?
- Dans quelle catégorie se situe la France ?
- Cite les régions du monde qui ont la durée de scolarisation la plus basse:
- Quelle remarque peux-tu faire ?

2) Doc.D:

- Nature du document:
- Titre:
- Qui sont les personnes ?
- Que font- elles ?

Doc. 5 L'encadrement des élèves à l'école

Nombre d'élèves pour un enseignant en moyenne par pays en 2014	
Norvège	8,9
Allemagne	11,6
Chine	16,9
France	18,2
Maroc	26,0
Philippines	31,4
Madagascar	39,8
Cambodge	46,9
Tchad	62,4
Malawi	69,1

Source : PNUD, 2014.

Doc. 6 L'action du PNUD en Afrique

Le PNUD (Programme des Nations unies pour le développement) est une agence internationale chargée de lutter contre la pauvreté et les inégalités dans le monde.

Des progrès remarquables ont été faits dans certains domaines, tels que la scolarisation en primaire, la parité des sexes dans l'éducation primaire, la représentation des femmes dans la prise de décisions, une réduction de la pauvreté, une extension de la couverture vaccinale¹ et l'endiguement² de la propagation du sida. Malgré ces progrès, il reste encore beaucoup à faire. Certains domaines ont été négligés [...] comme la lutte contre le paludisme, tueur numéro un d'enfants en Afrique subsaharienne.

Ellen Johnson Sirleaf (présidente du Liberia), citée dans le Rapport du PNUD, 2014.

1. Part de la population vaccinée.
2. L'arrêt.

Etude de documents

1) Doc.5:

- Nature du document:
- Titre:
- Nombre d'élèves pour un enseignant en France ?
- Qui a le taux le plus bas ?
- Est-ce positif ?
- Explique:
- Qui a le taux le plus élevé ?
- Est-ce positif ?
- Explique :

2) Doc.6:

- Nature du document:
- Titre:
- A quoi sert le PNUD ?
- Que veut dire couverture vaccinale ?
- Cite 3 domaines où il y a eu des progrès:
- Quel domaine a été négligé ?

Doc.E



Enfant de 11 ans dans une fabrique de briques au Burundi.

Doc. 7

Des inégalités de conditions de

vie

Dans le monde, les populations pauvres ont un meilleur accès à l'eau potable : en 2011, 89 % de la population mondiale avaient accès à l'eau potable, contre 76 % en 1990. Le nombre de personnes sous-alimentées diminue : 842 millions d'individus étaient concernés en 2013, contre 1 milliard en 1992. [...] Malgré ces améliorations bien réelles, des inégalités massives demeurent.

L'Observatoire des inégalités, 2014.

Etude de documents

1) Doc.E:

- Nature du document:
- Titre:
- Qui est cette personne ?
- Où est-elle ?
- Que fait- elle ?
- Pourquoi ?

2) Doc.7:

- Nature du document:
- Titre:
- Dans quels domaines note-t-on des progrès ?
- Quel est le problème ?

Vidéo

Sur le chemin de l'école - Extrait #1

<https://www.youtube.com/watch?v=c9T5HN-nWtE>

Sur Le Chemin de l'Ecole - Bande annonce VOST

<https://www.youtube.com/watch?v=jsyDtye0B7E>

Sur le chemin de l'école - Extrait #2

<https://www.youtube.com/watch?v=UVAWP0CrZA0>

Une journée à l'école à Madagascar: 30 minutes

<https://www.youtube.com/watch?v=G0mZPEwxeko>

Sur le chemin de la dignité: Une journée à l'école en Tunisie: 22 minutes

<https://www.youtube.com/watch?v=sl8hwxUyv8Y>

A
retenir

+
0



La répartition de la richesse dans le monde

- Les pays riches et développés se situent en Europe, en Amérique du Nord, en Océanie, ainsi qu'en Asie de l'Est. Ils sont désignés comme les « pays du Nord », car la plupart d'entre eux (mais pas tous) se trouvent dans l'hémisphère Nord.
- La plupart des pays pauvres sont localisés en Afrique, en Asie et en Amérique du Sud. Ces pays en développement, dont le niveau de **pauvreté** est très varié, sont désignés comme les « pays du Sud ».
- Depuis 1990, la grande pauvreté diminue dans le monde. Certains pays, qu'on appelle les **pays émergents**, tels que la Chine, l'Inde ou le Brésil, connaissent un développement rapide.

- 1) Où se situent les pays riches ?
- 2) Comment sont-ils désignés ?
- 3) Pourquoi ?
- 4) Où se situent les pays pauvres ?
- 5) Comment sont-ils désignés ?
- 6) Quels pays appelle-t-on « pays émergents » ?
- 7) Pourquoi ?

• Les pays riches et développés se situent en [], en [] du Nord, en [], ainsi qu'en [] de l'Est. Ils sont désignés comme les « [] », car la plupart d'entre eux (mais pas tous) se trouvent dans l' []

• La plupart des pays pauvres sont localisés en [], en [] et en [] du Sud. Ces pays en développement, dont le niveau de **pauvreté** est très [] sont désignés comme les « [] ».

• Depuis 1990, la grande pauvreté [] dans le monde. Certains pays, qu'on appelle les **pays** [], tels que la [], l'Inde ou le [] connaissent un développement rapide.

* Dans les toutes prochaines années, la Chine abandonnera définitivement son statut de pays émergent pour celui de pays développé.

Mesurer la richesse et la pauvreté

- Le niveau de **développement** d'un pays est mesuré par le **PIB**(développement économique) et par l'**IDH** (développement humain).
- Dans les pays riches, des systèmes éducatifs et de protection sociale performants ainsi que la qualité des services de santé assurent aux habitants un niveau de développement élevé.
- Ces services sont absents ou insuffisamment développés dans les pays pauvres.

- 1) Comment est mesuré le développement d'un pays ?
- 2) Qu'est-ce que le PIB ?
- 3) Qu'est-ce que l'IDH ?
- 4) Qu'est-ce qui permet un niveau de développement élevé ?

•Le niveau de d'un pays est mesuré par le (développement économique) et par l' (développement humain).

•Dans les pays riches, des systèmes et de sociale performants ainsi que la qualité des services de assurent aux habitants un niveau de développement

•Ces services sont à ou développés dans les pays pauvres.

Des inégalités à l'échelle nationale et locale

- Au sein de chaque pays, il existe des **inégalités sociales**. La pauvreté touche davantage les campagnes que les villes et plus souvent les femmes que les hommes.
- Dans les pays du Nord, le chômage de longue durée, les emplois précaires et l'exclusion sociale frappent une partie de la population.
- Dans les pays émergents, les élites et les classes moyennes profitent de la croissance économique, mais la grande pauvreté persiste.

- 1) Quel lieu la pauvreté touche-t-elle davantage ?
- 2) Et quelles personnes ?
- 3) Qu'est-ce qui entraînent la pauvreté dans les pays du Nord ?

•Au sein de chaque pays, il existe des [], La pauvreté touche davantage les [] que les villes et plus souvent les [] que les hommes.

•Dans les pays du Nord, le [] de longue durée, les emplois [] et l'exclusion sociale frappent une partie de la population.

•Dans les pays émergents, les élites et les classes moyennes profitent de la croissance [], mais la grande pauvreté []

ÉCHELLE MONDIALE

Pays riches et développés

- › IDH élevé
- › Revenu par habitant élevé
- › Espérance de vie longue
- › Éducation de qualité

Pays pauvres en développement

- › IDH faible
- › Revenu par habitant faible
- › Espérance de vie et niveau d'alphabétisation peu élevés

ÉCHELLE NATIONALE ET LOCALE

Inégalités sociales et spatiales notamment entre villes et campagnes

Pays du Sud : inégalités très fortes

Pays du Nord : chômage de longue durée, exclusion sociale

Accroissement des inégalités

ÉCHELLE MONDIALE

Pays riches et développés

- › IDH élevé
- › Revenu par habitant élevé
- › Espérance de vie longue
- › Éducation de qualité

Pays pauvres en développement

- › IDH faible
- › Revenu par habitant faible
- › Espérance de vie et niveau d'alphabétisation peu élevés

ÉCHELLE NATIONALE ET LOCALE

Inégalités sociales et spatiales notamment entre villes et campagnes

Pays du Sud : inégalités très fortes

Pays du Nord : chômage de longue durée, exclusion sociale

Accroissement des inégalités

ÉCHELLE MONDIALE

Pays riches et développés

- › IDH élevé
- › Revenu par habitant élevé
- › Espérance de vie longue
- › Éducation de qualité

Pays pauvres en développement

- › IDH faible
- › Revenu par habitant faible
- › Espérance de vie et niveau d'alphabétisation peu élevés

ÉCHELLE NATIONALE ET LOCALE

Inégalités sociales et spatiales notamment entre villes et campagnes

Pays du Sud : inégalités très fortes

Pays du Nord : chômage de longue durée, exclusion sociale

Accroissement des inégalités

ÉCHELLE MONDIALE

Pays riches et développés

- › IDH élevé
- › Revenu par habitant élevé
- › Espérance de vie longue
- › Éducation de qualité

Pays pauvres en développement

- › IDH faible
- › Revenu par habitant faible
- › Espérance de vie et niveau d'alphabétisation peu élevés

ÉCHELLE NATIONALE ET LOCALE

Inégalités sociales et spatiales notamment entre villes et campagnes

Pays du Sud : inégalités très fortes

Pays du Nord : chômage de longue durée, exclusion sociale

Accroissement des inégalités

Bilan / synthèse

Je fais le bilan des études de cas

1

Complétez le tableau avec les propositions suivantes :

Espérance de vie faible Dépenses de santé élevées Faible densité de médecins
 Nombreux enseignants Peu d'enseignants Scolarité longue Espérance de vie longue
 Dépenses de santé peu élevées Revenus faibles Forte mortalité Scolarité courte
 Densité de médecins élevée Revenus élevés

Localisation	Revenus	Santé	Éducation
Pays riches et développés		Bonne santé des populations	Niveau d'éducation élevé
Pays en développement		Santé fragile des populations	Faible niveau d'éducation

Correction

Localisation	Revenus	Santé	Éducation 
Pays riches et développés	Revenus élevés	Bonne santé des populations	Niveau d'éducation élevé
		Faible densité de médecins	Scolarité longue
		Espérance de vie longue	Nombreux enseignants
		Densité de médecins élevée	
Pays en développement	Dépenses de santé élevées	Santé fragile des populations	Faible niveau d'éducation
		Dépenses de santé peu élevées	Peu d'enseignants
		Espérance de vie faible	Scolarité courte
		Forte mortalité	
		Revenus faibles	

Vocabulaire

• **Le développement** : des conditions de d'une

• **L'indice de développement humain (IDH)** : qui du niveau de d'un pays en tenant compte du PIB/habitant, de l' de vie à la naissance et de l' des populations.

• **Les inégalités sociales** : inégalités de et de conditions de

• **La pauvreté** : dans laquelle une population dispose de insuffisants pour satisfaire ses essentiels et accéder à un de vie décent.

• **Un pays émergent** : pays dont le PIB par habitant est à celui des pays développés, mais qui a une croissance rapide.

• **Le produit intérieur brut par habitant (PIB/hab.)** : créée en un an sur le territoire national, divisée par le nombre d'

Vocabulaire

• **Le développement** : amélioration des conditions de vie d'une population.

• **L'indice de développement humain (IDH)** : indicateur qui mesure du niveau de développement d'un pays en tenant compte du PIB/habitant, de l'espérance de vie à la naissance et de l'instruction des populations.

• **Les inégalités sociales** : inégalités de richesse et de conditions de vie.

• **La pauvreté** : situation dans laquelle une population dispose de revenus insuffisants pour satisfaire ses besoins essentiels et accéder à un niveau de vie décent.

• **Un pays émergent** : pays dont le PIB par habitant est inférieur à celui des pays développés, mais qui a une croissance économique rapide.

• **Le produit intérieur brut par habitant (PIB/hab.)** : richesse créée en un an sur le territoire national, divisée par le nombre d'habitants.

L'épidémie d'Ebola

L'épidémie d'Ebola en 2014

En mars 2014, une **épidémie** de fièvre Ebola se propage en Afrique de l'Ouest, tuant des milliers de personnes.

Pendant l'été, **l'organisation des Nations unies (ONU)** et les pays riches viennent au secours des principaux pays touchés qui ne parviennent pas à contrôler l'épidémie.



- **Une épidémie** : développement et propagation d'une maladie à un grand nombre de personnes dans une population donnée.

- **Une organisation non gouvernementale (ONG)**
: association indépendante des États, menant des actions d'intérêt public.

- **L'organisation des Nations unies (ONU)** : organisation internationale de tous les États de la planète.

Vocabulaire

• **Une épidémie** : développement et d'une à un grand nombre de dans une population donnée.

• **Une organisation non gouvernementale (ONG)**

: association des États, menant des actions d'intérêt

• **L'organisation des Nations unies (ONU)** :

de tous les États de la planète.

• **Une épidémie** : développement et propagation d'une maladie à un grand nombre de personnes dans une population donnée.

• **Une organisation non gouvernementale (ONG)**

: association indépendante des États, menant des actions d'intérêt public.

• **L'organisation des Nations unies (ONU)** : organisation internationale de tous les États de la planète.

Vidéo

Tout savoir sur le virus Ebola en 5 minutes

https://www.youtube.com/watch?v=eXD6Oe6S_SY

Afrique occidentale: la menace de l'épidémie Ebola

<https://www.youtube.com/watch?v=yG7tGL3VWZE>

La pauvreté dans les pays + développés

Doc. 2 La pauvreté dans les pays développés



Dans les pays riches et développés, la pauvreté est liée au chômage et au bas niveau de certains salaires. Des associations s'engagent contre la pauvreté.

Campagne d'information de la Fondation Abbé Pierre contre le mal-logement, 2014.

Paris



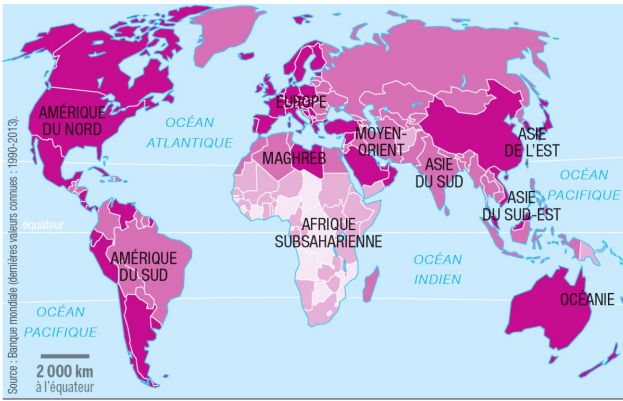
Une personne sans domicile fixe à Paris.

Vidéo

Allemagne : pauvres en pays riche | ARTE
Reportage 25 minutes

<https://www.youtube.com/watch?v=r3RdzemA4a4>

Sketchnote:
images pour
écrire et +
mémoriser'



Espérance de vie à la naissance

- Très faible (moins de 55 ans)
- Élevée (entre 65 et 75 ans)
- Absence de données
- Moyenne (entre 55 et 65 ans)
- Très élevée (plus de 75 ans)



Dépenses de santé en 2013 (par habitant par an en dollars constants)

- Moins de 100
- De 100 à 500
- De 500 à 1 000
- Plus de 1 000
- Absence de données



Fiche
révision

+
0

Fiche révision

1) Où les pays riches et développés sont-ils localisés ?

2) Où les pays en développement sont-ils localisés ?

3) Comment la grande pauvreté évolue-t-elle à l'échelle mondiale ?

4) Citez trois pays émergents.

5) Qu'est-ce que l'IDH ? Que mesure-t-il ?

6) Quelles sont les caractéristiques des pays dont l'IDH est élevé ?

7) Quelles sont les caractéristiques des pays dont l'IDH est faible ?

Correction

1 Où les pays riches et développés sont-ils localisés ?

Les pays riches et développés sont localisés en Europe, en Amérique du Nord, en Océanie, ainsi qu'en Asie de l'Est.

2 Où les pays en développement sont-ils localisés ?

Les pays en développement sont localisés en Afrique, en Asie et en Amérique du Sud.

3 Comment la grande pauvreté évolue-t-elle à l'échelle mondiale ?

À l'échelle mondiale, la grande pauvreté diminue.

4 Citez trois pays émergents.

La Chine, l'Inde et le Brésil sont trois pays émergents.

5 Qu'est-ce que l'IDH ? Que mesure-t-il ?

L'Indice de développement humain (IDH) prend en compte le niveau de richesse, d'éducation et de santé d'une population.

6 Quelles sont les caractéristiques des pays dont l'IDH est élevé ? Quelles sont les caractéristiques des pays dont l'IDH est faible ?

Les pays dont l'IDH est élevé ont des systèmes éducatifs et de protection sociale performants ainsi que des services de santé de qualité. Ces éléments sont insuffisants ou absents dans les pays dont l'IDH est faible.