

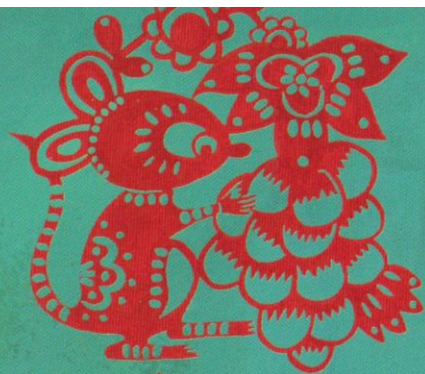
Hé ! J'ai une super histoire à te raconter. Sais-tu qui est BOUDDHA ? En Chine, nous avons beaucoup de dieux. Les dieux sont des grands sages qui font le bien autour d'eux. J'aime bien BOUDDHA, il sourit tout le temps, on dirait qu'il est toujours content !

.....

Un jour, BOUDDHA a décidé de mettre un peu d'ordre dans le monde. Pour cela, il a appelé tous les animaux de la Terre à faire la course, pour arriver jusqu'à lui ! Ça fait du monde ! Seulement douze sont arrivés dans le temps demandé par BOUDDHA. Le premier était le buffle travailleur. Mais le petit rat énervé s'était

Rat
shǔ (chou)

鼠



Buffle
niú (nio)

牛



Tigre
hǔ (rou)

虎



Lièvre
tù (tou)

兔





Dragon
lóng (long)

龙



Serpent
shé (che)

蛇



Cheval
mǎ (ma)

馬



Chèvre
yáng (yang)

羊

perché sur son dos et a sauté devant son nez pour lui voler la première place. Puis arrive tranquillement le tigre souriant. À sa suite, mais à distance, le lièvre prudent, le dragon, puis le serpent très galant (pour ne pas contrarier le dragon), le cheval talentueux, la chèvre sensible, le singe malin, le coq très fier, le chien fidèle et enfin, le gentil cochon.

.....

Dans l'ordre de leur arrivée, BOUDDHA a associé chacun des animaux à une année : voilà comment est né l'horoscope chinois ! Ici, nous ne sommes pas lion ou gémeaux, mais du signe du rat, du tigre ou du dragon !

Les signes chinois ne changent pas tous les mois, mais seulement une fois par an. Bouddha a associé chacun des 12 animaux à 5 éléments qui sont l'eau, le bois, le feu, la terre et le métal.

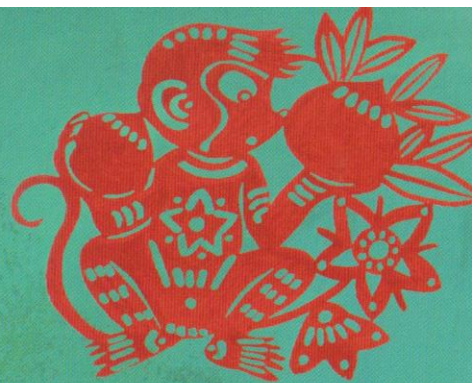
Ces 5 éléments ont chacun une couleur :

- l'eau, le noir
- le bois, le vert
- le feu, le rouge
- la terre, le jaune
- le métal, le blanc.

Regarde le tableau que j'ai dessiné. Fais le tour du cercle avec ton doigt. Trouve ton année de naissance : tu sauras quel est ton signe astrologique chinois, si tu es tigre de terre jaune ou dragon de métal blanc !

SINGE
hóu (ro)

猴



COQ
jī (tji)

鸡



CHIEN
gǒu (go)

狗



COCHON
zhū (djou)

猪



