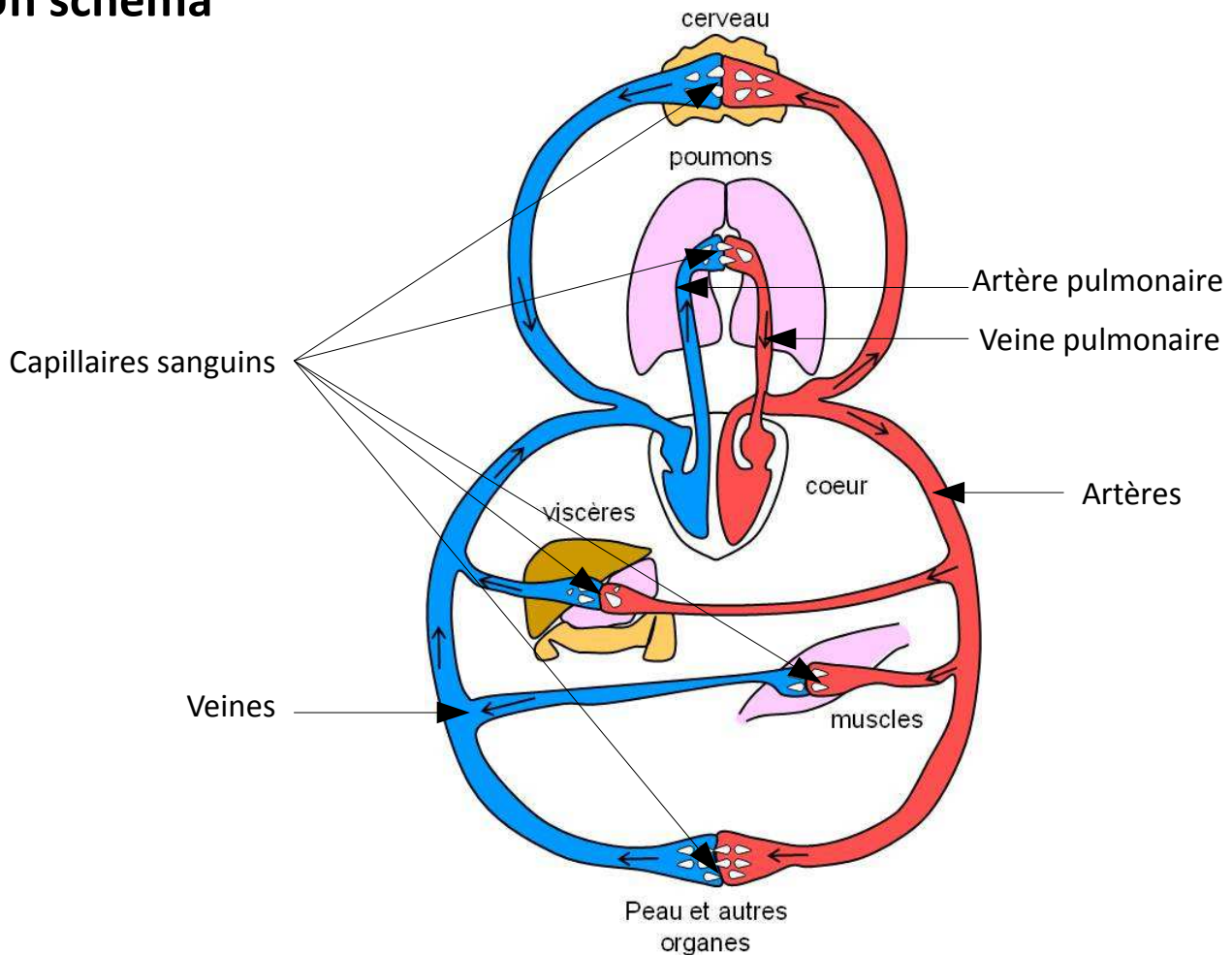


La respiration

Comment le sang circule-t-il dans le corps ?

Un schéma



Des mots clés

veine : gros vaisseau sanguin transportant le sang des organes vers le cœur.

Artère : gros vaisseau sanguin transportant le sang du cœur vers les organes

Capillaire sanguin : très petit vaisseau sanguin qui permet les échanges gazeux au niveau des organes

Globule rouge : élément du sang assurant le transport du dioxygène jusqu'aux organes.

A retenir

- Le sang est un liquide composé de différents éléments dont les globules rouges qui transportent le dioxygène.
- Le sang circule toujours dans le même sens dans un circuit fermé : l'appareil circulatoire.
- Le sang va du cœur aux organes par les artères. Il retourne des organes au cœur par les veines.
- Le sang repart ensuite du cœur par les artères pulmonaires en direction des poumons; puis il revient des poumons au cœur par les veines pulmonaires.