

## 36. Pourquoi mon pipi est-il jaune même si je bois de la menthe ?

### • Je m'interroge

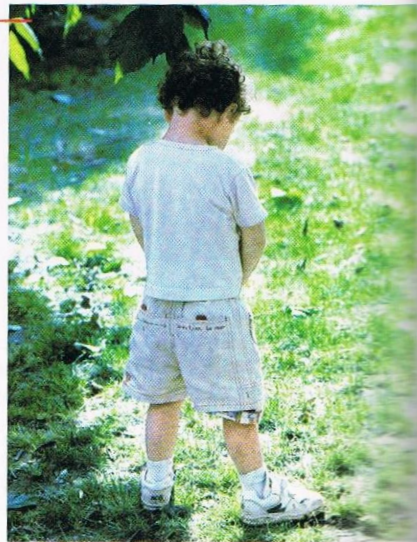
As-tu remarqué que quoi que tu manges et quoi que tu boives, ton pipi est toujours jaune ?

Sais-tu d'où vient le pipi et de quoi il est constitué ?

1 Pourquoi les urines sont-elles toujours jaunes quelle que soit la couleur de ce que tu avales ?



2 Le liquide que l'on boit va-t-il directement dans les urines ?



## 1 Quelle est la couleur du pipi au cours de la journée ?

Victor a noté sur un cahier la couleur du pipi (ses urines) qu'il a fait en une journée ainsi que ce qu'il a mangé et bu :

Heure	Couleur	Ce que j'ai mangé ou bu avant
8 h 00	Jaune foncé	Pamplemousse Steak haché Salade, fruit
11 h 00	Jaune	Chocolat au lait Tartine à la confiture de cerises
13 h 00	Jaune clair	Eau
15 h 30 min	Jaune	Blanc de poulet Pâtes aux tomates Glace aux fraises

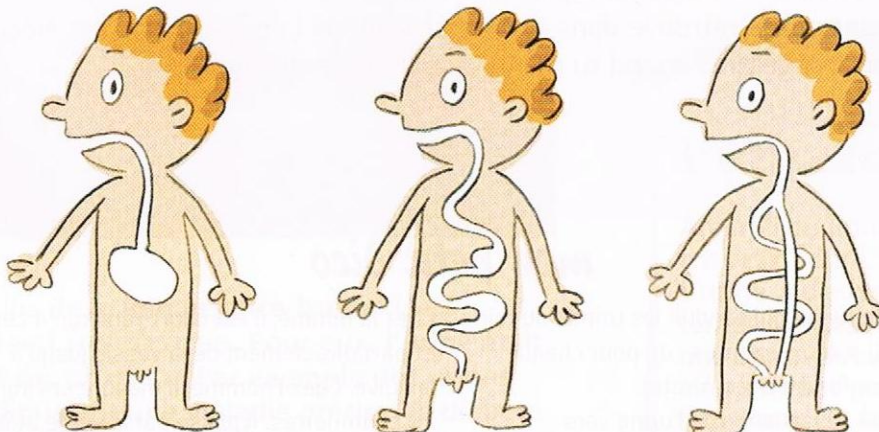
- a Que remarques-tu concernant la couleur de l'urine ?
- b Penses-tu que la couleur de l'urine dépend de ce que l'on boit ou de ce que l'on mange ? Justifie ta réponse.

## 2 Pourquoi ne fait-on pas pipi vert ?

Essaie de te documenter pour découvrir de quoi sont faites les urines et comment elles sont fabriquées.

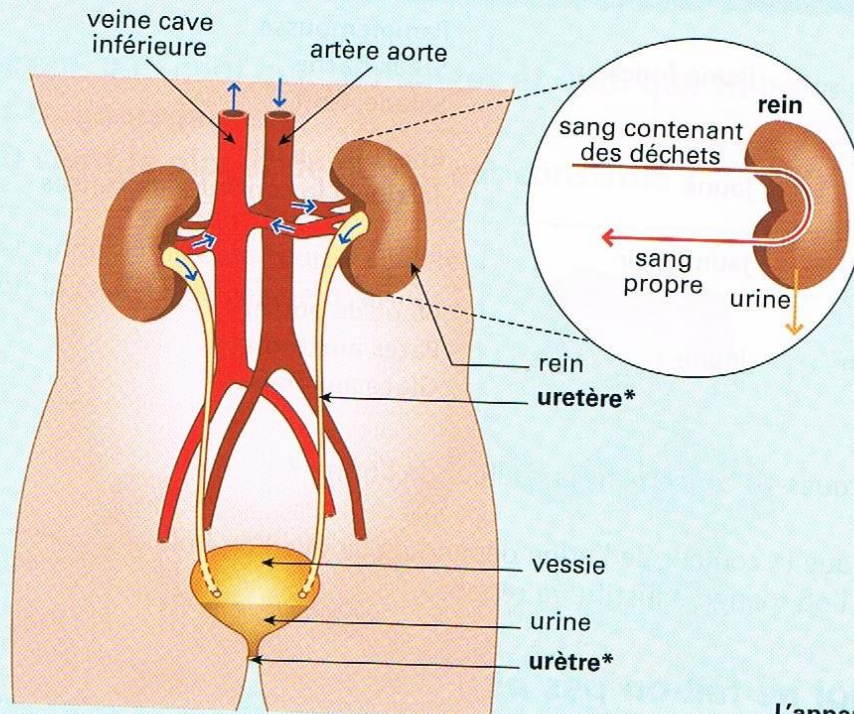
## 3 Par où passe l'eau dans ton corps ?

- a Sur ton cahier, dessine une silhouette et trace le trajet de l'eau que tu bois.
- b Trois élèves ont fait comme toi et voici leurs propositions : y en a-t-il une d'exacte ? Pourquoi ?



## 1 La fabrication de l'urine

Le sang recueille tous les déchets des organes de notre corps. Le sang est filtré en permanence par les reins : le sang propre repart dans le corps et les déchets dissous sont évacués par l'urine.



L'appareil urinaire

## 2 La couleur de l'urine

- L'eau du corps ne va pas directement de la bouche à la vessie. Elle est absorbée dans les intestins et passe dans le sang. Les différents colorants alimentaires ont disparu, ils n'ont pas été absorbés par la paroi de l'intestin et ont été évacués avec les autres excréments par l'anus.
- Les urines sont toujours jaunes parce qu'elles contiennent des déchets jaunes : les pigments biliaries et l'urée fabriqués par le foie. Le seul colorant qui se retrouve dans l'urine est celui de la betterave. C'est ainsi que tes urines sont rougeâtres quand tu manges de la betterave rouge.

### mon petit dico

L'**uretère** est le tuyau qui conduit les urines du rein à la vessie. Il y a deux uretères : un pour chaque rein. Ne pas confondre avec l'urètre.

L'**urètre** permet l'évacuation de l'urine vers l'extérieur.

Chez la femme, il est court (environ 4 centimètres) et part directement de la vessie jusqu'à la vulve. Chez l'homme, il mesure environ 20 centimètres. Il passe par la verge et il permet d'évacuer aussi le sperme.

• Je vais plus loin

Sais-tu pourquoi?

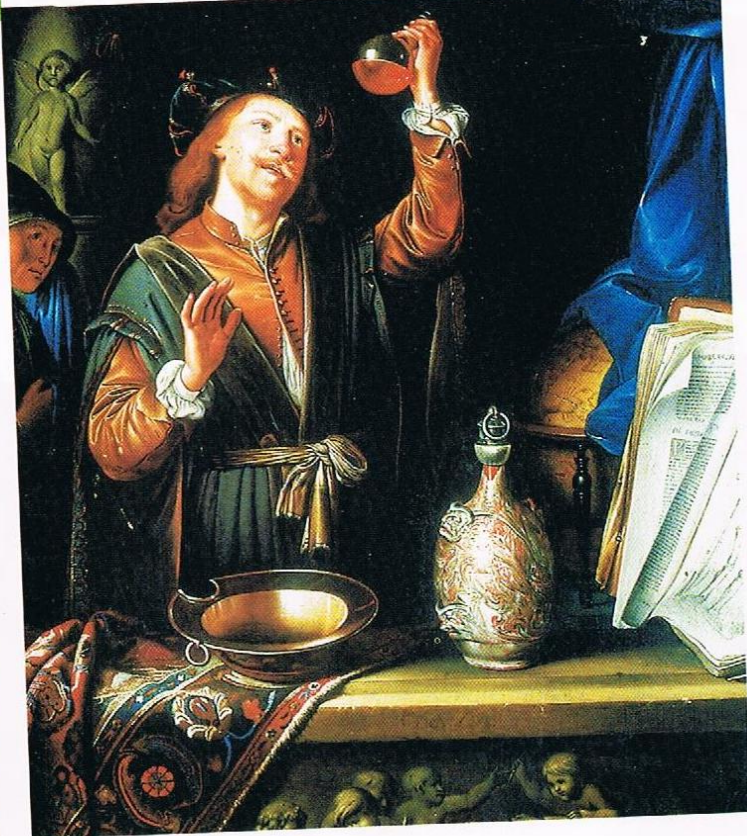
Peut-être as-tu remarqué qu'il est écrit dans les pages précédentes : «les urines» et non l'urine! Jusqu'au XIX<sup>e</sup> siècle, les chercheurs pensaient qu'il existait deux sortes d'urines qui se mélangeaient dans la vessie : celle que l'on connaît, fabriquée par les reins, et une autre provenant du cerveau et descendant par la moelle épinière!

Bois-tu assez?

Il suffit d'observer la couleur de tes urines : si elles sont jaune clair, c'est que tu bois assez. Sinon, il faut boire davantage.



Drôles de goûteurs...



Les médecins de la Renaissance **humaient et goûtaient les urines**. Pour eux, l'urine était le «**reflet du corps**». Par exemple des urines sucrées indiquaient une maladie précise : le diabète. Aujourd'hui, on fait encore des analyses d'urine pour connaître son état de santé.



Connais-tu l'amaroli?

Amaroli ou urinothérapie : **guérir par l'urine**. L'urine a des vertus désinfectantes car c'est un liquide sans microbes. Certaines personnes s'en servent pour désinfecter leur peau ou la boivent pour purifier leur corps.