

UN SOURIRE BIEN MYSTÉRIEUX...

Leonard de Vinci est né à Vinci, en Italie. Il a vécu au temps de la Renaissance. Il fut à la fois peintre, scientifique, ingénieur, inventeur, anatomiste, sculpteur, architecte, urbaniste, botaniste, musicien, poète, philosophe... un humaniste en somme ;-)



«La Joconde» mais aussi appelée «Portrait de Mona Lisa» (Mona voulant dire Madame en italien) a été réalisée entre 1503 et 1506. C'est le plus célèbre de tous les tableaux de Léonard de Vinci. Il a acheté par François 1^{er}. C'est un tableau assez petit (77 x 53 cm), car il n'était pas destiné à être exposé ni dans une église, ni dans un palais et encore moins dans un musée (il est exposé au musée du Louvre à Paris). Il était destiné à orner l'intérieur d'une maison. Ce type de décoration était très rare au 16^{ème} siècle, habituellement on exposait des tableaux religieux (scènes de la Bible...).

DATE

XVI^{ème} siècle

DIMENSIONS

77 x 53 cm

OÙ LA VOIR ?

Musée du Louvre
Paris (France)

ARTISTE

Léonard de Vinci

INCROYABLE : ON A KIDNAPPE LA JOCONDE !

Nous sommes le 22 août 1911. Nous sommes un lundi, jour réservé aux artistes qui copient les tableaux dans le musée du Louvre. Le peintre Louis Bérard remarque que l'emplacement de la Joconde est vide. « On a volé la Joconde ! » s'écrie-t-il. Le gardien pense que la toile a dû être déplacée. Mais on retrouve la boîte vitrée et le cadre de la Joconde dans l'escalier du musée sans la toile ! « La Joconde » a bien été volée. Ce n'est que deux ans plus tard qu'un antiquaire italien de Florence (en Italie) reçoit une lettre curieuse d'un inconnu qui lui propose de lui apporter le tableau. L'antiquaire accepte, mais prévient la police (pas fou !). Le voleur est aussitôt arrêté. Il avait conservé le tableau pendant deux ans dans sa chambre à Paris, il était caché dans le double fond d'une valise sous son lit. « La Joconde » retrouvera sa place au musée du Louvre le 4 janvier 1914 sous HAUTE surveillance... et si tu vas voir « La Joconde » tu comprendras qu'on ne peut plus la kidnapper. Elle peut continuer à sourire...

Les mystères autour de La Joconde

● Qui était-elle ?

C'est peut-être une Florentine (habitante de Florence) appelée Lisa del Giocondo, de son vrai nom Lisa Gherardini.

● Pourquoi son sourire semble-t-il si énigmatique ?

En italien, giocondo (joconde) signifie « heureux, serein ». Léonard de Vinci a sûrement peint non seulement le portrait d'une femme, mais aussi le portrait d'une expression. « La Joconde » montre un visage calme et sublime la beauté de la vie. Son sourire est sans doute l'un des premiers plus célèbres au monde ! On ne sait pas trop en fait si elle nous sourit ou pas ? Étrange...

● Pourquoi ces couleurs ?

Les scientifiques ont trouvé, sous les vernis de protection du tableau, du rouge vermillon (rouge vif), du bleu, du jaune... en fait les vraies couleurs utilisées par le peintre. Ces détails ont presque disparu aujourd'hui et le VRAI sourire s'est caché sous des couches de vernis.

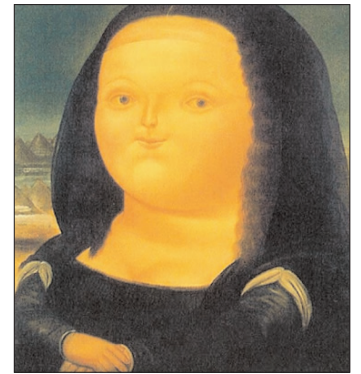
● La Joconde était-elle enceinte ?

L'analyse numérique a permis de découvrir un détail invisible à l'œil nu : la broderie d'un corsage, vêtement porté à l'époque par les futures mamans.

● Un décor un peu inquiétant ?

Avec ses lointaines vallées et ses pitons rocheux perdus dans la brume, le vaste paysage se révèle assez énigmatique. Sa profondeur est obtenue grâce à une perspective atmosphérique. C'est-à-dire une technique qui consiste à créer différents plans du plus foncé au plus clair. Observe bien, tu vas les voir. Cette technique a un nom : le « **sfumato** », il est utilisé dans cette toile et lui donne un effet presque surréaliste. Un peu inquiétant même, non ?

SOURCE D'INSPIRATION
DES ARTISTES ONT IMAGINE LA JOCONDE AUTREMENT...



A toi d'imaginer ta Mona Lisa

