



Bilan de géographie

ACTIVITÉS ÉCONOMIQUES

Première approche du développement durable

Nom : _____

Prénom : _____

Date : __/__/__

www.cenicenta.fr

Compétences évaluées:

Comprendre une ou deux questions liées au développement durable et agir en conséquence (l'eau dans la commune, la réduction et le recyclage des déchets). (moyenne)

✪ S.C A B C D

Connaître le circuit de l'eau que l'on consomme et les acteurs impliqués dans la gestion de l'eau. (ex. 1 et 2)

A B C D

Mémoriser le vocabulaire spécifique et les connaissances indispensables. (ex. 3)

A B C D

Être sensibilisé à la réduction de la consommation et à la pollution des eaux. (ex. 4 et 5)

A B C D

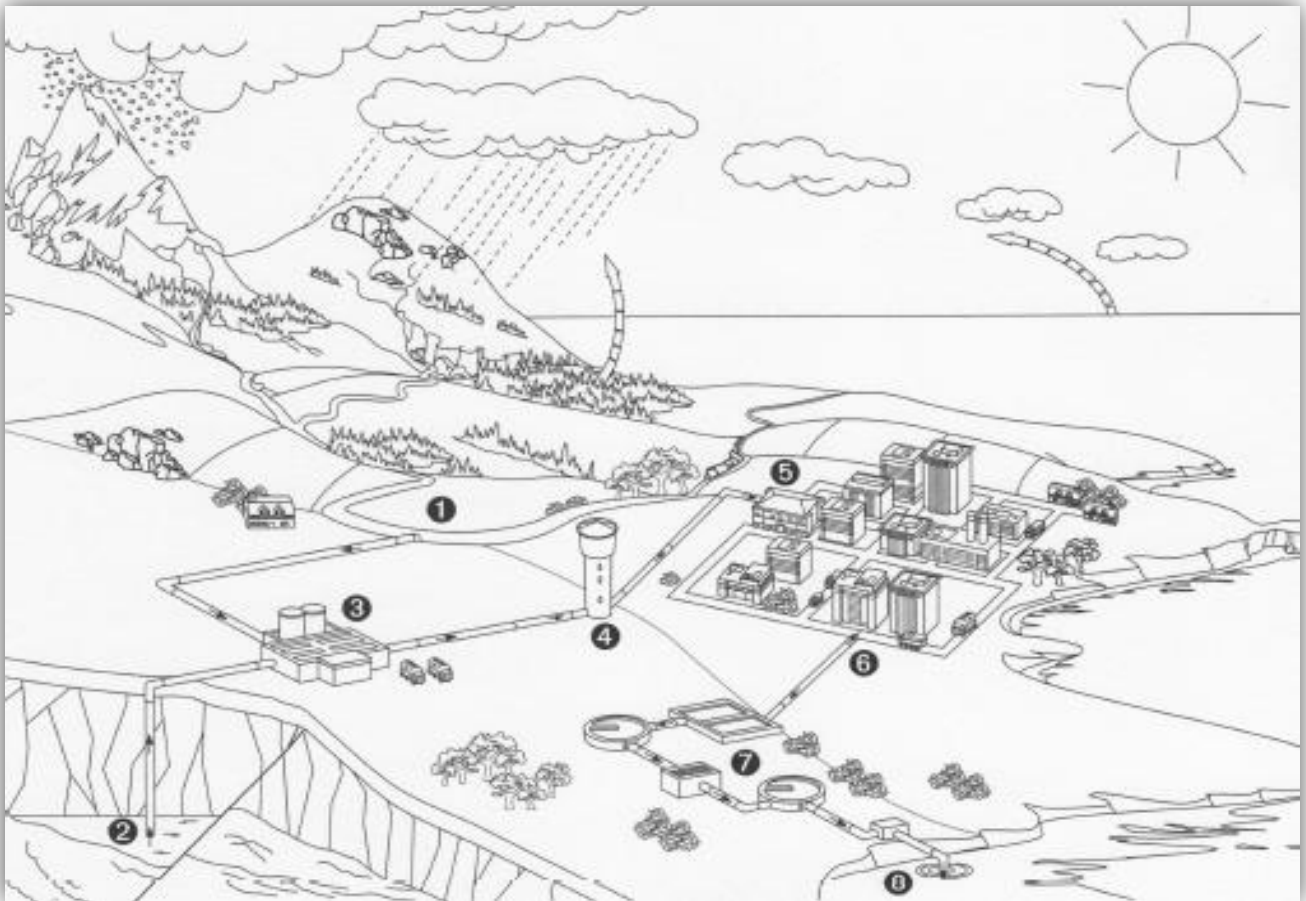
Lire et utiliser différents langages : textes, cartes, croquis, graphiques.

✪ S.C A B C D

L'eau dans la commune, besoins et traitement : à partir de différents documents, en particulier diagrammes ou graphiques, comprendre que les activités humaines nécessitent des besoins en eau importants et variés. (ex. 6)

A B C D

❶ Voici le circuit domestique de l'eau. Complète les lignes ci-dessous à l'aide des bons numéros.



..... : Station d'épuration

..... : Usine de traitement des eaux

..... : Rejet de l'eau propre dans le milieu naturel

..... : Rejet des eaux usées dans les égouts

..... : Pompage de l'eau dans le milieu naturel

..... : Distribution dans les habitations

..... : Château d'eau

❷ Sur le schéma, colorie les tuyaux :

- en vert clair si l'eau est propre

- en marron si l'eau est usée.

- en bleu si l'eau est potable

- en vert foncée l'eau qui a été nettoyée.

③ Donne la définition des termes suivants :

Station d'épuration :

Usine de traitement :

Pollution :

Pesticide :

Eau usée :

Eau potable :

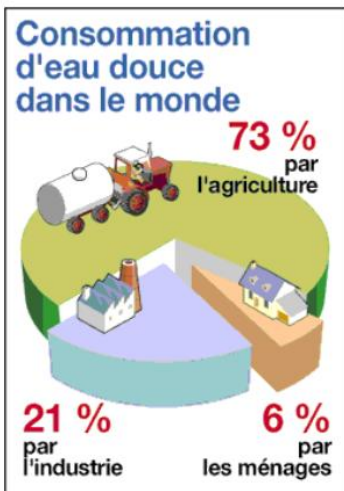
④ VRAI ou FAUX : entoure la bonne réponse

- Une eau parfaitement limpide est potable. Vrai Faux
- Seules les usines polluent l'eau des rivières. Vrai Faux
- La pollution de l'eau peut mettre en danger la santé des personnes. Vrai Faux
- Une station d'épuration des eaux produit de l'eau potable. Vrai Faux
- Pour me laver, il vaut mieux prendre un bain. Vrai Faux
- Il est préférable de laver la voiture à la maison plutôt qu'à la station de lavage. Vrai Faux
- Pendant que je me brosse les dents, il vaut mieux fermer le robinet. Vrai Faux

⑤ Quelles sont les 4 formes de pollution des eaux ? Donne un exemple à chaque fois.

-
-
-
-

⑥ Observe ces documents et réponds aux questions:



Produit	Quantité à fabriquer	Litres d'eau
Salade	1 kg	25
sucre	1 kg	300
Fromage	1 kg	1 100
Blé	1 kg	1 500
Riz	1 kg	4 500
Acier	1 kg	500
Papier	1 kg	500
Aluminium	1kg	1000
Automobile	1 voiture	35 000
Chasse d'eau		10
Douche		25 à 70
Bain		100 à 200
Brossage des dents		1 verre à plusieurs litres

a) Quels sont les différents secteurs consommateurs d'eau dans le monde ?

b) Quel est celui qui consomme le plus ? Et celui qui consomme le moins ?

c) Dans chaque secteur, trouve dans le tableau l'exemple de ce qui consomme le moins d'eau.

d) Dans chaque secteur, trouve dans le tableau l'exemple de ce qui consomme le plus d'eau.